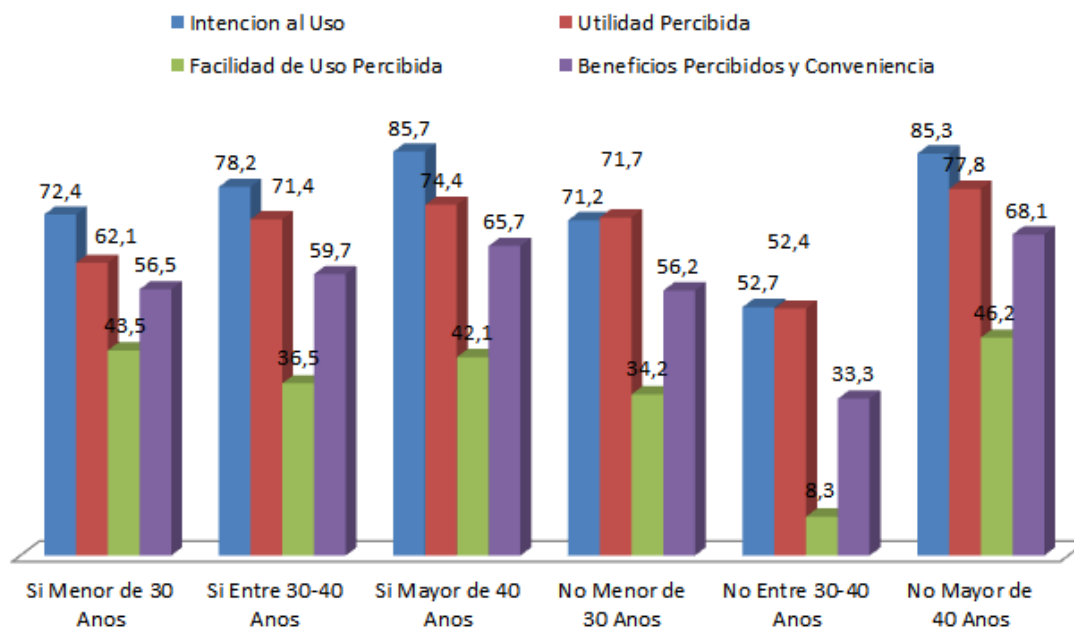


C. ANEXO. Análisis de componentes del modelo

| Grupos de Edad * Actualmente ¿Está usando o probando el SIMCO? | | | | | | | | | | | | | | | | | |
|--|--------------|------------------|--------------------|----------------------------|--------------------------------------|------------------|--------------------|----------------------------|--------------------------------------|------------------|--------------------|----------------------------|--------------------------------------|------------------|--------------------|----------------------------|--------------------------------------|
| Actualmente ¿Está usado o probando el SIMCO? | N | Media | | | | Desv. Tip. | | | | Mínimo | | | | Máximo | | | |
| | Nro de Casos | Intención al Uso | Utilidad Percibida | Facilidad de Uso Percibida | Beneficios Percibidos y Conveniencia | Intención al Uso | Utilidad Percibida | Facilidad de Uso Percibida | Beneficios Percibidos y Conveniencia | Intención al Uso | Utilidad Percibida | Facilidad de Uso Percibida | Beneficios Percibidos y Conveniencia | Intención al Uso | Utilidad Percibida | Facilidad de Uso Percibida | Beneficios Percibidos y Conveniencia |
| Si menor de 30 Años | 18 | 72.4 | 62.1 | 43.5 | 56.5 | 18.0 | 28.0 | 21.2 | 18.6 | 27.1 | 0.0 | 0.0 | 17.2 | 91.4 | 100.0 | 80.0 | 84.4 |
| Si entre 30 - 40 Años | 9 | 78.2 | 71.4 | 36.5 | 59.7 | 12.3 | 28.0 | 23.2 | 20.7 | 47.5 | 7.9 | 2.7 | 13.6 | 91.4 | 100.0 | 75.5 | 84.5 |
| Si mayor de 40 Años | 10 | 85.7 | 74.4 | 42.1 | 65.7 | 14.5 | 15.3 | 26.0 | 17.2 | 55.8 | 48.8 | 0.8 | 33.2 | 100.0 | 100.0 | 80.2 | 90.5 |
| Total | 37 | 77.4 | 67.7 | 41.4 | 59.8 | 16.5 | 25.2 | 22.6 | 18.7 | 27.1 | 0.0 | 0.0 | 13.6 | 100.0 | 100.0 | 80.2 | 90.5 |
| No menor de 30 Años | 4 | 71.2 | 71.7 | 34.2 | 56.2 | 12.6 | 3.8 | 23.7 | 14.3 | 57.3 | 68.0 | 13.9 | 42.8 | 81.8 | 75.5 | 58.4 | 70.0 |
| No entre 30 - 40 Años | 3 | 52.7 | 52.4 | 8.3 | 33.3 | 27.5 | 45.9 | 10.3 | 24.2 | 27.1 | 8.4 | 2.0 | 5.4 | 81.8 | 100.0 | 20.1 | 47.7 |
| No mayor de 40 Años | 20 | 85.3 | 77.8 | 46.2 | 68.1 | 23.9 | 21.5 | 29.8 | 24.0 | 0.0 | 15.7 | 10.6 | 0.0 | 100.0 | 100.0 | 100.0 | 100.0 |
| Total | 27 | 79.6 | 74.1 | 40.2 | 62.5 | 24.8 | 23.8 | 29.6 | 24.9 | 0.0 | 8.4 | 2.0 | 0.0 | 100.0 | 100.0 | 100.0 | 100.0 |
| Menor de 30 Años | 22 | 72.1 | 63.9 | 41.8 | 56.4 | 16.9 | 25.6 | 21.4 | 17.6 | 27.1 | 0.0 | 0.0 | 17.2 | 91.4 | 100.0 | 80.0 | 84.4 |
| Entre 30 - 40 Años | 12 | 71.9 | 66.6 | 29.5 | 53.1 | 19.5 | 32.0 | 23.9 | 23.7 | 27.1 | 7.9 | 2.0 | 5.4 | 91.4 | 100.0 | 75.5 | 84.5 |
| Mayor de 40 Años | 30 | 85.5 | 76.7 | 44.9 | 67.3 | 21.0 | 19.4 | 28.2 | 21.7 | 0.0 | 15.7 | 0.8 | 0.0 | 100.0 | 100.0 | 100.0 | 100.0 |
| Total | 64 | 78.3 | 70.4 | 40.9 | 60.9 | 20.3 | 24.6 | 25.5 | 21.4 | 0.0 | 0.0 | 0.0 | 0.0 | 100.0 | 100.0 | 100.0 | 100.0 |

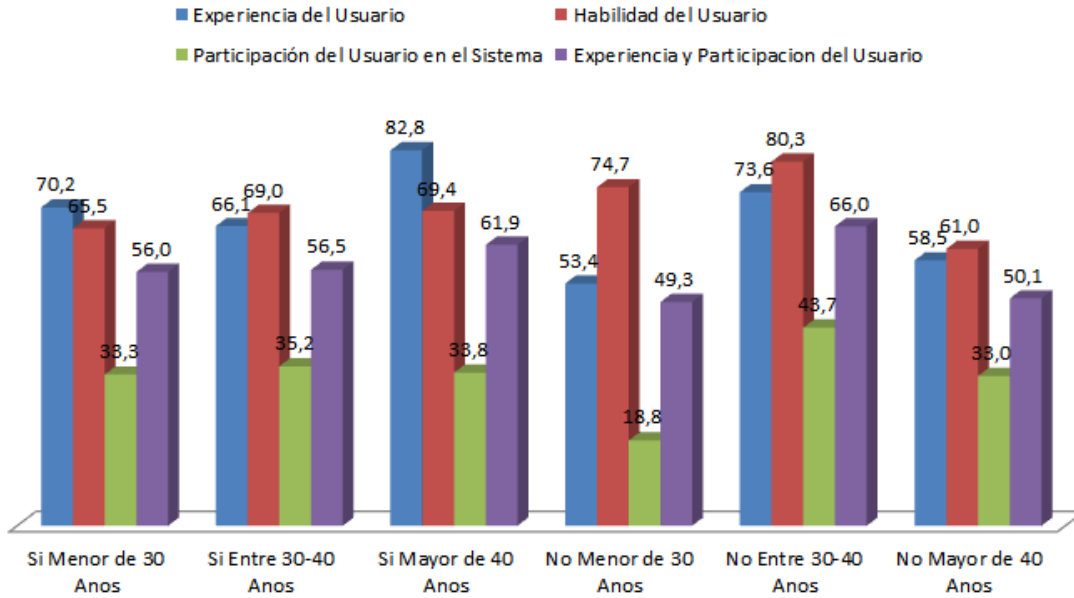
Grupos de Edad * Actualmente ¿Está usando o probando el SIMCO?



Grupos de Edad * Actualmente ¿Está usando o probando el SIMCO?

| Actualmente ¿Está usado o probando el SIMCO? | N | Media | | | | Desv. Tip. | | | | Mínimo | | | | Máximo | | | |
|--|-----------|-------------------------|-------------------------|-----------------------|---|-------------------------|-----------------------|---|---|-------------------------|-----------------------|---|---|-------------------------|-----------------------|---|---|
| | | Experiencia del Usuario | Experiencia del Usuario | Habilidad del Usuario | Participación del Usuario en el Sistema | Experiencia del Usuario | Habilidad del Usuario | Participación del Usuario en el Sistema | Experiencia y Participación del Usuario | Experiencia del Usuario | Habilidad del Usuario | Participación del Usuario en el Sistema | Experiencia y Participación del Usuario | Experiencia del Usuario | Habilidad del Usuario | Participación del Usuario en el Sistema | Experiencia y Participación del Usuario |
| Si menor de 30 Años | 18 | 70.2 | 65.5 | 33.3 | 56.0 | 21.5 | 22.0 | 28.8 | 18.5 | 18.4 | 20.8 | 2.2 | 22.3 | 100.0 | 100.0 | 100.0 | 92.1 |
| Si entre 30 - 40 Años | 9 | 66.1 | 69.0 | 35.2 | 56.0 | 15.5 | 17.0 | 27.3 | 13.2 | 39.0 | 39.6 | 4.0 | 40.7 | 89.9 | 89.5 | 100.0 | 77.6 |
| Si mayor de 40 Años | 10 | 82.8 | 69.4 | 33.8 | 61.9 | 17.8 | 21.5 | 26.0 | 15.5 | 48.7 | 20.8 | 15.2 | 38.8 | 100.0 | 100.0 | 100.0 | 92.1 |
| Total | 37 | 72.6 | 67.4 | 33.9 | 57.7 | 19.8 | 20.3 | 27.0 | 16.3 | 18.4 | 20.8 | 2.2 | 22.3 | 100.0 | 100.0 | 100.0 | 92.1 |
| No menor de 30 Años | 4 | 53.4 | 74.7 | 18.8 | 49.3 | 12.6 | 21.3 | 4.3 | 11.5 | 38.8 | 48.7 | 12.9 | 32.4 | 68.1 | 100.0 | 23.3 | 57.8 |
| No entre 30 - 40 Años | 3 | 73.6 | 80.3 | 43.7 | 66.0 | 45.8 | 9.8 | 25.0 | 26.3 | 20.7 | 70.7 | 18.1 | 36.4 | 100.0 | 90.3 | 68.1 | 86.5 |
| No mayor de 40 Años | 20 | 58.5 | 61.0 | 33.0 | 50.1 | 29.2 | 27.8 | 24.8 | 24.9 | 0.0 | 0.0 | 0.0 | 0.0 | 100.0 | 100.0 | 100.0 | 100.0 |
| Total | 27 | 59.4 | 65.2 | 32.1 | 51.8 | 28.8 | 26.1 | 23.3 | 23.4 | 0.0 | 0.0 | 0.0 | 0.0 | 100.0 | 100.0 | 100.0 | 100.0 |
| Menor de 30 Años | 22 | 67.1 | 67.2 | 30.7 | 54.8 | 21.0 | 21.7 | 26.6 | 17.4 | 18.4 | 20.8 | 2.2 | 22.3 | 100.0 | 100.0 | 100.0 | 92.1 |
| Entre 30 - 40 Años | 12 | 67.9 | 71.8 | 37.3 | 58.9 | 23.8 | 15.9 | 25.9 | 16.5 | 20.7 | 39.6 | 4.0 | 36.4 | 100.0 | 90.3 | 100.0 | 86.5 |
| Mayor de 40 Años | 30 | 66.6 | 63.8 | 33.2 | 54.1 | 28.1 | 25.8 | 24.8 | 22.6 | 0.0 | 0.0 | 0.0 | 0.0 | 100.0 | 100.0 | 100.0 | 100.0 |
| Total | 64 | 67.0 | 66.5 | 33.1 | 55.2 | 24.7 | 22.7 | 25.3 | 19.7 | 0.0 | 0.0 | 0.0 | 0.0 | 100.0 | 100.0 | 100.0 | 100.0 |

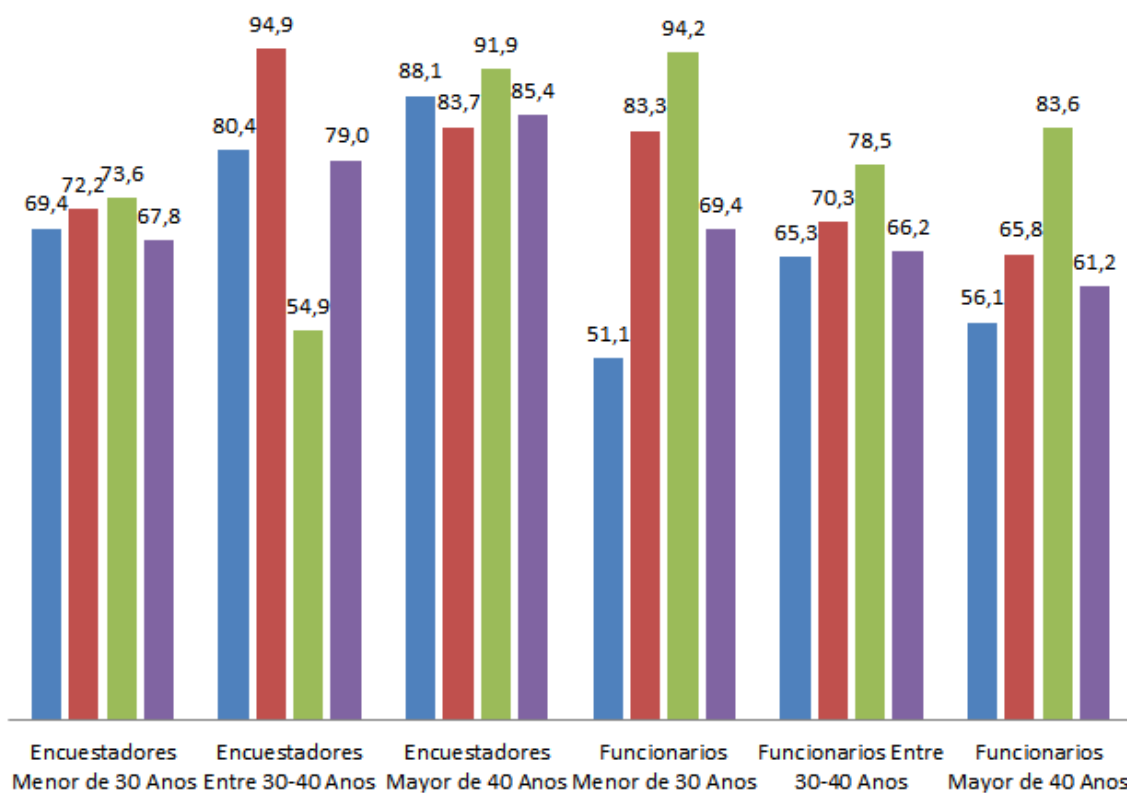
Grupos de Edad * Actualmente ¿Está usando o probando el SIMCO?



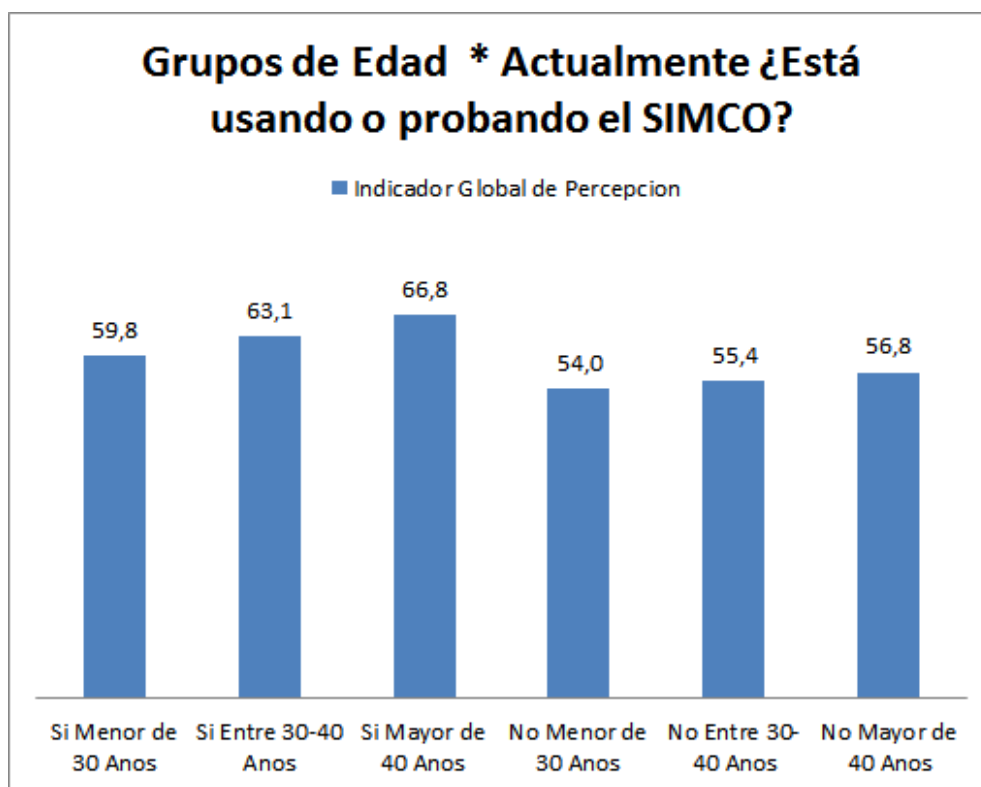
| Grupos de Edad * Actualmente ¿Está usando o probando el SIMCO? | | | | | | | | | | | | | | | | | |
|--|-----------|------------------------|------------------------|---|--|----------------------------------|------------------------|---|--|----------------------------------|------------------------|---|--|----------------------------------|------------------------|---|--|
| Actualmente ¿Está usado o probando el SIMCO? | N | Media | | | | Desv. Tip. | | | | Mínimo | | | | Máximo | | | |
| | | Soporte Organizacional | Soporte Organizacional | Actitud percibida de la Entidad hacia el proyecto | Actitud del Usuario hacia el nuevo sistema | Actitud Organizacional y Soporte | Soporte Organizacional | Actitud percibida de la Entidad hacia el proyecto | Actitud del Usuario hacia el nuevo sistema | Actitud Organizacional y Soporte | Soporte Organizacional | Actitud percibida de la Entidad hacia el proyecto | Actitud del Usuario hacia el nuevo sistema | Actitud Organizacional y Soporte | Soporte Organizacional | Actitud percibida de la Entidad hacia el proyecto | Actitud del Usuario hacia el nuevo sistema |
| Si menor de 30 Años | 18 | 70.5 | 73.5 | 75.8 | 69.3 | 22.1 | 22.8 | 28.8 | 20.7 | 23.8 | 29.3 | 0.0 | 35.0 | 100.0 | 100.0 | 100.0 | 100.0 |
| Si entre 30 - 40 Años | 9 | 76.2 | 85.6 | 62.8 | 74.6 | 16.4 | 18.4 | 24.0 | 14.8 | 42.8 | 51.5 | 39.8 | 47.2 | 89.6 | 100.0 | 100.0 | 95.4 |
| Si mayor de 40 Años | 10 | 70.3 | 78.0 | 83.6 | 73.1 | 19.6 | 18.1 | 20.2 | 14.3 | 36.6 | 47.9 | 43.8 | 52.9 | 83.7 | 100.0 | 100.0 | 92.8 |
| Total | 37 | 71.9 | 77.7 | 74.7 | 71.6 | 19.8 | 20.6 | 26.1 | 17.5 | 23.8 | 29.3 | 0.0 | 35.0 | 100.0 | 100.0 | 100.0 | 100.0 |
| No menor de 30 Años | 4 | 50.7 | 74.9 | 79.6 | 62.1 | 23.3 | 5.2 | 30.5 | 5.7 | 31.5 | 70.4 | 35.5 | 56.1 | 83.7 | 79.4 | 100.0 | 69.0 |
| No entre 30 - 40 Años | 3 | 62.8 | 73.4 | 78.5 | 66.5 | 18.9 | 30.0 | 20.8 | 22.9 | 47.1 | 40.9 | 58.5 | 40.1 | 83.7 | 100.0 | 100.0 | 81.3 |
| No mayor de 40 Años | 20 | 53.8 | 62.4 | 84.8 | 58.8 | 28.0 | 28.4 | 18.4 | 26.7 | 0.0 | 0.0 | 45.4 | 0.0 | 96.9 | 100.0 | 100.0 | 98.7 |
| Total | 27 | 54.4 | 65.5 | 83.3 | 60.2 | 25.9 | 26.3 | 19.8 | 23.9 | 0.0 | 0.0 | 35.5 | 0.0 | 96.9 | 100.0 | 100.0 | 98.7 |
| Menor de 30 Años | 22 | 66.9 | 73.7 | 76.5 | 68.0 | 23.1 | 20.6 | 28.4 | 19.0 | 23.8 | 29.3 | 0.0 | 35.0 | 100.0 | 100.0 | 100.0 | 100.0 |
| Entre 30 - 40 Años | 12 | 72.9 | 82.6 | 66.7 | 72.6 | 17.3 | 20.9 | 23.4 | 16.4 | 42.8 | 40.9 | 39.8 | 40.1 | 89.6 | 100.0 | 100.0 | 95.4 |
| Mayor de 40 Años | 30 | 59.3 | 67.6 | 84.4 | 63.6 | 26.3 | 26.2 | 18.7 | 24.0 | 0.0 | 0.0 | 43.8 | 0.0 | 96.9 | 100.0 | 100.0 | 98.7 |
| Total | 64 | 64.5 | 72.5 | 78.3 | 66.8 | 24.0 | 23.8 | 23.9 | 21.1 | 0.0 | 0.0 | 0.0 | 0.0 | 100.0 | 100.0 | 100.0 | 100.0 |

Grupos de Edad * Dependencia

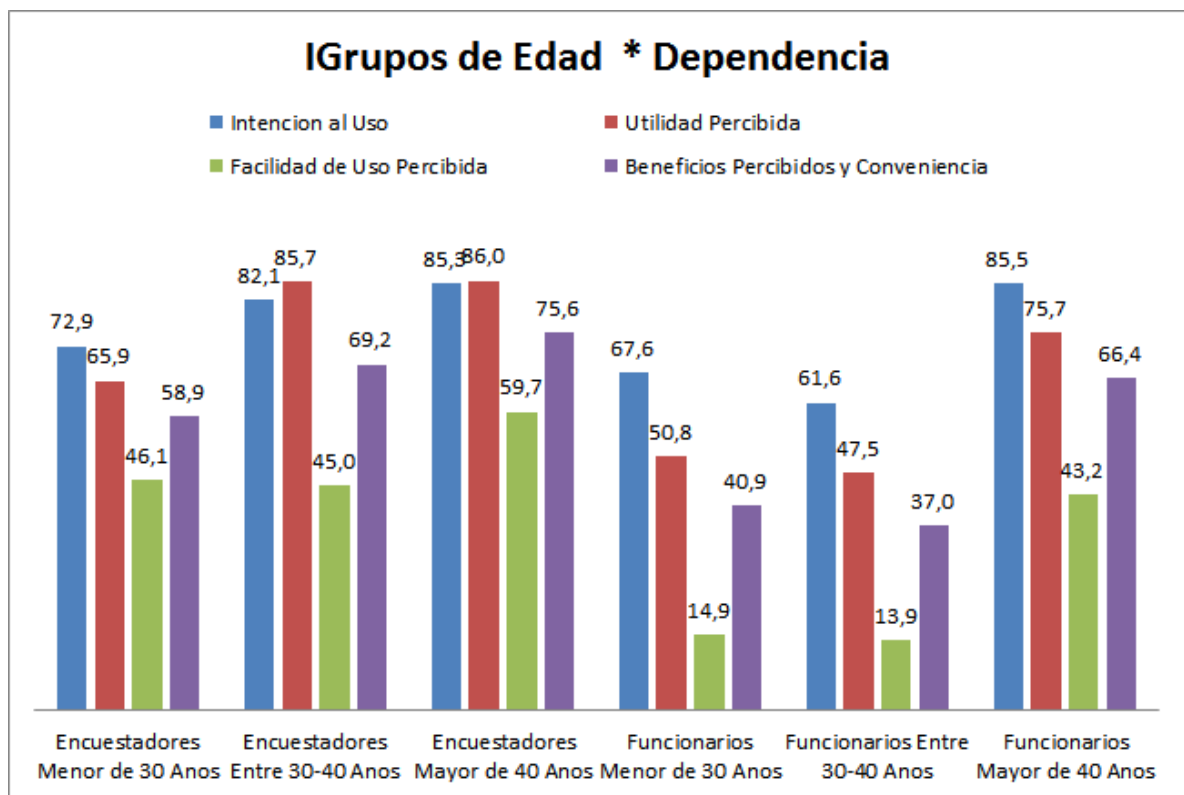
- Soporte Organizacional
- Actitud percibida de la Entidad hacia el proyecto
- Actitud del Usuario hacia el nuevo Sistema
- Actitud Organizacional y Soporte



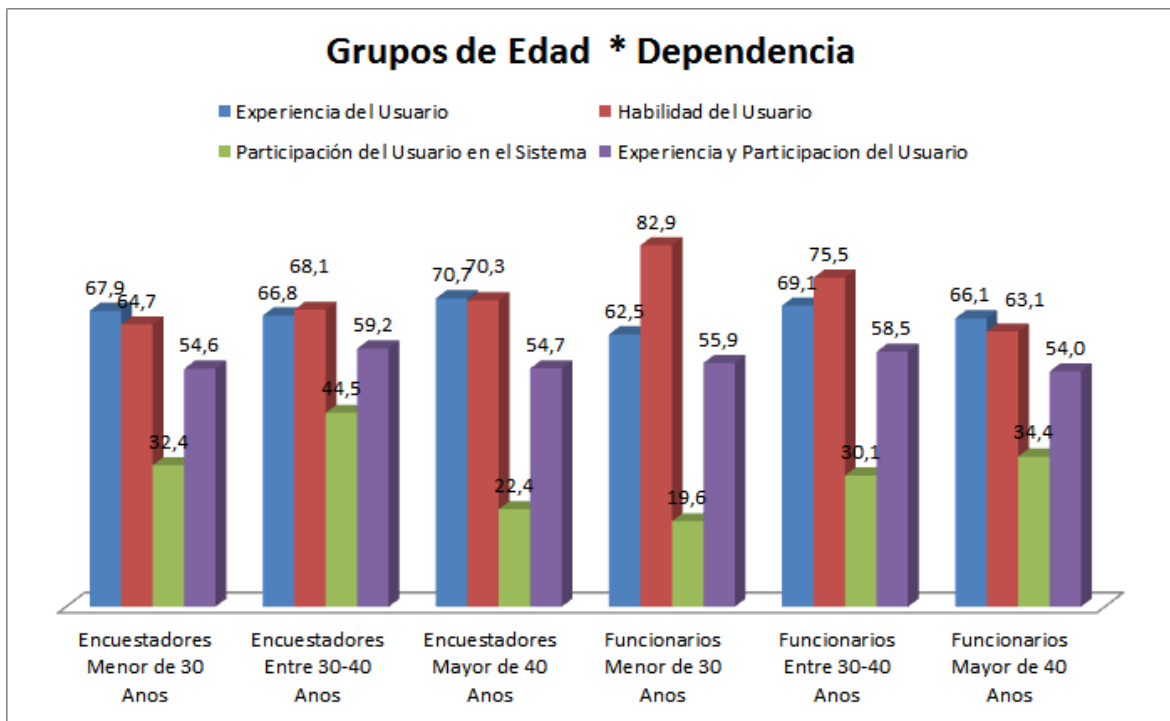
| Grupos de Edad * Actualmente ¿Está usando o probando el SIMCO? | | | | | |
|--|--------------------------------|--------------------------------|--------------------------------|--------------------------------|--------------------------------|
| | N | Media | Desv. Tip. | Mínimo | Máximo |
| Actualmente ¿Está usado o probando el SIMCO? | Indicador Global de Percepción | Indicador Global de Percepción | Indicador Global de Percepción | Indicador Global de Percepción | Indicador Global de Percepción |
| Si menor de 30 Años | 18 | 59.8 | 18.0 | 20.1 | 95.6 |
| Si entre 30 - 40 Años | 9 | 63.1 | 14.7 | 35.4 | 81.1 |
| Si mayor de 40 Años | 10 | 66.8 | 14.1 | 39.2 | 89.4 |
| Total | 37 | 62.8 | 16.1 | 20.1 | 95.6 |
| No menor de 30 Años | 4 | 54.0 | 9.5 | 42.1 | 63.1 |
| No entre 30 - 40 Años | 3 | 55.4 | 18.7 | 37.0 | 74.3 |
| No mayor de 40 Años | 20 | 56.8 | 26.0 | 0.0 | 100.0 |
| Total | 27 | 56.3 | 23.0 | 0.0 | 100.0 |
| Menor de 30 Años | 22 | 58.7 | 16.8 | 20.1 | 95.6 |
| Entre 30 - 40 Años | 12 | 61.2 | 15.3 | 35.4 | 81.1 |
| Mayor de 40 Años | 30 | 60.1 | 22.9 | 0.0 | 100.0 |
| Total | 64 | 59.9 | 19.4 | 0.0 | 100.0 |



| I Grupos de Edad * Dependencia | | | | | | | | | | | | | | | | | |
|----------------------------------|-----------|------------------|--------------------|----------------------------|--------------------------------------|------------------|--------------------|----------------------------|--------------------------------------|------------------|--------------------|----------------------------|--------------------------------------|------------------|--------------------|----------------------------|--------------------------------------|
| Dependencia | N | Media | | | | Desv. Tip. | | | | Mínimo | | | | Máximo | | | |
| | | Intención al Uso | Utilidad Percibida | Facilidad de Uso percibida | Beneficios percibidos y Conveniencia | Intención al Uso | Utilidad Percibida | Facilidad de Uso percibida | Beneficios percibidos y Conveniencia | Intención al Uso | Utilidad Percibida | Facilidad de Uso percibida | Beneficios percibidos y Conveniencia | Intención al Uso | Utilidad Percibida | Facilidad de Uso percibida | Beneficios percibidos y Conveniencia |
| Encuestadores menor de 30 Años | 19 | 72.9 | 65.9 | 46.1 | 58.9 | 17.7 | 25.0 | 19.9 | 17.6 | 27.1 | 0.0 | 0.0 | 17.2 | 91.4 | 100.0 | 80.0 | 84.4 |
| Encuestadores entre 30 - 40 Años | 6 | 82.1 | 85.7 | 45.0 | 69.2 | 5.5 | 11.8 | 22.6 | 11.8 | 74.1 | 71.8 | 5.3 | 50.2 | 91.4 | 100.0 | 75.5 | 84.5 |
| Encuestadores mayor de 40 Años | 3 | 85.3 | 86.0 | 59.7 | 75.6 | 13.3 | 12.2 | 20.1 | 16.2 | 74.1 | 78.9 | 48.1 | 64.7 | 100.0 | 100.0 | 82.9 | 94.2 |
| Total | 28 | 76.2 | 72.3 | 47.3 | 62.9 | 15.9 | 23.3 | 20.2 | 17.1 | 27.1 | 0.0 | 0.0 | 17.2 | 100.0 | 100.0 | 82.9 | 94.2 |
| Funcionarios menor de 30 Años | 3 | 67.6 | 50.8 | 14.9 | 40.9 | 12.7 | 30.6 | 1.8 | 5.4 | 57.3 | 15.5 | 13.9 | 34.9 | 81.8 | 68.9 | 17.0 | 45.0 |
| Funcionarios entre 30 - 40 Años | 6 | 61.6 | 47.5 | 13.9 | 37.0 | 23.5 | 35.2 | 12.8 | 21.7 | 27.1 | 7.9 | 2.0 | 5.4 | 81.8 | 100.0 | 28.3 | 55.7 |
| Funcionarios mayor de 40 Años | 27 | 85.5 | 76.7 | 44.9 | 67.3 | 21.9 | 20.0 | 28.8 | 22.3 | 0.0 | 15.7 | 0.8 | 0.0 | 100.0 | 100.0 | 100.0 | 100.0 |
| Total | 36 | 80.0 | 68.9 | 36.0 | 59.4 | 23.2 | 25.9 | 28.3 | 24.3 | 0.0 | 7.9 | 0.8 | 0.0 | 100.0 | 100.0 | 100.0 | 100.0 |
| Menor de 30 Años | 22 | 72.1 | 63.9 | 41.8 | 56.4 | 16.9 | 25.6 | 21.4 | 17.6 | 27.1 | 0.0 | 0.0 | 17.2 | 91.4 | 100.0 | 80.0 | 84.4 |
| Entre 30 - 40 Años | 12 | 71.9 | 66.6 | 29.5 | 53.1 | 19.5 | 32.0 | 23.9 | 23.7 | 27.1 | 7.9 | 2.0 | 5.4 | 91.4 | 100.0 | 75.5 | 84.5 |
| Mayor de 40 Años | 30 | 85.5 | 76.7 | 44.9 | 67.3 | 21.0 | 19.4 | 28.2 | 21.7 | 0.0 | 15.7 | 0.8 | 0.0 | 100.0 | 100.0 | 100.0 | 100.0 |
| Total | 64 | 78.3 | 70.4 | 40.9 | 60.9 | 20.3 | 24.6 | 25.5 | 21.4 | 0.0 | 0.0 | 0.0 | 0.0 | 100.0 | 100.0 | 100.0 | 100.0 |



| Grupos de Edad * Dependencia | | | | | | | | | | | | | | | | | |
|----------------------------------|-----------|-------------------------|-------------------------|-----------------------|---|---|-------------------------|-----------------------|---|---|-------------------------|-----------------------|---|---|--------------|--------------|--------------|
| Dependencia | N | Media | | | | Dev. Tip. | | | | Mínimo | | | | Máximo | | | |
| | | Experiencia del Usuario | Experiencia del Usuario | Habilidad del usuario | Participación del Usuario en el Sistema | Experiencia y Participación del Usuario | Experiencia del Usuario | Habilidad del usuario | Participación del Usuario en el Sistema | Experiencia y Participación del Usuario | Experiencia del Usuario | Habilidad del usuario | Participación del Usuario en el Sistema | Experiencia y Participación del Usuario | | | |
| Encuestadores menor de 30 Años | 19 | 67.9 | 64.7 | 32.4 | 54.6 | 19.7 | 20.1 | 28.3 | 17.2 | 18.4 | 20.8 | 2.2 | 22.3 | 100.0 | 90.3 | 100.0 | 92.1 |
| Encuestadores entre 30 - 40 Años | 6 | 66.8 | 68.1 | 44.5 | 59.2 | 17.2 | 20.6 | 28.8 | 15.4 | 39.0 | 39.6 | 21.3 | 40.7 | 89.9 | 89.5 | 100.0 | 77.6 |
| Encuestadores mayor de 40 Años | 3 | 70.7 | 70.3 | 22.4 | 54.7 | 11.0 | 9.5 | 2.6 | 4.5 | 58.1 | 60.9 | 19.5 | 50.8 | 77.1 | 79.8 | 24.4 | 59.7 |
| Total | 28 | 68.0 | 66.0 | 33.9 | 55.6 | 18.0 | 18.9 | 27.0 | 15.7 | 18.4 | 20.8 | 2.2 | 22.3 | 100.0 | 90.3 | 100.0 | 92.1 |
| Funcionarios menor de 30 Años | 3 | 62.5 | 82.9 | 19.6 | 55.9 | 32.9 | 29.6 | 6.7 | 22.6 | 38.8 | 48.7 | 12.9 | 32.4 | 100.0 | 100.0 | 26.4 | 77.5 |
| Funcionarios entre 30 - 40 Años | 6 | 69.1 | 75.5 | 30.1 | 58.5 | 30.8 | 10.0 | 22.9 | 18.9 | 20.7 | 61.4 | 4.0 | 36.4 | 100.0 | 90.3 | 68.1 | 86.5 |
| Funcionarios mayor de 40 Años | 27 | 66.1 | 63.1 | 34.4 | 54.0 | 29.5 | 27.0 | 25.9 | 23.9 | 0.0 | 0.0 | 0.0 | 0.0 | 100.0 | 100.0 | 100.0 | 100.0 |
| Total | 36 | 66.3 | 66.8 | 32.5 | 54.9 | 29.1 | 25.6 | 24.3 | 22.5 | 0.0 | 0.0 | 0.0 | 0.0 | 100.0 | 100.0 | 100.0 | 100.0 |
| Menor de 30 Años | 22 | 67.1 | 67.2 | 30.7 | 54.8 | 21.0 | 21.7 | 26.6 | 17.4 | 18.4 | 20.8 | 2.2 | 22.3 | 100.0 | 100.0 | 100.0 | 92.1 |
| Entre 30 - 40 Años | 12 | 67.9 | 71.8 | 37.3 | 58.9 | 23.8 | 15.9 | 25.9 | 16.5 | 20.7 | 39.6 | 4.0 | 36.4 | 100.0 | 90.3 | 100.0 | 86.5 |
| Mayor de 40 Años | 30 | 66.6 | 63.8 | 33.2 | 54.1 | 28.1 | 25.8 | 24.8 | 22.6 | 0.0 | 0.0 | 0.0 | 0.0 | 100.0 | 100.0 | 100.0 | 100.0 |
| Total | 64 | 67.0 | 66.5 | 33.1 | 55.2 | 24.7 | 22.7 | 25.3 | 19.7 | 0.0 | 0.0 | 0.0 | 0.0 | 100.0 | 100.0 | 100.0 | 100.0 |

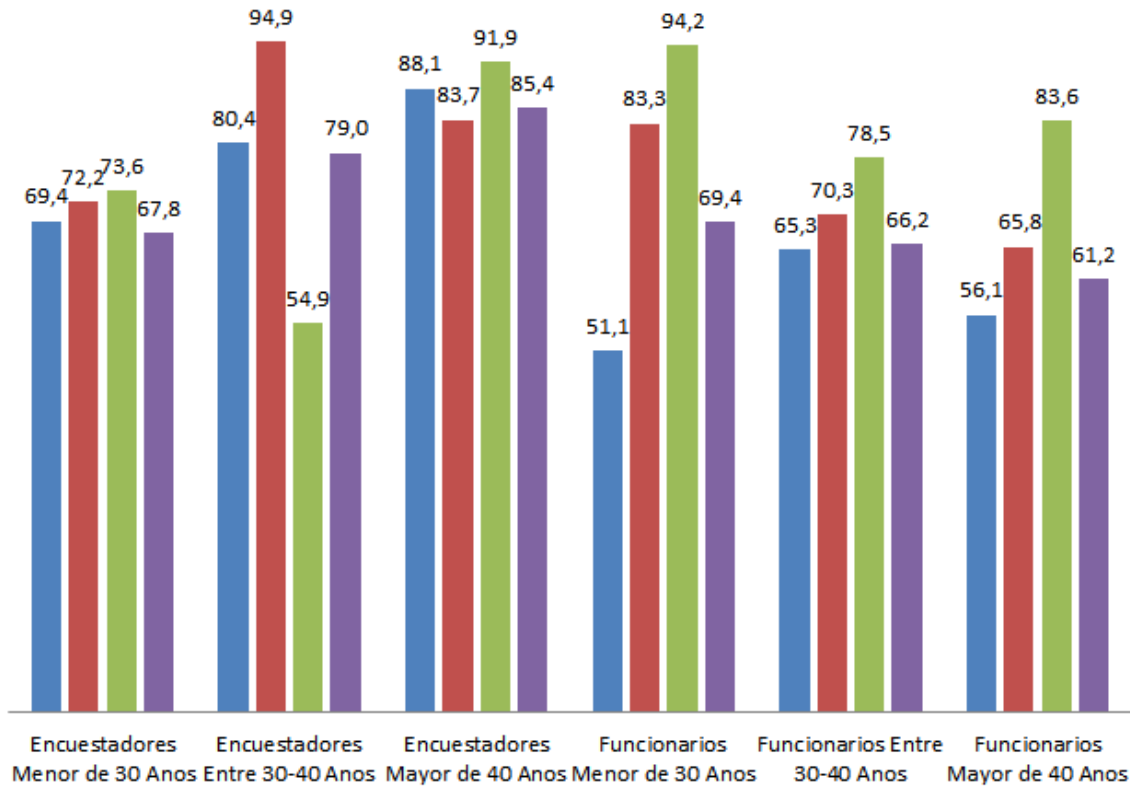


Grupos de Edad * Dependencia

| Dependencia | N | Media | | | | Desv. Tip. | | | | Mínimo | | | | Máximo | | | |
|----------------------------|-----------|-------------------------|------------------------|---|--|----------------------------------|------------------------|---|--|----------------------------------|------------------------|---|--|----------------------------------|------------------------|---|--|
| | | Experiencia del Usuario | Soporte organizacional | Actitud percibida de la Entidad hacia el proyecto | Actitud del usuario hacia el nuevo Sistema | Actitud Organizacional y Soporte | Soporte organizacional | Actitud percibida de la Entidad hacia el proyecto | Actitud del usuario hacia el nuevo Sistema | Actitud Organizacional y Soporte | Soporte organizacional | Actitud percibida de la Entidad hacia el proyecto | Actitud del usuario hacia el nuevo Sistema | Actitud Organizacional y Soporte | Soporte organizacional | Actitud percibida de la Entidad hacia el proyecto | Actitud del usuario hacia el nuevo Sistema |
| Encuestadores | 19 | 69.4 | 72.2 | 73.6 | 67.8 | 22.0 | 21.2 | 29.4 | 19.3 | 23.8 | 29.3 | 0.0 | 35.0 | 100.0 | 100.0 | 100.0 | 100.0 |
| Encuestadores | 6 | 80.4 | 94.9 | 54.9 | 79.0 | 13.2 | 8.6 | 23.0 | 10.6 | 54.4 | 79.4 | 39.8 | 66.0 | 89.6 | 100.0 | 100.0 | 95.4 |
| Encuestadores | 3 | 88.1 | 83.7 | 91.9 | 85.4 | 7.6 | 19.8 | 14.0 | 9.5 | 83.7 | 61.7 | 75.7 | 75.0 | 96.9 | 100.0 | 100.0 | 93.8 |
| Total | 28 | 73.8 | 78.3 | 71.6 | 72.1 | 20.1 | 20.8 | 28.3 | 17.9 | 23.8 | 29.3 | 0.0 | 35.0 | 100.0 | 100.0 | 100.0 | 100.0 |
| Funcionarios menor de 30 | 3 | 51.1 | 83.3 | 94.2 | 69.4 | 28.5 | 15.2 | 10.0 | 20.4 | 31.5 | 70.4 | 82.7 | 56.1 | 83.7 | 100.0 | 100.0 | 92.8 |
| Funcionarios entre 30 - 40 | 6 | 65.3 | 70.3 | 78.5 | 66.2 | 18.6 | 23.0 | 18.6 | 19.5 | 42.8 | 40.9 | 58.5 | 40.1 | 83.7 | 100.0 | 100.0 | 88.0 |
| Funcionarios mayor de 40 | 27 | 56.1 | 65.8 | 83.6 | 61.2 | 25.8 | 26.5 | 19.1 | 24.0 | 0.0 | 0.0 | 43.8 | 0.0 | 96.9 | 100.0 | 100.0 | 98.7 |
| Total | 36 | 57.2 | 68.0 | 83.6 | 62.7 | 24.6 | 25.2 | 18.5 | 22.7 | 0.0 | 0.0 | 43.8 | 0.0 | 96.9 | 100.0 | 100.0 | 98.7 |
| Menor de 30 Años | 22 | 66.9 | 73.7 | 76.5 | 68.0 | 23.1 | 20.6 | 28.4 | 19.0 | 23.8 | 29.3 | 0.0 | 35.0 | 100.0 | 100.0 | 100.0 | 100.0 |
| Entre 30 - 40 Años | 12 | 72.9 | 82.6 | 66.7 | 72.6 | 17.3 | 20.9 | 23.4 | 16.4 | 42.8 | 40.9 | 39.8 | 40.1 | 89.6 | 100.0 | 100.0 | 95.4 |
| Mayor de 40 Años | 30 | 59.3 | 67.6 | 84.4 | 63.6 | 26.3 | 26.2 | 18.7 | 24.0 | 0.0 | 0.0 | 43.8 | 0.0 | 96.9 | 100.0 | 100.0 | 98.7 |
| Total | 64 | 64.5 | 72.5 | 78.3 | 66.8 | 24.0 | 23.8 | 23.9 | 21.1 | 0.0 | 0.0 | 0.0 | 0.0 | 100.0 | 100.0 | 100.0 | 100.0 |

Grupos de Edad * Dependencia

- Soporte Organizacional
- Actitud percibida de la Entidad hacia el proyecto
- Actitud del Usuario hacia el nuevo Sistema
- Actitud Organizacional y Soporte

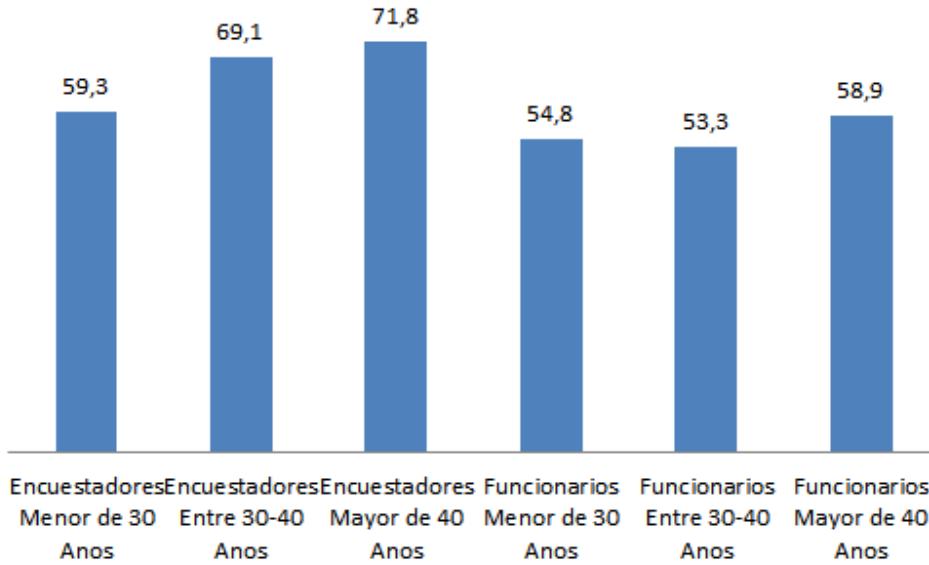


Grupos de Edad * Actualmente ¿Está usando o probando el SIMCO?

| Actualmente ¿Está usado o probando el SIMCO? | N | Media | Desv. Tip. | Mínimo | Máximo |
|--|--------------------------------|--------------------------------|--------------------------------|--------------------------------|--------------------------------|
| | Indicador Global de Percepción | Indicador Global de Percepción | Indicador Global de Percepción | Indicador Global de Percepción | Indicador Global de Percepción |
| Encuestadores menor de 30 | 19 | 59.3 | 17.3 | 20.1 | 95.6 |
| Encuestadores entre 30 - 40 | 6 | 69.1 | 11.8 | 52.8 | 81.1 |
| Encuestadores mayor de 40 | 3 | 71.8 | 7.7 | 66.2 | 80.6 |
| Total | 28 | 62.8 | 16.0 | 20.1 | 95.6 |
| Funcionarios menor de 30 | 3 | 54.8 | 15.0 | 42.1 | 71.3 |
| Funcionarios entre 30 - 40 | 6 | 53.3 | 15.0 | 35.4 | 74.3 |
| Funcionarios mayor de 40 | 27 | 58.9 | 23.8 | 0.0 | 100.0 |
| Total | 36 | 57.6 | 21.7 | 0.0 | 100.0 |
| Menor de 30 Años | 22 | 58.7 | 16.8 | 20.1 | 95.6 |
| Entre 30 - 40 Años | 12 | 61.2 | 15.3 | 35.4 | 81.1 |
| Mayor de 40 Años | 30 | 60.1 | 22.9 | 0.0 | 100.0 |
| Total | 64 | 59.9 | 19.4 | 0.0 | 100.0 |

Grupos de Edad * Dependencia

■ Indicador Global de Percepcion

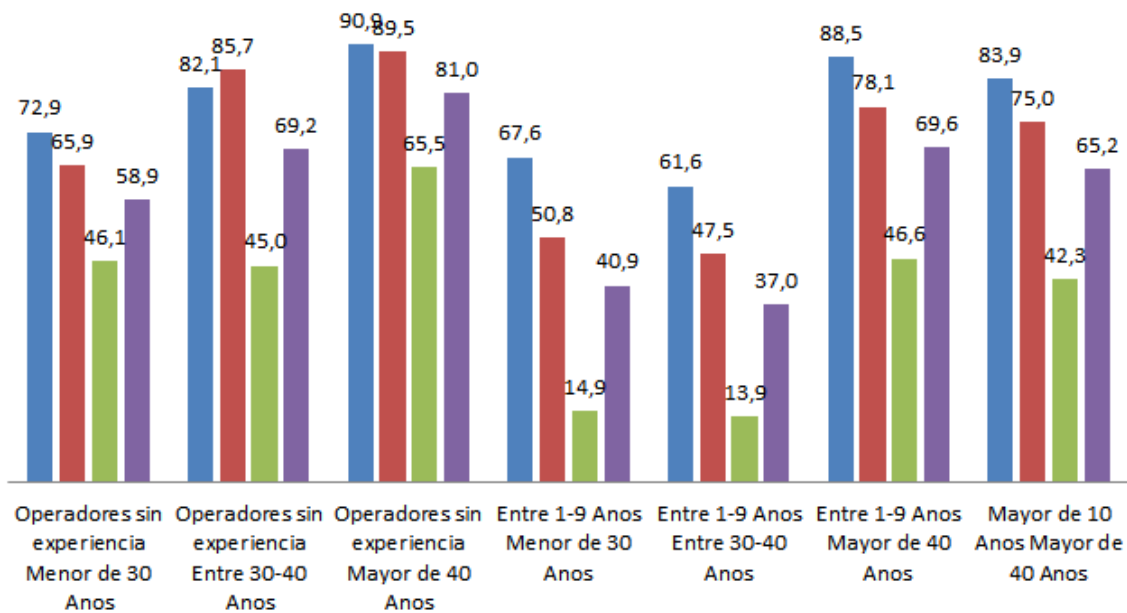


Grupos de Edad * Grupo de Antigüedad INE

| Dependencia | N | Media | | | | Desv. Tip. | | | | Mínimo | | | | Máximo | | | |
|---|-----------|------------------|------------------|--------------------|----------------------------|--------------------------------------|------------------|--------------------|----------------------------|--------------------------------------|------------------|--------------------|----------------------------|--------------------------------------|------------------|--------------------|----------------------------|
| | | Intención al Uso | Intención al Uso | Utilidad Percibida | Facilidad de Uso Percibida | Beneficios Percibidos y Conveniencia | Intención al Uso | Utilidad Percibida | Facilidad de Uso Percibida | Beneficios Percibidos y Conveniencia | Intención al Uso | Utilidad Percibida | Facilidad de Uso Percibida | Beneficios Percibidos y Conveniencia | Intención al Uso | Utilidad Percibida | Facilidad de Uso Percibida |
| Operadores sin experiencia Menor de 30 años | 19 | 72.9 | 65.9 | 46.1 | 58.9 | 17.7 | 25.0 | 19.9 | 17.6 | 27.1 | 0.0 | 0.0 | 17.2 | 91.4 | 100.0 | 80.0 | 84.4 |
| Operadores sin experiencia Entre 30-40 años | 6 | 82.1 | 85.7 | 45.0 | 69.2 | 5.5 | 11.8 | 22.6 | 11.8 | 74.1 | 71.8 | 5.3 | 50.2 | 91.4 | 100.0 | 75.5 | 84.5 |
| Operadores sin experiencia Mayor de 40 años | 2 | 90.9 | 89.5 | 65.5 | 81.0 | 12.8 | 14.9 | 24.6 | 18.7 | 81.8 | 78.9 | 48.1 | 67.8 | 100.0 | 100.0 | 82.9 | 94.2 |
| Total | 27 | 76.3 | 72.1 | 47.3 | 62.8 | 16.2 | 23.7 | 20.6 | 17.4 | 27.1 | 0.0 | 0.0 | 17.2 | 100.0 | 100.0 | 82.9 | 94.2 |
| Entre 1-9 Años menor de 30 años | 3 | 67.6 | 50.8 | 14.9 | 40.9 | 12.7 | 30.6 | 1.8 | 5.4 | 57.3 | 15.5 | 13.9 | 34.9 | 81.8 | 68.9 | 17.0 | 45.0 |
| Entre 1-9 Años Entre 30-40 años | 6 | 61.6 | 47.5 | 13.9 | 37.0 | 23.5 | 35.2 | 12.8 | 21.7 | 27.1 | 7.9 | 2.0 | 5.4 | 81.8 | 100.0 | 28.3 | 55.7 |
| Entre 1-9 Años mayor de 40 años | 7 | 88.5 | 78.1 | 46.6 | 69.6 | 11.1 | 17.1 | 28.4 | 16.9 | 74.1 | 55.4 | 13.9 | 51.9 | 100.0 | 100.0 | 84.0 | 94.6 |
| Total | 16 | 74.5 | 61.5 | 28.4 | 52.0 | 20.6 | 29.7 | 25.6 | 23.1 | 27.1 | 7.9 | 2.0 | 5.4 | 100.0 | 100.0 | 84.0 | 94.6 |
| Mayor de 10 años mayor de 40 años | 21 | 83.9 | 75.0 | 42.3 | 65.2 | 24.2 | 20.7 | 28.9 | 23.5 | 0.0 | 15.7 | 0.8 | 0.0 | 100.0 | 100.0 | 100.0 | 100.0 |
| Total | 21 | 83.9 | 75.0 | 42.3 | 65.2 | 24.2 | 20.7 | 28.9 | 23.5 | 0.0 | 15.7 | 0.8 | 0.0 | 100.0 | 100.0 | 100.0 | 100.0 |
| Menor de 30 Años | 22 | 72.1 | 63.9 | 41.8 | 56.4 | 16.9 | 25.6 | 21.4 | 17.6 | 27.1 | 0.0 | 0.0 | 17.2 | 91.4 | 100.0 | 80.0 | 84.4 |
| Entre 30 - 40 Años | 12 | 71.9 | 66.6 | 29.5 | 53.1 | 19.5 | 32.0 | 23.9 | 23.7 | 27.1 | 7.9 | 2.0 | 5.4 | 91.4 | 100.0 | 75.5 | 84.5 |
| Mayor de 40 Años | 30 | 85.5 | 76.7 | 44.9 | 67.3 | 21.0 | 19.4 | 28.2 | 21.7 | 0.0 | 15.7 | 0.8 | 0.0 | 100.0 | 100.0 | 100.0 | 100.0 |
| Total | 64 | 78.3 | 70.4 | 40.9 | 60.9 | 20.3 | 24.6 | 25.5 | 21.4 | 0.0 | 0.0 | 0.0 | 0.0 | 100.0 | 100.0 | 100.0 | 100.0 |

Grupos de Edad * Grupo de Antigüedad INE

■ Intencion al Uso ■ Utilidad Percibida
■ Facilidad de Uso Percibida ■ Beneficios Percibidos y Conveniencia

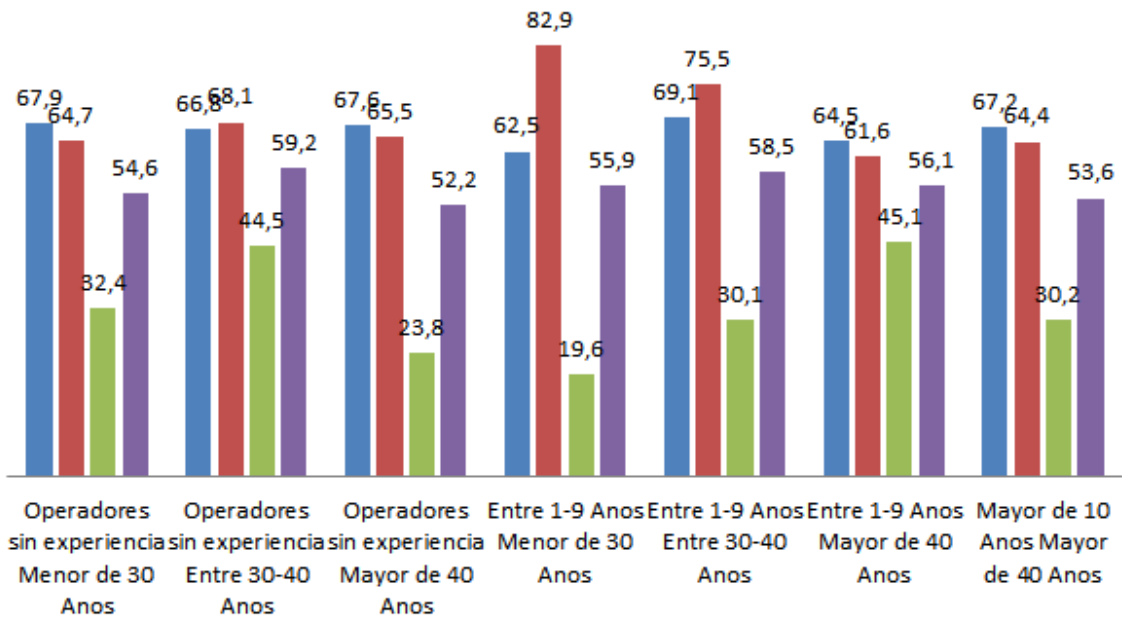


Grupos de Edad * Grupo de Antigüedad INE

| Dependencia | N | Media | | | | Dev. Tip. | | | | Mínimo | | | | Máximo | | | | |
|--|-----------|-------------------------|-------------------------|-----------------------|---|---|-------------------------|-----------------------|---|---|-------------------------|-----------------------|---|---|-------------------------|-----------------------|---|---|
| | | Experiencia del Usuario | Experiencia del Usuario | Habilidad del Usuario | Participación del Usuario en el Sistema | Experiencia y participación del usuario | Experiencia del Usuario | Habilidad del Usuario | Participación del Usuario en el Sistema | Experiencia y participación del usuario | Experiencia del Usuario | Habilidad del Usuario | Participación del Usuario en el Sistema | Experiencia y participación del usuario | Experiencia del Usuario | Habilidad del Usuario | Participación del Usuario en el Sistema | Experiencia y participación del usuario |
| | | | | | | | | | | | | | | | | | | |
| Operadores sin experiencia Menor de | 19 | 67.9 | 64.7 | 32.4 | 54.6 | 19.7 | 20.1 | 28.3 | 17.2 | 18.4 | 20.8 | 2.2 | 22.3 | 100.0 | 90.3 | 100.0 | 92.1 | |
| Operadores sin experiencia Entre 30-40 | 6 | 66.8 | 68.1 | 44.5 | 59.2 | 17.2 | 20.6 | 28.8 | 15.4 | 39.0 | 39.6 | 21.3 | 40.7 | 89.9 | 89.5 | 100.0 | 77.6 | |
| Operadores sin experiencia Mayor de | 2 | 67.6 | 65.5 | 23.8 | 52.2 | 13.4 | 6.5 | 0.8 | 1.8 | 58.1 | 60.9 | 23.3 | 50.8 | 77.1 | 70.1 | 24.4 | 53.5 | |
| Total | 27 | 67.6 | 65.5 | 34.5 | 55.4 | 18.3 | 19.1 | 27.3 | 16.0 | 18.4 | 20.8 | 3.3 | 22.3 | 100.0 | 90.3 | 100.0 | 92.1 | |
| Entre 1-9 Años menor de 30 años | 3 | 62.5 | 82.9 | 19.6 | 55.9 | 32.9 | 29.6 | 6.7 | 22.6 | 38.8 | 48.7 | 12.9 | 32.4 | 100.0 | 100.0 | 26.4 | 77.5 | |
| Entre 1-9 Años Entre 30-40 años | 6 | 69.1 | 75.5 | 30.1 | 58.5 | 30.8 | 10.0 | 22.9 | 18.9 | 20.7 | 61.4 | 4.0 | 36.4 | 100.0 | 100.0 | 68.1 | 86.5 | |
| Entre 1-9 Años mayor de 40 años | 7 | 64.5 | 61.6 | 45.1 | 56.1 | 30.7 | 36.5 | 33.4 | 31.3 | 10.5 | 0.0 | 16.1 | 7.1 | 100.0 | 100.0 | 100.0 | 100.0 | |
| Total | 16 | 65.8 | 70.8 | 34.7 | 56.9 | 29.1 | 27.6 | 27.0 | 24.1 | 10.5 | 0.0 | 4.0 | 7.1 | 100.0 | 100.0 | 100.0 | 100.0 | |
| Mayor de 10 años mayor de 40 años | 21 | 67.2 | 64.4 | 30.2 | 53.6 | 29.2 | 23.7 | 22.1 | 21.1 | 0.0 | 9.9 | 0.0 | 0.0 | 100.0 | 100.0 | 100.0 | 92.1 | |
| Total | 21 | 67.2 | 64.4 | 30.2 | 53.6 | 29.2 | 23.7 | 22.1 | 21.1 | 0.0 | 9.9 | 0.0 | 0.0 | 100.0 | 100.0 | 100.0 | 92.1 | |
| Menor de 30 Años | 22 | 67.1 | 67.2 | 30.7 | 54.8 | 21.0 | 21.7 | 26.6 | 17.4 | 18.4 | 20.8 | 2.2 | 22.3 | 100.0 | 100.0 | 100.0 | 92.1 | |
| Entre 30 - 40 Años | 12 | 67.9 | 71.8 | 37.3 | 58.9 | 23.8 | 15.9 | 25.9 | 16.5 | 20.7 | 39.6 | 4.0 | 36.4 | 100.0 | 90.3 | 100.0 | 86.5 | |
| Mayor de 40 Años | 30 | 66.6 | 63.8 | 33.2 | 54.1 | 28.1 | 25.8 | 24.8 | 22.6 | 0.0 | 0.0 | 0.0 | 0.0 | 100.0 | 100.0 | 100.0 | 100.0 | |
| Total | 64 | 67.0 | 66.5 | 33.1 | 55.2 | 24.7 | 22.7 | 25.3 | 19.7 | 0.0 | 0.0 | 0.0 | 0.0 | 100.0 | 100.0 | 100.0 | 100.0 | |

Grupos de Edad * Grupo de Antigüedad INE

■ Experiencia del Usuario ■ Habilidad del Usuario
■ Participación del Usuario en el Sistema ■ Experiencia y Participación del Usuario

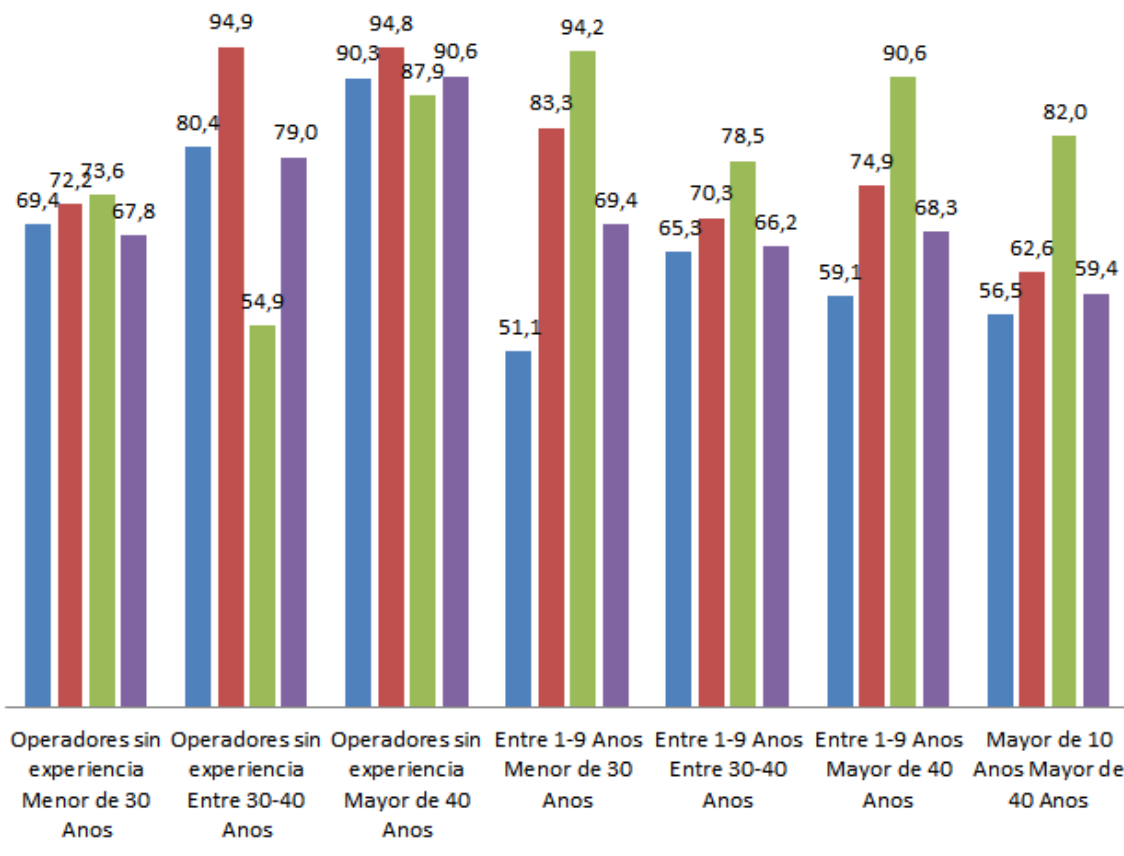


Grupos de Edad * Grupo de Antigüedad INE

| Dependencia | N | Media | | | | Desv. Tip. | | | | Mínimo | | | | Máximo | | | | |
|--|-----------|------------------------|------------------------|---|--|----------------------------------|------------------------|---|--|----------------------------------|------------------------|---|--|----------------------------------|------------------------|---|--|----------------------------------|
| | | Soporte Organizacional | Soporte Organizacional | Actitud percibida de la Entidad hacia el Proyecto | Actitud del Usuario hacia el Nuevo Sistema | Actitud Organizacional y Soporte | Soporte Organizacional | Actitud percibida de la Entidad hacia el Proyecto | Actitud del Usuario hacia el Nuevo Sistema | Actitud Organizacional y Soporte | Soporte Organizacional | Actitud percibida de la Entidad hacia el Proyecto | Actitud del Usuario hacia el Nuevo Sistema | Actitud Organizacional y Soporte | Soporte Organizacional | Actitud percibida de la Entidad hacia el Proyecto | Actitud del Usuario hacia el Nuevo Sistema | Actitud Organizacional y Soporte |
| | | | | | | | | | | | | | | | | | | |
| Operadores sin experiencia Menor de | 19 | 69.4 | 72.2 | 73.6 | 67.8 | 22.0 | 21.2 | 29.4 | 19.3 | 23.8 | 29.3 | 0.0 | 35.0 | 100.0 | 100.0 | 100.0 | 100.0 | |
| Operadores sin experiencia Entre 30-40 | 6 | 80.4 | 94.9 | 54.9 | 79.0 | 13.2 | 8.6 | 23.0 | 10.6 | 54.4 | 79.4 | 39.8 | 66.0 | 89.6 | 100.0 | 100.0 | 95.4 | |
| Operadores sin experiencia Mayor de | 2 | 90.3 | 94.8 | 87.9 | 90.6 | 9.3 | 7.4 | 17.2 | 4.5 | 83.7 | 89.5 | 75.7 | 87.5 | 96.9 | 100.0 | 100.0 | 93.8 | |
| Total | 27 | 73.4 | 78.9 | 70.5 | 72.0 | 20.4 | 21.0 | 28.3 | 18.2 | 23.8 | 29.3 | 0.0 | 35.0 | 100.0 | 100.0 | 100.0 | 100.0 | |
| Entre 1-9 Años menor de 30 años | 3 | 51.1 | 83.3 | 94.2 | 69.4 | 28.5 | 15.2 | 10.0 | 20.4 | 31.5 | 70.4 | 82.7 | 56.1 | 83.7 | 100.0 | 100.0 | 92.8 | |
| Entre 1-9 Años Entre 30-40 años | 6 | 65.3 | 70.3 | 78.5 | 66.2 | 18.6 | 23.0 | 18.6 | 19.5 | 42.8 | 40.9 | 58.5 | 40.1 | 83.7 | 100.0 | 100.0 | 88.0 | |
| Entre 1-9 Años mayor de 40 años | 7 | 59.1 | 74.9 | 90.6 | 68.3 | 27.7 | 21.7 | 16.8 | 22.8 | 30.1 | 40.9 | 58.5 | 36.4 | 96.9 | 100.0 | 100.0 | 98.7 | |
| Total | 16 | 59.9 | 74.7 | 86.7 | 67.7 | 23.6 | 20.4 | 16.9 | 19.8 | 30.1 | 40.9 | 58.5 | 36.4 | 96.9 | 100.0 | 100.0 | 98.7 | |
| Mayor de 10 años mayor de 40 años | 21 | 56.5 | 62.6 | 82.0 | 59.4 | 25.8 | 27.1 | 19.6 | 24.1 | 0.0 | 0.0 | 43.8 | 0.0 | 93.4 | 100.0 | 100.0 | 97.1 | |
| Total | 21 | 56.5 | 62.6 | 82.0 | 59.4 | 25.8 | 27.1 | 19.6 | 24.1 | 0.0 | 0.0 | 43.8 | 0.0 | 93.4 | 100.0 | 100.0 | 97.1 | |
| Menor de 30 Años | 22 | 66.9 | 73.7 | 76.5 | 68.0 | 23.1 | 20.6 | 28.4 | 19.0 | 23.8 | 29.3 | 0.0 | 35.0 | 100.0 | 100.0 | 100.0 | 100.0 | |
| Entre 30 - 40 Años | 12 | 72.9 | 82.6 | 66.7 | 72.6 | 17.3 | 20.9 | 23.4 | 16.4 | 42.8 | 40.9 | 39.8 | 40.1 | 89.6 | 100.0 | 100.0 | 95.4 | |
| Mayor de 40 Años | 30 | 59.3 | 67.6 | 84.4 | 63.6 | 26.3 | 26.2 | 18.7 | 24.0 | 0.0 | 0.0 | 43.8 | 0.0 | 96.9 | 100.0 | 100.0 | 98.7 | |
| Total | 64 | 64.5 | 72.5 | 78.3 | 66.8 | 24.0 | 23.8 | 23.9 | 21.1 | 0.0 | 0.0 | 0.0 | 0.0 | 100.0 | 100.0 | 100.0 | 100.0 | |

Grupos de Edad * Grupo de Antigüedad INE

- Soporte Organizacional
- Actitud percibida de la Entidad hacia el proyecto
- Actitud del Usuario hacia el nuevo Sistema
- Actitud Organizacional y Soporte

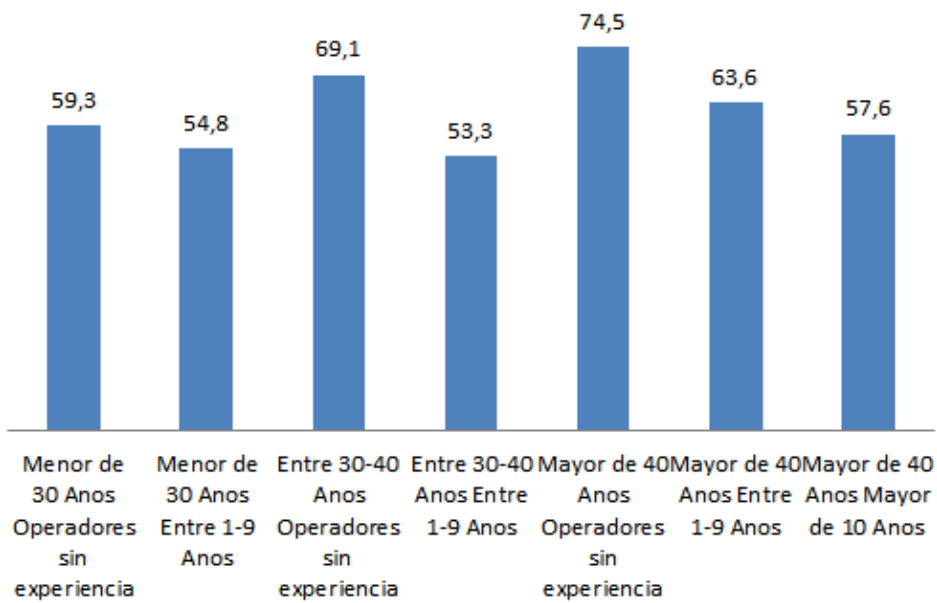


Grupos de Edad * Grupo de Antigüedad INE

| Grupos de Edad | N | Media | Desv. Tip. | Mínimo | Máximo |
|-----------------------------------|--------------------------------|--------------------------------|--------------------------------|--------------------------------|--------------------------------|
| | Indicador Global de Percepción | Indicador Global de Percepción | Indicador Global de Percepción | Indicador Global de Percepción | Indicador Global de Percepción |
| Menor de 30 años | 19 | 59.3 | 17.3 | 20.1 | 95.6 |
| Menor de 30 Años 1-9 | 3 | 54.8 | 15.0 | 42.1 | 71.3 |
| Total | 22 | 58.7 | 16.8 | 20.1 | 95.6 |
| Entre 30-40 Años | 6 | 69.1 | 11.8 | 52.8 | 81.1 |
| Entre 30-40 Años Entre 1-9 | 6 | 53.3 | 15.0 | 35.4 | 74.3 |
| Total | 12 | 61.2 | 15.3 | 35.4 | 81.1 |
| Mayor de 40 Años | 2 | 74.5 | 8.6 | 68.5 | 80.6 |
| Mayor de 40 Años Entre 1-9 | 7 | 63.6 | 25.8 | 24.5 | 100.0 |
| Mayor de 40 Años Mayor de | 21 | 57.6 | 23.0 | 0.0 | 90.1 |
| Total | 30 | 60.1 | 22.9 | 0.0 | 100.0 |
| Operadores sin experiencia | 27 | 62.6 | 16.3 | 20.1 | 95.6 |
| Entre 1-9 Años | 16 | 58.1 | 19.9 | 24.5 | 100.0 |
| mayor de 10 Años | 21 | 57.6 | 23.0 | 0.0 | 90.1 |
| Total | 64 | 59.9 | 19.4 | 0.0 | 100.0 |

Grupos de Edad * Grupo de Antigüedad INE

■ Indicador Global de Percepcion

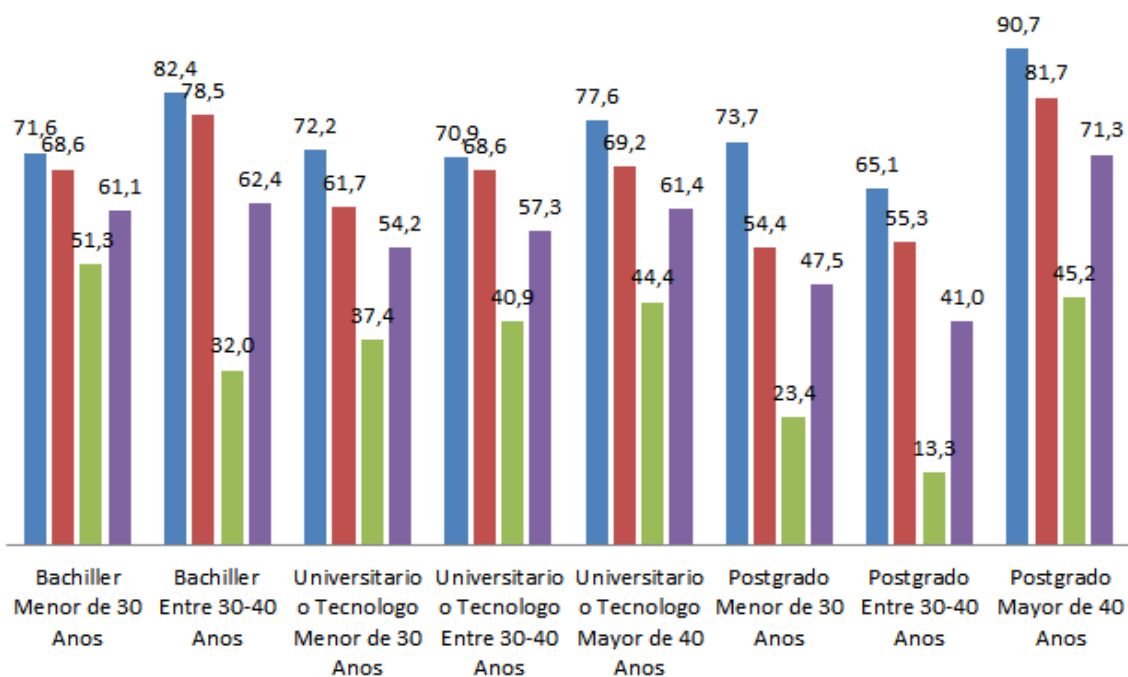


Grupos de Edad * Nivel educativo

| Nivel Educativo | N | Media | | | | Desv. Tip. | | | | Mínimo | | | | Máximo | | | | |
|--|-----------|------------------|------------------|--------------------|----------------------------|--------------------------------------|------------------|--------------------|----------------------------|--------------------------------------|------------------|--------------------|----------------------------|--------------------------------------|------------------|--------------------|----------------------------|--------------------------------------|
| | | Intención al Uso | Intención al Uso | Utilidad Percibida | Facilidad de Uso Percibida | Beneficios Percibidos y Conveniencia | Intención al Uso | Utilidad Percibida | Facilidad de Uso Percibida | Beneficios Percibidos y Conveniencia | Intención al Uso | Utilidad Percibida | Facilidad de Uso Percibida | Beneficios Percibidos y Conveniencia | Intención al Uso | Utilidad Percibida | Facilidad de Uso Percibida | Beneficios Percibidos y Conveniencia |
| | | | | | | | | | | | | | | | | | | |
| Bachiller Menor de 30 Años | 10 | 71.6 | 68.6 | 51.3 | 61.1 | 19.8 | 23.5 | 20.4 | 18.8 | 27.1 | 25.0 | 25.8 | 32.4 | 91.4 | 100.0 | 80.0 | 84.4 | |
| Bachiller Entre 30-40 Años | 3 | 82.4 | 78.5 | 32.0 | 62.4 | 8.6 | 6.4 | 23.3 | 11.7 | 74.1 | 71.8 | 5.3 | 50.2 | 91.4 | 84.7 | 48.1 | 73.6 | |
| Total | 13 | 74.1 | 70.9 | 46.9 | 61.4 | 18.1 | 21.0 | 21.8 | 17.0 | 27.1 | 25.0 | 5.3 | 32.4 | 91.4 | 100.0 | 80.0 | 84.4 | |
| Universitario o Tecnólogo Menor de 30 | 9 | 72.2 | 61.7 | 37.4 | 54.2 | 16.1 | 27.1 | 20.6 | 17.1 | 38.2 | 0.0 | 0.0 | 17.2 | 91.4 | 88.2 | 58.4 | 71.2 | |
| Universitario o Tecnólogo Entre 30-40 | 5 | 70.9 | 68.6 | 40.9 | 57.3 | 24.5 | 38.3 | 27.5 | 31.3 | 27.1 | 8.4 | 2.0 | 5.4 | 81.8 | 100.0 | 75.5 | 84.5 | |
| Universitario o Tecnólogo Mayor de 40 | 12 | 77.6 | 69.2 | 44.4 | 61.4 | 28.2 | 23.7 | 26.7 | 26.5 | 0.0 | 15.7 | 0.8 | 0.0 | 100.0 | 100.0 | 84.0 | 94.6 | |
| Total | 26 | 74.4 | 66.5 | 41.3 | 58.1 | 23.2 | 27.0 | 24.1 | 23.9 | 0.0 | 0.0 | 0.0 | 0.0 | 100.0 | 100.0 | 84.0 | 94.6 | |
| Postgrado Menor de 30 Años | 3 | 73.7 | 54.4 | 23.4 | 47.5 | 14.1 | 34.1 | 13.8 | 15.5 | 57.3 | 15.5 | 13.9 | 34.9 | 81.8 | 78.9 | 39.2 | 64.8 | |
| Postgrado Entre 30-40 Años | 4 | 65.1 | 55.3 | 13.3 | 41.0 | 19.3 | 38.2 | 12.5 | 18.7 | 47.5 | 7.9 | 2.7 | 13.6 | 81.8 | 100.0 | 27.5 | 55.7 | |
| Postgrado Mayor de 40 Años | 18 | 90.7 | 81.7 | 45.2 | 71.3 | 12.8 | 14.7 | 30.0 | 17.5 | 65.7 | 48.8 | 12.2 | 43.0 | 100.0 | 100.0 | 100.0 | 100.0 | |
| Total | 25 | 84.6 | 74.2 | 37.5 | 63.6 | 16.9 | 24.1 | 29.0 | 21.0 | 47.5 | 7.9 | 2.7 | 13.6 | 100.0 | 100.0 | 100.0 | 100.0 | |
| Menor de 30 Años | 22 | 72.1 | 63.9 | 41.8 | 56.4 | 16.9 | 25.6 | 21.4 | 17.6 | 27.1 | 0.0 | 0.0 | 17.2 | 91.4 | 100.0 | 80.0 | 84.4 | |
| Entre 30 - 40 Años | 12 | 71.9 | 66.6 | 29.5 | 53.1 | 19.5 | 32.0 | 23.9 | 23.7 | 27.1 | 7.9 | 2.0 | 5.4 | 91.4 | 100.0 | 75.5 | 84.5 | |
| Mayor de 40 Años | 30 | 85.5 | 76.7 | 44.9 | 67.3 | 21.0 | 19.4 | 28.2 | 21.7 | 0.0 | 15.7 | 0.8 | 0.0 | 100.0 | 100.0 | 100.0 | 100.0 | |
| Total | 64 | 78.3 | 70.4 | 40.9 | 60.9 | 20.3 | 24.6 | 25.5 | 21.4 | 0.0 | 0.0 | 0.0 | 0.0 | 100.0 | 100.0 | 100.0 | 100.0 | |

Grupos de Edad * Nivel Educativo

■ Intencion al Uso ■ Utilidad Percibida
■ Facilidad de Uso Percibida ■ Beneficios Percibidos y Conveniencia

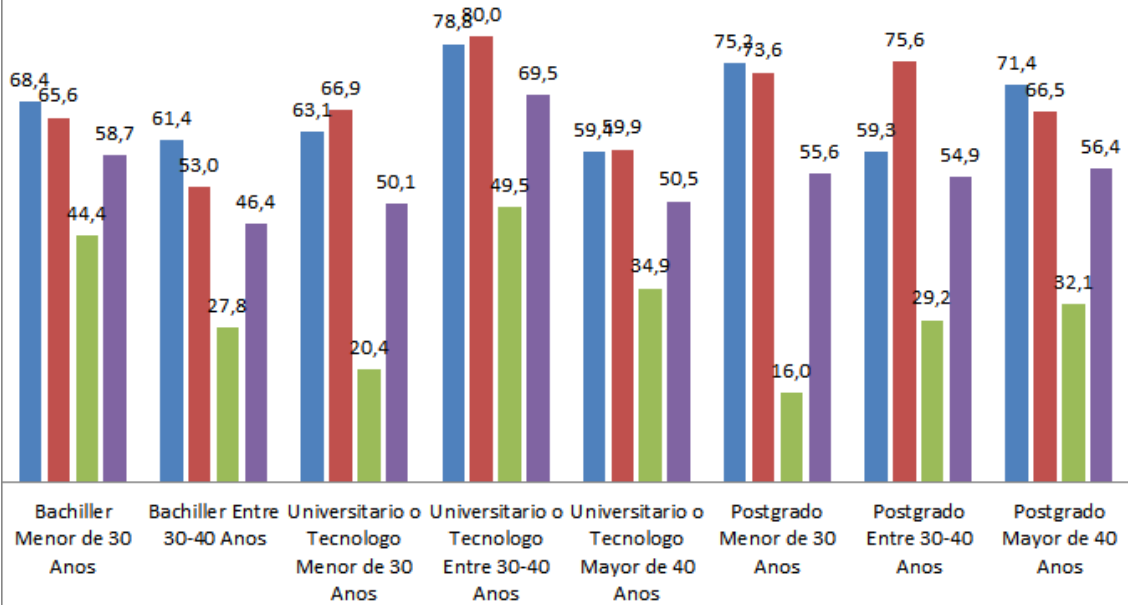


Grupos de Edad * Nivel educativo

| Nivel Educativo | N | Media | | | | Desv. Tip. | | | | Mínimo | | | | Máximo | | | | |
|--|----|-------------------------|-------------------------|-----------------------|---|---|-------------------------|-----------------------|---|---|-------------------------|-----------------------|---|---|-------------------------|-----------------------|---|---|
| | | Experiencia del Usuario | Experiencia del Usuario | Habilidad del Usuario | Participación del Usuario en el Sistema | Experiencia y participación del Usuario | Experiencia del Usuario | Habilidad del Usuario | Participación del Usuario en el Sistema | Experiencia y participación del Usuario | Experiencia del Usuario | Habilidad del Usuario | Participación del Usuario en el Sistema | Experiencia y participación del Usuario | Experiencia del Usuario | Habilidad del Usuario | Participación del Usuario en el Sistema | Experiencia y participación del Usuario |
| | | | | | | | | | | | | | | | | | | |
| Bachiller Menor de 30 Años | 10 | 68.4 | 65.6 | 44.4 | 58.7 | 18.5 | 21.2 | 34.6 | 19.1 | 48.7 | 20.8 | 16.0 | 25.9 | 100.0 | 90.3 | 100.0 | 92.1 | |
| Bachiller Entre 30-40 Años | 3 | 61.4 | 53.0 | 27.8 | 46.4 | 19.9 | 16.0 | 10.4 | 6.8 | 39.0 | 39.6 | 21.3 | 40.7 | 77.1 | 70.7 | 39.8 | 53.9 | |
| Total | 13 | 66.7 | 62.7 | 40.5 | 55.9 | 18.2 | 20.3 | 31.1 | 17.6 | 39.0 | 20.8 | 16.0 | 25.9 | 100.0 | 90.3 | 100.0 | 92.1 | |
| Universitario o Tecnólogo Menor de 30 | 9 | 63.1 | 66.9 | 20.4 | 50.1 | 23.7 | 13.8 | 6.4 | 14.3 | 18.4 | 42.2 | 11.2 | 22.3 | 100.0 | 79.8 | 26.4 | 69.7 | |
| Universitario o Tecnólogo Entre 30-40 | 5 | 78.8 | 80.0 | 49.5 | 69.5 | 16.5 | 9.4 | 30.0 | 9.2 | 58.8 | 70.7 | 19.2 | 56.0 | 100.0 | 89.5 | 100.0 | 77.6 | |
| Universitario o Tecnólogo Mayor de 40 | 12 | 59.4 | 59.9 | 34.9 | 50.5 | 31.8 | 29.7 | 29.4 | 27.8 | 0.0 | 9.9 | 0.0 | 0.0 | 100.0 | 100.0 | 100.0 | 100.0 | |
| Total | 26 | 64.4 | 66.0 | 32.7 | 54.0 | 26.9 | 22.8 | 25.5 | 21.9 | 0.0 | 9.9 | 0.0 | 0.0 | 100.0 | 100.0 | 100.0 | 100.0 | |
| Postgrado Menor de 30 Años | 3 | 75.2 | 73.6 | 16.0 | 55.6 | 25.7 | 45.7 | 12.4 | 23.1 | 48.6 | 20.8 | 2.2 | 31.4 | 100.0 | 100.0 | 26.4 | 77.5 | |
| Postgrado Entre 30-40 Años | 4 | 59.3 | 75.6 | 29.2 | 54.9 | 33.4 | 12.4 | 27.6 | 22.0 | 20.7 | 61.4 | 4.0 | 36.4 | 100.0 | 90.3 | 68.1 | 86.5 | |
| Postgrado Mayor de 40 Años | 18 | 71.4 | 66.5 | 32.1 | 56.4 | 25.2 | 23.4 | 22.1 | 19.0 | 10.5 | 0.0 | 12.7 | 7.1 | 100.0 | 100.0 | 100.0 | 92.1 | |
| Total | 25 | 70.0 | 68.8 | 29.7 | 56.1 | 25.8 | 24.4 | 21.9 | 19.0 | 10.5 | 0.0 | 2.2 | 7.1 | 100.0 | 100.0 | 100.0 | 92.1 | |
| Menor de 30 Años | 22 | 67.1 | 67.2 | 30.7 | 54.8 | 21.0 | 21.7 | 26.6 | 17.4 | 18.4 | 20.8 | 2.2 | 22.3 | 100.0 | 100.0 | 100.0 | 92.1 | |
| Entre 30 - 40 Años | 12 | 67.9 | 71.8 | 37.3 | 58.9 | 23.8 | 15.9 | 25.9 | 16.5 | 20.7 | 39.6 | 4.0 | 36.4 | 100.0 | 90.3 | 100.0 | 86.5 | |
| Mayor de 40 Años | 30 | 66.6 | 63.8 | 33.2 | 54.1 | 28.1 | 25.8 | 24.8 | 22.6 | 0.0 | 0.0 | 0.0 | 0.0 | 100.0 | 100.0 | 100.0 | 100.0 | |
| Total | 64 | 67.0 | 66.5 | 33.1 | 55.2 | 24.7 | 22.7 | 25.3 | 19.7 | 0.0 | 0.0 | 0.0 | 0.0 | 100.0 | 100.0 | 100.0 | 100.0 | |

Grupos de Edad * Nivel Educativo

■ Experiencia del Usuario ■ Habilidad del Usuario
■ Participación del Usuario en el Sistema ■ Experiencia y Participación del Usuario

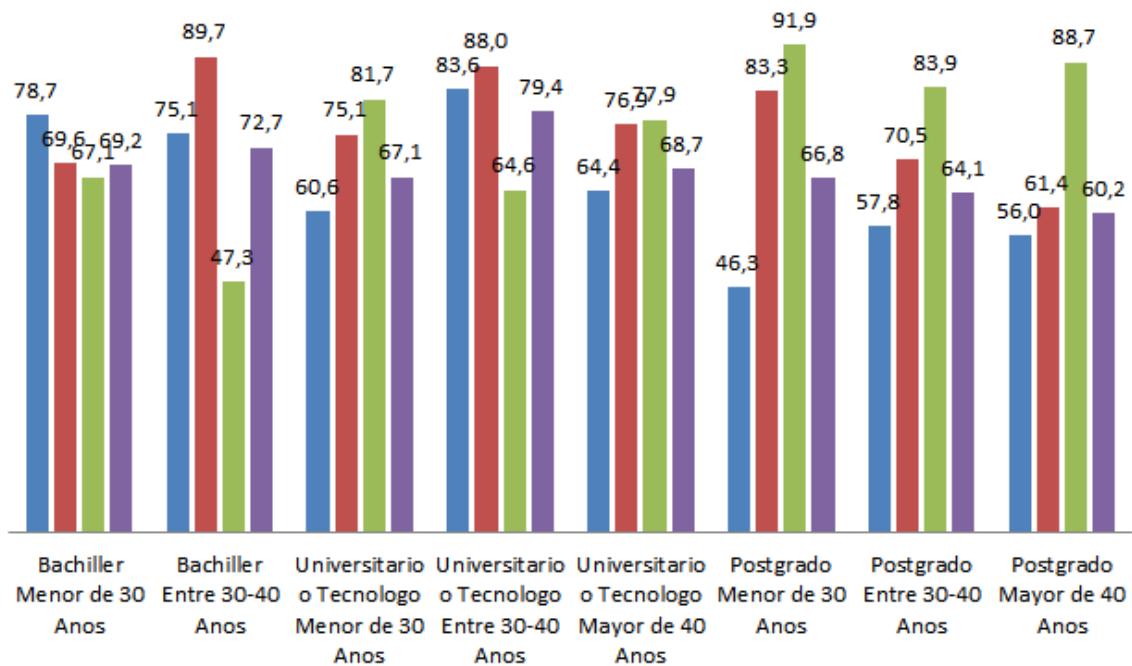


Grupos de Edad * Nivel educativo

| Nivel Educativo | N | Media | | | | Desv. Tip. | | | | Minimo | | | | Máximo | | | |
|-------------------------------|-----------|------------------------|------------------------|---|--|----------------------------------|------------------------|---|--|----------------------------------|------------------------|---|--|----------------------------------|------------------------|---|--|
| | | Soporte Organizacional | Soporte Organizacional | Actitud percibida de la Entidad hacia el proyecto | Actitud del Usuario hacia el nuevo Sistema | Actitud Organizacional y Soporte | Soporte Organizacional | Actitud percibida de la Entidad hacia el proyecto | Actitud del Usuario hacia el nuevo Sistema | Actitud Organizacional y Soporte | Soporte Organizacional | Actitud percibida de la Entidad hacia el proyecto | Actitud del Usuario hacia el nuevo Sistema | Actitud Organizacional y Soporte | Soporte Organizacional | Actitud percibida de la Entidad hacia el proyecto | Actitud del Usuario hacia el nuevo Sistema |
| Bachiller Menor de 30 | 10 | 78.7 | 69.6 | 67.1 | 69.2 | 18.9 | 23.9 | 34.2 | 23.0 | 37.9 | 29.3 | 0.0 | 35.0 | 100.0 | 100.0 | 100.0 | 100.0 |
| Bachiller Entre 30-40 | 3 | 75.1 | 89.7 | 47.3 | 72.7 | 18.4 | 10.3 | 9.8 | 9.1 | 54.4 | 79.4 | 39.8 | 66.0 | 89.6 | 100.0 | 58.5 | 83.0 |
| Total | 13 | 77.9 | 74.3 | 62.5 | 70.0 | 18.1 | 22.9 | 31.1 | 20.3 | 37.9 | 29.3 | 0.0 | 35.0 | 100.0 | 100.0 | 100.0 | 100.0 |
| Universitario o Tecnol | 9 | 60.6 | 75.1 | 81.7 | 67.1 | 18.9 | 18.9 | 22.7 | 14.8 | 37.9 | 29.3 | 35.5 | 37.3 | 83.7 | 100.0 | 100.0 | 91.8 |
| Universitario o Tecnol | 5 | 83.6 | 88.0 | 64.6 | 79.4 | 4.4 | 17.8 | 24.0 | 11.7 | 77.1 | 60.5 | 43.8 | 62.4 | 89.6 | 100.0 | 100.0 | 95.4 |
| Universitario o Tecnol | 12 | 64.4 | 76.9 | 77.9 | 68.7 | 28.4 | 24.8 | 21.1 | 25.5 | 23.8 | 29.3 | 43.8 | 24.3 | 96.9 | 100.0 | 100.0 | 98.7 |
| Total | 26 | 66.8 | 78.4 | 76.7 | 70.2 | 23.3 | 21.4 | 22.2 | 20.0 | 23.8 | 29.3 | 35.5 | 24.3 | 96.9 | 100.0 | 100.0 | 98.7 |
| Postgrado Menor de 3 | 3 | 46.3 | 83.3 | 91.9 | 66.8 | 32.6 | 15.2 | 14.0 | 22.7 | 23.8 | 70.4 | 75.7 | 51.5 | 83.7 | 100.0 | 100.0 | 92.8 |
| Postgrado Entre 30-40 | 4 | 57.8 | 70.5 | 83.9 | 64.1 | 18.4 | 28.7 | 20.1 | 24.0 | 42.8 | 40.9 | 58.5 | 40.1 | 83.7 | 100.0 | 100.0 | 88.0 |
| Postgrado Mayor de 4 | 18 | 56.0 | 61.4 | 88.7 | 60.2 | 25.2 | 25.9 | 16.1 | 23.1 | 0.0 | 0.0 | 57.1 | 0.0 | 96.9 | 100.0 | 100.0 | 93.8 |
| Total | 25 | 55.1 | 65.5 | 88.3 | 61.6 | 24.3 | 25.6 | 16.0 | 22.4 | 0.0 | 0.0 | 57.1 | 0.0 | 96.9 | 100.0 | 100.0 | 93.8 |
| Menor de 30 Años | 22 | 66.9 | 73.7 | 76.5 | 68.0 | 23.1 | 20.6 | 28.4 | 19.0 | 23.8 | 29.3 | 0.0 | 35.0 | 100.0 | 100.0 | 100.0 | 100.0 |
| Entre 30 - 40 Años | 12 | 72.9 | 82.6 | 66.7 | 72.6 | 17.3 | 20.9 | 23.4 | 16.4 | 42.8 | 40.9 | 39.8 | 40.1 | 89.6 | 100.0 | 100.0 | 95.4 |
| Mayor de 40 Años | 30 | 59.3 | 67.6 | 84.4 | 63.6 | 26.3 | 26.2 | 18.7 | 24.0 | 0.0 | 0.0 | 43.8 | 0.0 | 96.9 | 100.0 | 100.0 | 98.7 |
| Total | 64 | 64.5 | 72.5 | 78.3 | 66.8 | 24.0 | 23.8 | 23.9 | 21.1 | 0.0 | 0.0 | 0.0 | 0.0 | 100.0 | 100.0 | 100.0 | 100.0 |

Grupos de Edad * Nivel Educativo

- Soporte Organizacional
- Actitud percibida de la Entidad hacia el proyecto
- Actitud del Usuario hacia el nuevo Sistema
- Actitud Organizacional y Soporte

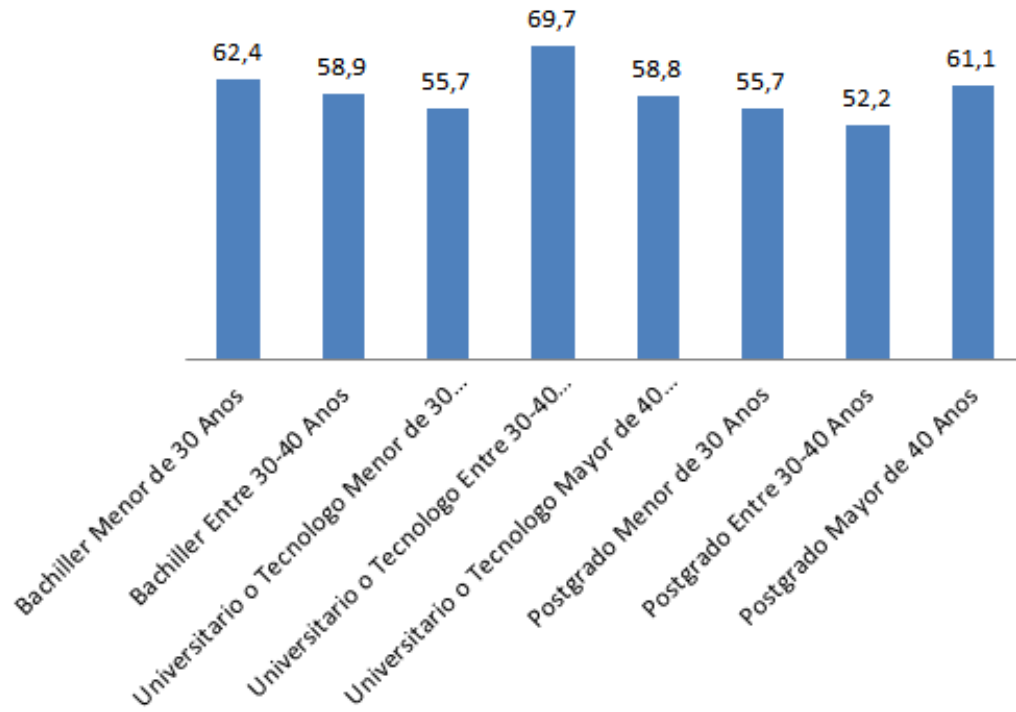


Grupos de Edad * Nivel Educativo

| Grupos de Edad | N | Media | Desv. Tip. | Mínimo | Máximo |
|-----------------------------------|--------------------------------|--------------------------------|--------------------------------|--------------------------------|--------------------------------|
| | Indicador Global de Percepción | Indicador Global de Percepción | Indicador Global de Percepción | Indicador Global de Percepción | Indicador Global de Percepción |
| Bachiller Menor de 30 años | 10 | 62.4 | 19.5 | 29.3 | 95.6 |
| Bachiller entre 30-40 Años | 3 | 58.9 | 5.8 | 52.8 | 64.3 |
| Total | 13 | 61.6 | 17.1 | 29.3 | 95.6 |
| Universitario o Tecnólogo | 9 | 55.7 | 15.2 | 20.1 | 67.4 |
| Universitario o Tecnólogo | 5 | 69.7 | 13.2 | 55.0 | 81.1 |
| Universitario o Tecnólogo | 12 | 58.8 | 29.2 | 0.0 | 100.0 |
| Total | 26 | 59.8 | 22.5 | 0.0 | 100.0 |
| Postgrado Menor de 30 Años | 3 | 55.7 | 13.8 | 44.9 | 71.3 |
| Postgrado Entre 30-40 Años | 4 | 52.2 | 19.2 | 35.4 | 74.3 |
| Postgrado mayor de 40 Años | 18 | 61.1 | 18.5 | 24.5 | 89.4 |
| Total | 25 | 59.0 | 17.8 | 24.5 | 89.4 |
| Menor de 30 Años | 22 | 58.7 | 16.8 | 20.1 | 95.6 |
| Entre 30-40 Años | 12 | 61.2 | 15.3 | 35.4 | 81.1 |
| Mayor de 40 Años | 30 | 60.1 | 22.9 | 0.0 | 100.0 |
| Total | 64 | 59.9 | 19.4 | 0.0 | 100.0 |

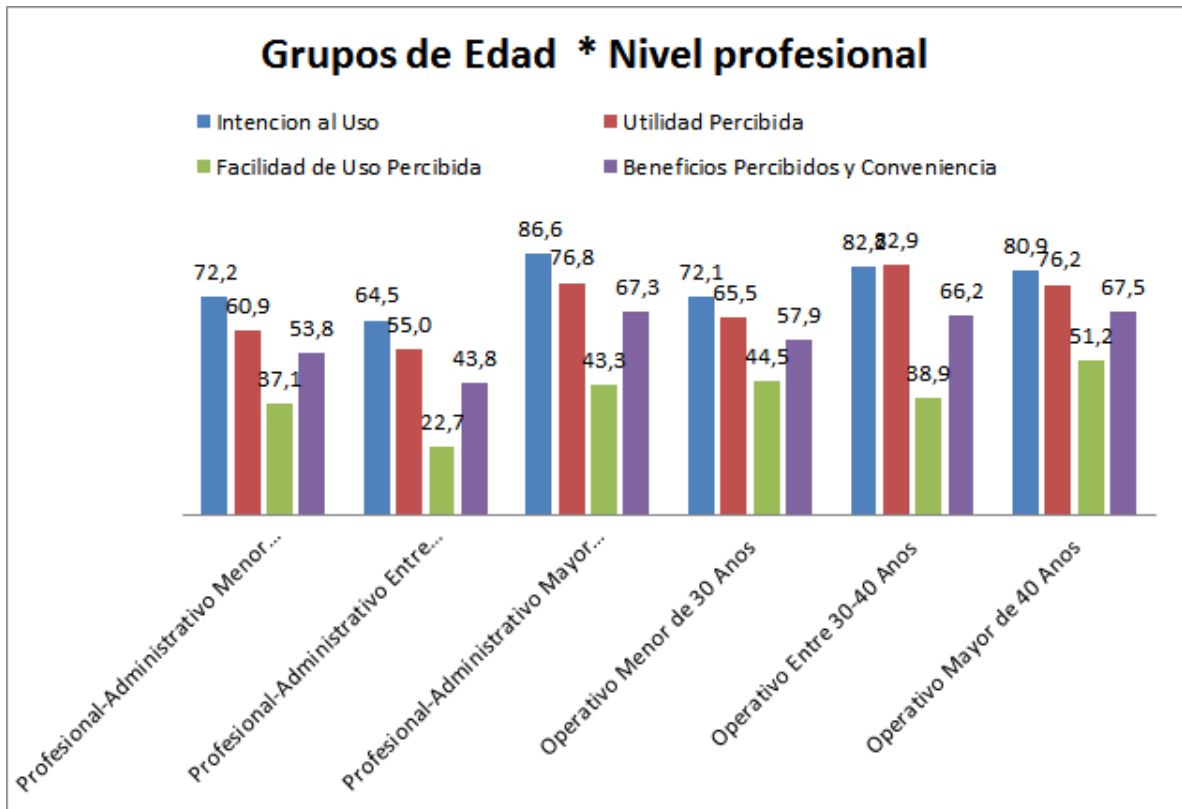
Grupos de Edad * Nivel Educativo

■ Indicador Global de Percepcion



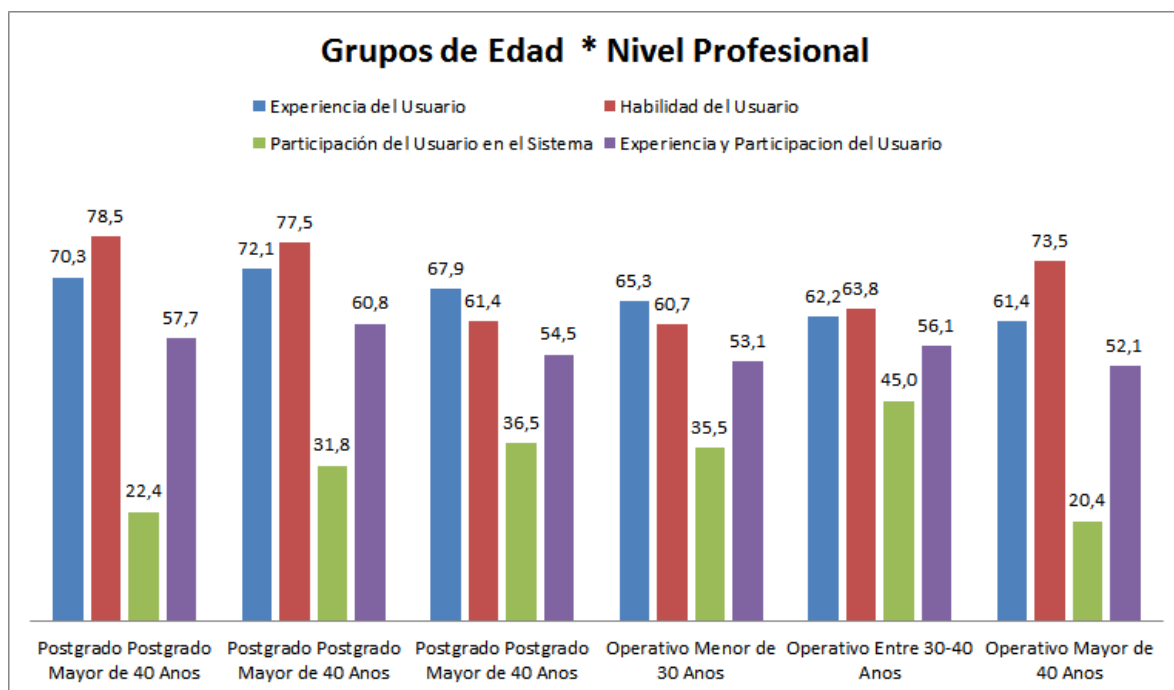
Grupos de Edad * Nivel profesional

| Nivel Profesional | N | Media | | | | Desv. Tip. | | | | Mínimo | | | | Máximo | | | |
|--|-----------|------------------|--------------------|----------------------------|--------------------------------------|------------------|--------------------|----------------------------|--------------------------------------|------------------|--------------------|----------------------------|--------------------------------------|------------------|--------------------|----------------------------|--------------------------------------|
| | | Intención al Uso | Utilidad Percibida | Facilidad de Uso Percibida | Beneficios Percibidos y Conveniencia | Intención al Uso | Utilidad Percibida | Facilidad de Uso Percibida | Beneficios Percibidos y Conveniencia | Intención al Uso | Utilidad Percibida | Facilidad de Uso Percibida | Beneficios Percibidos y Conveniencia | Intención al Uso | Utilidad Percibida | Facilidad de Uso Percibida | Beneficios Percibidos y Conveniencia |
| | | | | | | | | | | | | | | | | | |
| Profesional-Administrativo Menor de 30 | 8 | 72.2 | 60.9 | 37.1 | 53.8 | 17.7 | 22.5 | 19.4 | 14.0 | 38.2 | 15.5 | 13.9 | 34.9 | 91.4 | 78.9 | 58.4 | 71.2 |
| Profesional-Administrativo Entre 30-40 | 7 | 64.5 | 55.0 | 22.7 | 43.8 | 22.8 | 37.8 | 26.1 | 26.7 | 27.1 | 7.9 | 2.0 | 5.4 | 81.8 | 100.0 | 75.5 | 84.5 |
| Profesional-Administrativo mayor de 40 | 24 | 86.6 | 76.8 | 43.3 | 67.3 | 22.8 | 20.7 | 29.6 | 23.1 | 0.0 | 15.7 | 0.8 | 0.0 | 100.0 | 100.0 | 100.0 | 100.0 |
| Total | 39 | 79.7 | 69.6 | 38.3 | 60.3 | 23.2 | 25.8 | 27.7 | 23.7 | 0.0 | 7.9 | 0.8 | 0.0 | 100.0 | 100.0 | 100.0 | 100.0 |
| Operativo Menr de 30 Años | 14 | 72.1 | 65.5 | 44.5 | 57.9 | 17.1 | 27.8 | 22.7 | 19.7 | 27.1 | 0.0 | 0.0 | 17.2 | 91.4 | 100.0 | 80.0 | 84.4 |
| Operativo Entre 30-40 Años | 5 | 82.2 | 82.9 | 38.9 | 66.2 | 6.1 | 10.6 | 19.0 | 10.2 | 74.1 | 71.8 | 5.3 | 50.2 | 91.4 | 100.0 | 50.7 | 76.1 |
| Operativo Mayor de 40 Años | 6 | 80.9 | 76.2 | 51.2 | 67.5 | 11.4 | 14.9 | 23.1 | 16.8 | 65.7 | 59.8 | 13.9 | 43.0 | 100.0 | 100.0 | 82.9 | 94.2 |
| Total | 25 | 76.2 | 71.6 | 45.0 | 61.9 | 14.7 | 23.2 | 21.7 | 17.5 | 27.1 | 0.0 | 0.0 | 17.2 | 100.0 | 100.0 | 82.9 | 94.2 |
| Menor de 30 Años | 22 | 72.1 | 63.9 | 41.8 | 56.4 | 16.9 | 25.6 | 21.4 | 17.6 | 27.1 | 0.0 | 0.0 | 17.2 | 91.4 | 100.0 | 80.0 | 84.4 |
| Entre 30 - 40 Años | 12 | 71.9 | 66.6 | 29.5 | 53.1 | 19.5 | 32.0 | 23.9 | 23.7 | 27.1 | 7.9 | 2.0 | 5.4 | 91.4 | 100.0 | 75.5 | 84.5 |
| Mayor de 40 Años | 30 | 85.5 | 76.7 | 44.9 | 67.3 | 21.0 | 19.4 | 28.2 | 21.7 | 0.0 | 15.7 | 0.8 | 0.0 | 100.0 | 100.0 | 100.0 | 100.0 |
| Total | 64 | 78.3 | 70.4 | 40.9 | 60.9 | 20.3 | 24.6 | 25.5 | 21.4 | 0.0 | 0.0 | 0.0 | 0.0 | 100.0 | 100.0 | 100.0 | 100.0 |



Grupos de Edad * Nivel profesional

| Nivel Profesional | N | Media | | | | Desv. Tip. | | | | Mínimo | | | | Máximo | | | |
|----------------------------|-----------|-------------------------|-------------------------|-----------------------|---|---|-------------------------|-----------------------|---|---|-------------------------|-----------------------|---|---|--------------|--------------|--------------|
| | | Experiencia del Usuario | Experiencia del Usuario | Habilidad del Usuario | Participación del Usuario en el Sistema | Experiencia y Participación del Usuario | Experiencia del Usuario | Habilidad del Usuario | Participación del Usuario en el Sistema | Experiencia y Participación del Usuario | Experiencia del Usuario | Habilidad del Usuario | Participación del Usuario en el Sistema | Experiencia y Participación del Usuario | | | |
| | | | | | | | | | | | | | | | | | |
| Postgrado Menor de 30 | 8 | 70.3 | 78.5 | 22.4 | 57.7 | 22.1 | 16.7 | 4.8 | 13.2 | 38.8 | 48.7 | 12.9 | 32.4 | 100.0 | 100.0 | 26.4 | 77.5 |
| Postgrado Entre 30-40 | 7 | 72.1 | 77.5 | 31.8 | 60.8 | 29.2 | 10.6 | 21.4 | 18.3 | 20.7 | 61.4 | 4.0 | 36.4 | 100.0 | 90.3 | 68.1 | 86.5 |
| Postgrado mayor de 40 | 24 | 67.9 | 61.4 | 36.5 | 54.5 | 30.9 | 27.9 | 26.7 | 25.3 | 0.0 | 0.0 | 0.0 | 0.0 | 100.0 | 100.0 | 100.0 | 100.0 |
| Total | 39 | 69.1 | 67.8 | 32.7 | 56.3 | 28.4 | 24.7 | 23.2 | 21.9 | 0.0 | 0.0 | 0.0 | 0.0 | 100.0 | 100.0 | 100.0 | 100.0 |
| Operativo Menor de 30 Años | 14 | 65.3 | 60.7 | 35.5 | 53.1 | 20.9 | 22.0 | 32.6 | 19.7 | 18.4 | 20.8 | 2.2 | 22.3 | 100.0 | 90.3 | 100.0 | 92.1 |
| Operativo Entre 30-40 Años | 5 | 62.2 | 63.8 | 45.0 | 56.1 | 14.5 | 19.8 | 32.2 | 15.0 | 39.0 | 39.6 | 21.3 | 40.7 | 77.1 | 89.5 | 100.0 | 77.6 |
| Operativo Mayor de 40 Años | 6 | 61.4 | 73.5 | 20.4 | 52.1 | 12.9 | 11.5 | 5.3 | 5.2 | 48.6 | 60.9 | 12.7 | 44.6 | 77.1 | 89.5 | 26.4 | 59.7 |
| Total | 25 | 63.8 | 64.4 | 33.7 | 53.5 | 17.6 | 19.6 | 28.8 | 16.0 | 18.4 | 20.8 | 2.2 | 22.3 | 100.0 | 90.3 | 100.0 | 92.1 |
| Menor de 30 Años | 22 | 67.1 | 67.2 | 30.7 | 54.8 | 21.0 | 21.7 | 26.6 | 17.4 | 18.4 | 20.8 | 2.2 | 22.3 | 100.0 | 100.0 | 100.0 | 92.1 |
| Entre 30 - 40 Años | 12 | 67.9 | 71.8 | 37.3 | 58.9 | 23.8 | 15.9 | 25.9 | 16.5 | 20.7 | 39.6 | 4.0 | 36.4 | 100.0 | 90.3 | 100.0 | 86.5 |
| Mayor de 40 Años | 30 | 66.6 | 63.8 | 33.2 | 54.1 | 28.1 | 25.8 | 24.8 | 22.6 | 0.0 | 0.0 | 0.0 | 0.0 | 100.0 | 100.0 | 100.0 | 100.0 |
| Total | 64 | 67.0 | 66.5 | 33.1 | 55.2 | 24.7 | 22.7 | 25.3 | 19.7 | 0.0 | 0.0 | 0.0 | 0.0 | 100.0 | 100.0 | 100.0 | 100.0 |

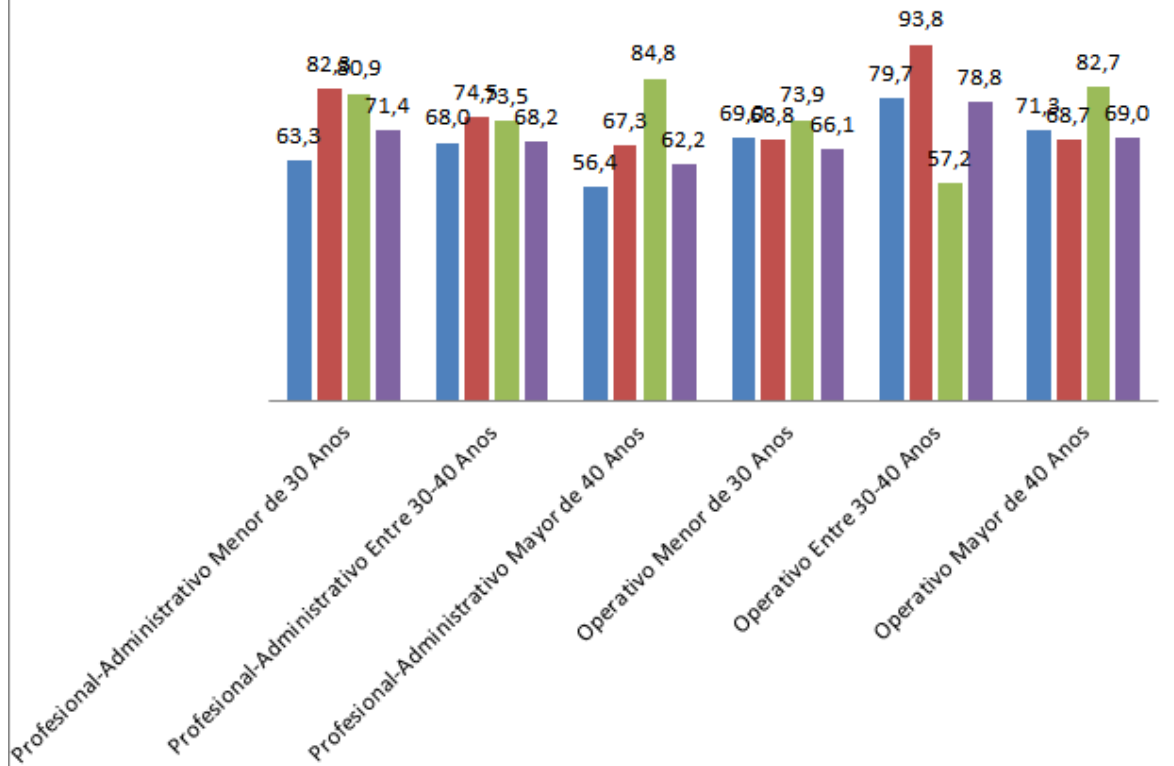


Grupos de Edad * Nivel profesional

| Nivel Profesional | N | Media | | | | Desv. Tip. | | | | Mínimo | | | | Máximo | | | | |
|-----------------------------------|----|------------------------|------------------------|---|--|----------------------------------|------------------------|---|--|----------------------------------|------------------------|---|--|----------------------------------|------------------------|---|--|----------------------------------|
| | | Soporte Organizacional | Soporte Organizacional | Actitud percibida de la entidad hacia el proyecto | Actitud del usuario hacia el nuevo sistema | Actitud Organizacional y soporte | Soporte Organizacional | Actitud percibida de la entidad hacia el proyecto | Actitud del usuario hacia el nuevo sistema | Actitud Organizacional y soporte | Soporte Organizacional | Actitud percibida de la entidad hacia el proyecto | Actitud del usuario hacia el nuevo sistema | Actitud Organizacional y soporte | Soporte Organizacional | Actitud percibida de la entidad hacia el proyecto | Actitud del usuario hacia el nuevo sistema | Actitud Organizacional y soporte |
| | | | | | | | | | | | | | | | | | | |
| Profesional Menor de 30 | 8 | 63.3 | 82.3 | 80.9 | 71.4 | 22.4 | 11.6 | 24.1 | 14.2 | 31.5 | 70.4 | 35.5 | 56.1 | 83.7 | 100.0 | 100.0 | 92.8 | |
| Profesional Entre 30-40 | 7 | 68.0 | 74.5 | 73.5 | 68.2 | 18.3 | 23.8 | 21.5 | 18.6 | 42.8 | 40.9 | 43.8 | 40.1 | 83.7 | 100.0 | 100.0 | 88.0 | |
| Profesional mayor de 40 | 24 | 56.4 | 67.3 | 84.8 | 62.2 | 26.9 | 27.0 | 18.2 | 25.0 | 0.0 | 0.0 | 45.4 | 0.0 | 96.9 | 100.0 | 100.0 | 98.7 | |
| Total | 39 | 59.8 | 71.7 | 82.0 | 65.2 | 24.6 | 24.4 | 20.0 | 22.1 | 0.0 | 0.0 | 35.5 | 0.0 | 96.9 | 100.0 | 100.0 | 98.7 | |
| Operativo Menor de 30 Años | 14 | 69.0 | 68.8 | 73.9 | 66.1 | 24.1 | 23.3 | 31.1 | 21.5 | 23.8 | 29.3 | 0.0 | 35.0 | 100.0 | 100.0 | 100.0 | 100.0 | |
| Operativo Entre 30-40 Años | 5 | 79.7 | 93.8 | 57.2 | 78.8 | 14.6 | 9.2 | 25.0 | 11.8 | 54.4 | 79.4 | 39.8 | 66.0 | 89.6 | 100.0 | 100.0 | 95.4 | |
| Operativo Mayor de 40 Años | 6 | 71.3 | 68.7 | 82.7 | 69.0 | 21.8 | 25.0 | 22.3 | 20.6 | 37.9 | 40.9 | 43.8 | 40.1 | 96.9 | 100.0 | 100.0 | 93.8 | |
| Total | 25 | 71.7 | 73.8 | 72.7 | 69.3 | 21.6 | 23.3 | 28.4 | 19.6 | 23.8 | 29.3 | 0.0 | 35.0 | 100.0 | 100.0 | 100.0 | 100.0 | |
| Menor de 30 Años | 22 | 66.9 | 73.7 | 76.5 | 68.0 | 23.1 | 20.6 | 28.4 | 19.0 | 23.8 | 29.3 | 0.0 | 35.0 | 100.0 | 100.0 | 100.0 | 100.0 | |
| Entre 30 - 40 Años | 12 | 72.9 | 82.6 | 66.7 | 72.6 | 17.3 | 20.9 | 23.4 | 16.4 | 42.8 | 40.9 | 39.8 | 40.1 | 89.6 | 100.0 | 100.0 | 95.4 | |
| Mayor de 40 Años | 30 | 59.3 | 67.6 | 84.4 | 63.6 | 26.3 | 26.2 | 18.7 | 24.0 | 0.0 | 0.0 | 43.8 | 0.0 | 96.9 | 100.0 | 100.0 | 98.7 | |
| Total | 64 | 64.5 | 72.5 | 78.3 | 66.8 | 24.0 | 23.8 | 23.9 | 21.1 | 0.0 | 0.0 | 0.0 | 0.0 | 100.0 | 100.0 | 100.0 | 100.0 | |

Grupos de Edad * Nivel Profesional

- Soporte Organizacional
- Actitud percibida de la Entidad hacia el proyecto
- Actitud del Usuario hacia el nuevo Sistema
- Actitud Organizacional y Soporte

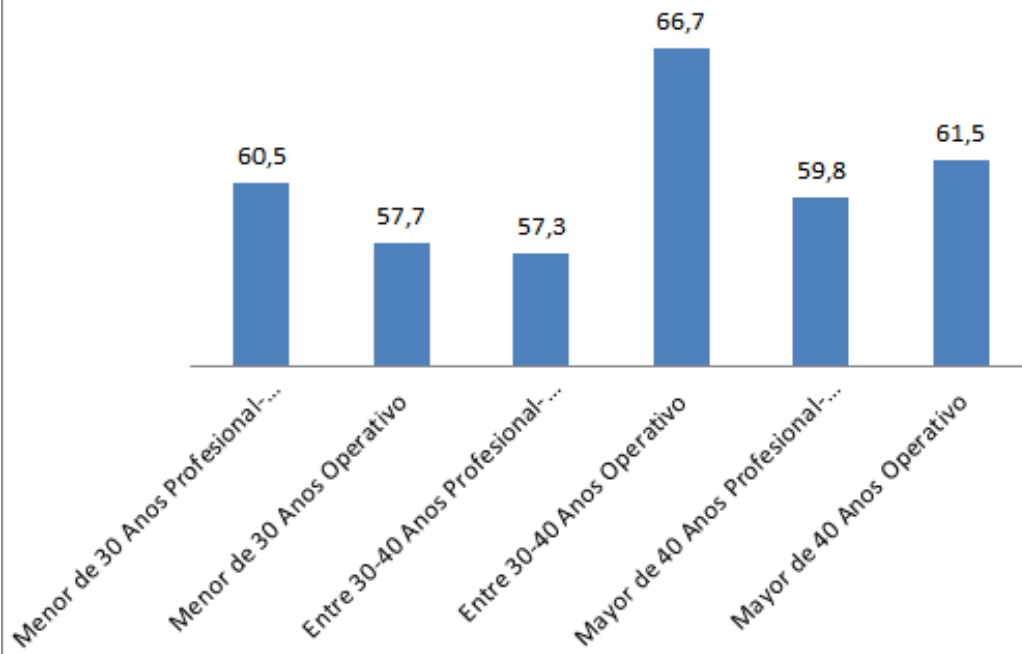


Grupos de Edad * Nivel Profesional

| Grupos de Edad | N | Media | Desv. Tip. | Mínimo | Máximo |
|-------------------------------------|--------------------------------|--------------------------------|--------------------------------|--------------------------------|--------------------------------|
| | Indicador Global de Percepción | Indicador Global de Percepción | Indicador Global de Percepción | Indicador Global de Percepción | Indicador Global de Percepción |
| Menor de 30 Años | 8 | 60.5 | 9.6 | 42.1 | 71.3 |
| Menor de 30 Años Operativo | 14 | 57.7 | 20.1 | 20.1 | 95.6 |
| Total | 22 | 58.7 | 16.8 | 20.1 | 95.6 |
| Entre 30-40 Años Profesional | 7 | 57.3 | 17.2 | 35.4 | 81.1 |
| Entre 30-40 Años Operativo | 5 | 66.7 | 11.5 | 52.8 | 79.9 |
| Total | 12 | 61.2 | 15.3 | 35.4 | 81.1 |
| Mayor de 40 Años | 24 | 59.8 | 25.0 | 0.0 | 100.0 |
| Mayor de 40 Años Operativo | 6 | 61.5 | 13.0 | 43.4 | 80.6 |
| Total | 30 | 60.1 | 22.9 | 0.0 | 100.0 |
| Profesional - Administrativo | 39 | 59.5 | 21.1 | 0.0 | 100.0 |
| Operativo | 25 | 60.4 | 17.0 | 20.1 | 95.6 |
| Total | 64 | 59.9 | 19.4 | 0.0 | 100.0 |

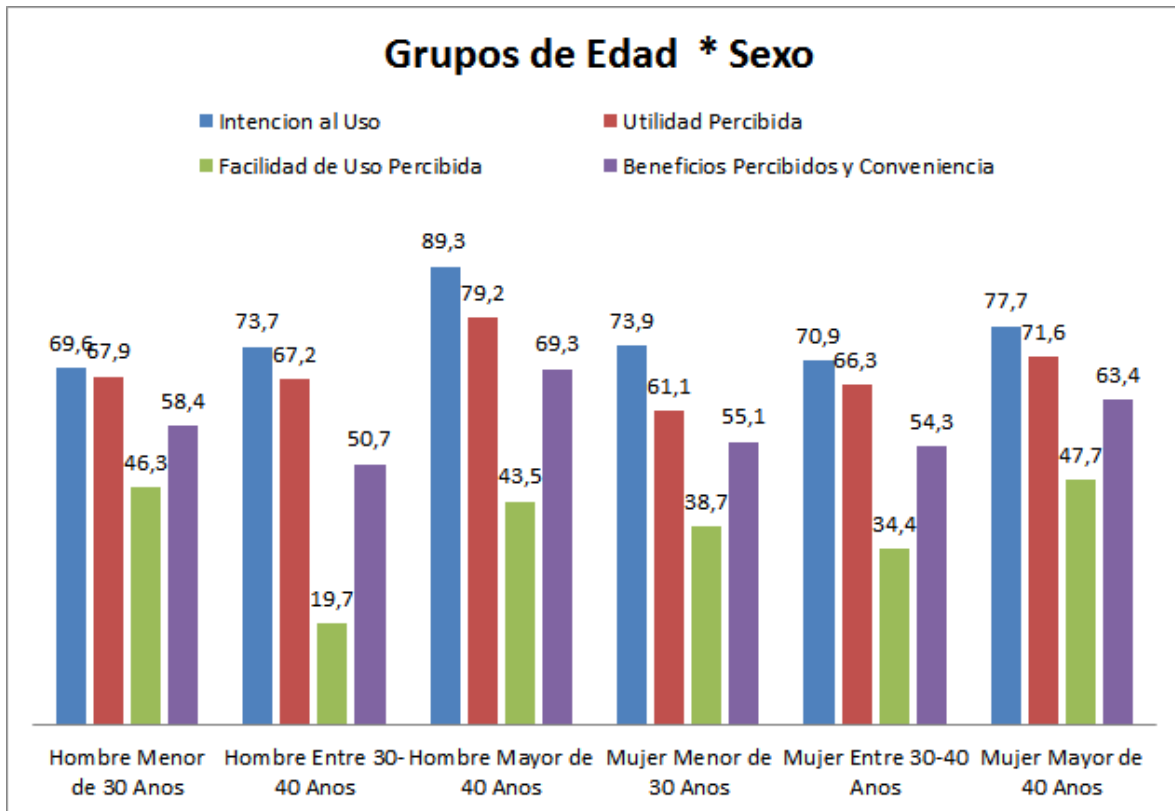
Grupos de Edad * Nivel Profesional

■ Indicador Global de Percepcion



Grupos de Edad * Sexo

| Sexo | N | Media | | | | Desv. Tip. | | | | Mínimo | | | | Máximo | | | |
|------------------------|----|------------------|--------------------|----------------------------|--------------------------------------|------------------|--------------------|----------------------------|--------------------------------------|------------------|--------------------|----------------------------|--------------------------------------|------------------|--------------------|----------------------------|--------------------------------------|
| | | Intención al Uso | Utilidad Percibida | Facilidad de Uso Percibida | Beneficios Percibidos y Conveniencia | Intención al Uso | Utilidad Percibida | Facilidad de Uso Percibida | Beneficios Percibidos y Conveniencia | Intención al Uso | Utilidad Percibida | Facilidad de Uso Percibida | Beneficios Percibidos y Conveniencia | Intención al Uso | Utilidad Percibida | Facilidad de Uso Percibida | Beneficios Percibidos y Conveniencia |
| Hombre Menor de 30 | 9 | 69.6 | 67.9 | 46.3 | 58.4 | 14.5 | 23.6 | 24.5 | 16.0 | 38.2 | 15.5 | 13.9 | 34.9 | 81.8 | 100.0 | 80.0 | 82.9 |
| Hombre Entre 30-40 | 4 | 73.7 | 67.2 | 19.7 | 50.7 | 16.3 | 22.8 | 11.9 | 4.2 | 49.3 | 48.8 | 2.7 | 46.8 | 81.8 | 100.0 | 28.3 | 55.7 |
| Hombre mayor de 40 | 20 | 89.3 | 79.2 | 43.5 | 69.3 | 13.6 | 14.4 | 29.3 | 17.5 | 55.8 | 48.8 | 0.8 | 33.2 | 100.0 | 100.0 | 100.0 | 100.0 |
| Total | 33 | 82.1 | 74.7 | 41.4 | 64.1 | 16.5 | 18.6 | 27.2 | 17.2 | 38.2 | 15.5 | 0.8 | 33.2 | 100.0 | 100.0 | 100.0 | 100.0 |
| Mujer Menor de 30 Años | 13 | 73.9 | 61.1 | 38.7 | 55.1 | 18.8 | 27.4 | 19.4 | 19.1 | 27.1 | 0.0 | 0.0 | 17.2 | 91.4 | 100.0 | 64.8 | 84.4 |
| Mujer Entre 30-40 Años | 8 | 70.9 | 66.3 | 34.4 | 54.3 | 22.0 | 37.3 | 27.5 | 29.5 | 27.1 | 7.9 | 2.0 | 5.4 | 91.4 | 100.0 | 75.5 | 84.5 |
| Mujer Mayor de 40 Años | 10 | 77.7 | 71.6 | 47.7 | 63.4 | 30.5 | 27.1 | 27.4 | 29.0 | 0.0 | 15.7 | 10.6 | 0.0 | 100.0 | 100.0 | 84.0 | 94.6 |
| Total | 31 | 74.4 | 65.8 | 40.6 | 57.6 | 23.2 | 29.4 | 24.1 | 24.9 | 0.0 | 0.0 | 0.0 | 0.0 | 100.0 | 100.0 | 84.0 | 94.6 |
| Menor de 30 Años | 22 | 72.1 | 63.9 | 41.8 | 56.4 | 16.9 | 25.6 | 21.4 | 17.6 | 27.1 | 0.0 | 0.0 | 17.2 | 91.4 | 100.0 | 80.0 | 84.4 |
| Entre 30-40 Años | 12 | 71.9 | 66.6 | 29.5 | 53.1 | 19.5 | 32.0 | 23.9 | 23.7 | 27.1 | 7.9 | 2.0 | 5.4 | 91.4 | 100.0 | 75.5 | 84.5 |
| Mayor de 40 Años | 30 | 85.5 | 76.7 | 44.9 | 67.3 | 21.0 | 19.4 | 28.2 | 21.7 | 0.0 | 15.7 | 0.8 | 0.0 | 100.0 | 100.0 | 100.0 | 100.0 |
| Total | 64 | 78.3 | 70.4 | 40.9 | 60.9 | 20.3 | 24.6 | 25.5 | 21.4 | 0.0 | 0.0 | 0.0 | 0.0 | 100.0 | 100.0 | 100.0 | 100.0 |

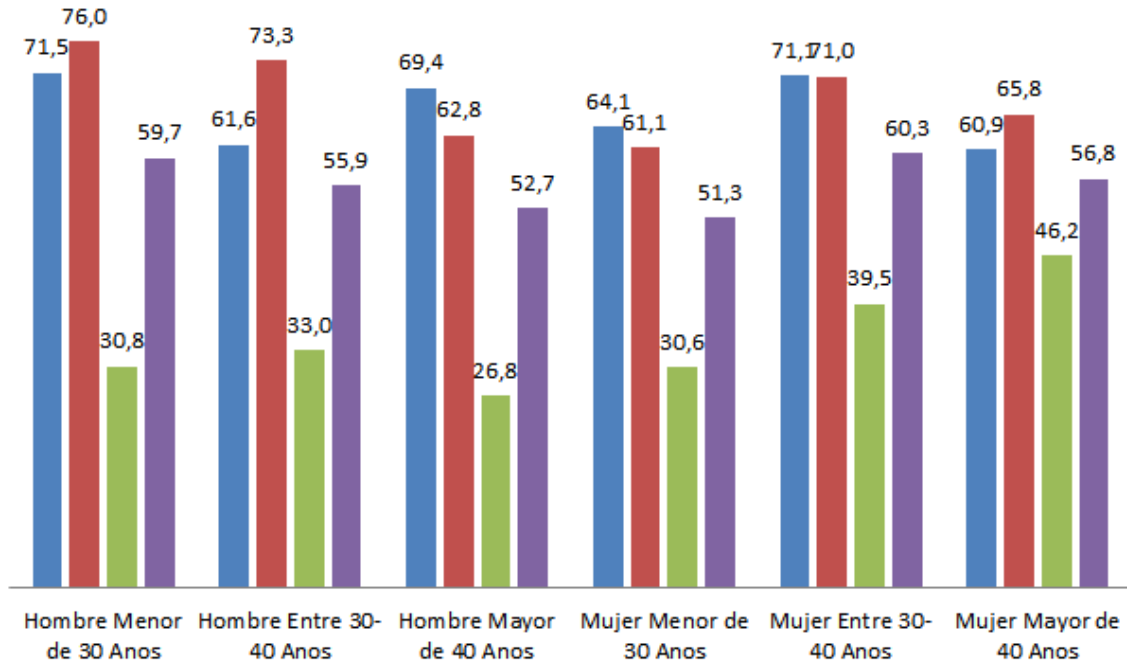


Grupos de Edad * Sexo

| Sexo | N | Media | | | | Desv. Tip. | | | | Mínimo | | | | Máximo | | | |
|------------------------|-----------|-------------------------|-------------------------|-----------------------|---|---|-------------------------|-----------------------|---|---|-------------------------|-----------------------|---|---|-------------------------|-----------------------|---|
| | | Experiencia del Usuario | Experiencia del Usuario | Habilidad del Usuario | Participación del Usuario en el Sistema | Experiencia y participación del Usuario | Experiencia del Usuario | Habilidad del Usuario | Participación del Usuario en el Sistema | Experiencia y participación del Usuario | Experiencia del Usuario | Habilidad del Usuario | Participación del Usuario en el Sistema | Experiencia y participación del Usuario | Experiencia del Usuario | Habilidad del Usuario | Participación del Usuario en el Sistema |
| Hombre Menor de 30 | 9 | 71.5 | 76.0 | 30.8 | 59.7 | 20.5 | 17.5 | 26.2 | 15.7 | 48.6 | 51.6 | 16.0 | 39.5 | 100.0 | 100.0 | 100.0 | 92.1 |
| Hombre Entre 30-40 | 4 | 61.6 | 73.3 | 33.0 | 55.9 | 34.4 | 12.2 | 23.7 | 21.9 | 20.7 | 61.4 | 18.1 | 36.4 | 100.0 | 90.3 | 68.1 | 86.5 |
| Hombre mayor de 40 | 20 | 69.4 | 62.8 | 26.8 | 52.7 | 24.9 | 26.2 | 13.3 | 18.5 | 10.5 | 0.0 | 15.2 | 7.1 | 100.0 | 100.0 | 70.3 | 78.7 |
| Total | 33 | 69.1 | 67.7 | 28.7 | 55.0 | 24.4 | 23.1 | 18.3 | 17.9 | 10.5 | 0.0 | 15.2 | 7.1 | 100.0 | 100.0 | 100.0 | 92.1 |
| Mujer Menor de 30 Años | 13 | 64.1 | 61.1 | 30.6 | 51.3 | 21.6 | 22.9 | 28.0 | 18.3 | 18.4 | 20.9 | 2.2 | 22.3 | 100.0 | 90.3 | 100.0 | 78.3 |
| Mujer Entre 30-40 Años | 8 | 71.1 | 71.0 | 39.5 | 60.3 | 18.7 | 18.2 | 28.3 | 14.6 | 39.0 | 39.6 | 40.0 | 40.7 | 100.0 | 89.5 | 100.0 | 77.6 |
| Mujer Mayor de 40 Años | 10 | 60.9 | 65.8 | 46.2 | 56.8 | 34.5 | 26.4 | 36.4 | 30.3 | 0.0 | 9.9 | 0.0 | 0.0 | 100.0 | 100.0 | 100.0 | 100.0 |
| Total | 31 | 64.9 | 65.2 | 37.9 | 55.4 | 25.3 | 22.6 | 30.7 | 21.7 | 0.0 | 9.9 | 0.0 | 0.0 | 100.0 | 100.0 | 100.0 | 100.0 |
| Menor de 30 Años | 22 | 67.1 | 67.2 | 30.7 | 54.8 | 21.0 | 21.7 | 26.6 | 17.4 | 18.4 | 20.8 | 2.2 | 22.3 | 100.0 | 100.0 | 100.0 | 92.1 |
| Entre 30-40 Anos | 12 | 67.9 | 71.8 | 37.3 | 58.9 | 23.8 | 15.9 | 25.9 | 16.5 | 20.7 | 39.6 | 4.0 | 36.4 | 100.0 | 90.3 | 100.0 | 86.5 |
| Mayor de 40 Años | 30 | 66.6 | 63.8 | 33.2 | 54.1 | 218.1 | 25.8 | 24.8 | 22.6 | 0.0 | 0.0 | 0.0 | 0.0 | 100.0 | 100.0 | 100.0 | 100.0 |
| Total | 64 | 67.0 | 66.5 | 33.1 | 55.2 | 24.7 | 22.7 | 25.3 | 19.7 | 0.0 | 0.0 | 0.0 | 0.0 | 100.0 | 100.0 | 100.0 | 100.0 |

Grupos de Edad * Sexo

■ Experiencia del Usuario ■ Habilidad del Usuario
■ Participación del Usuario en el Sistema ■ Experiencia y Participación del Usuario

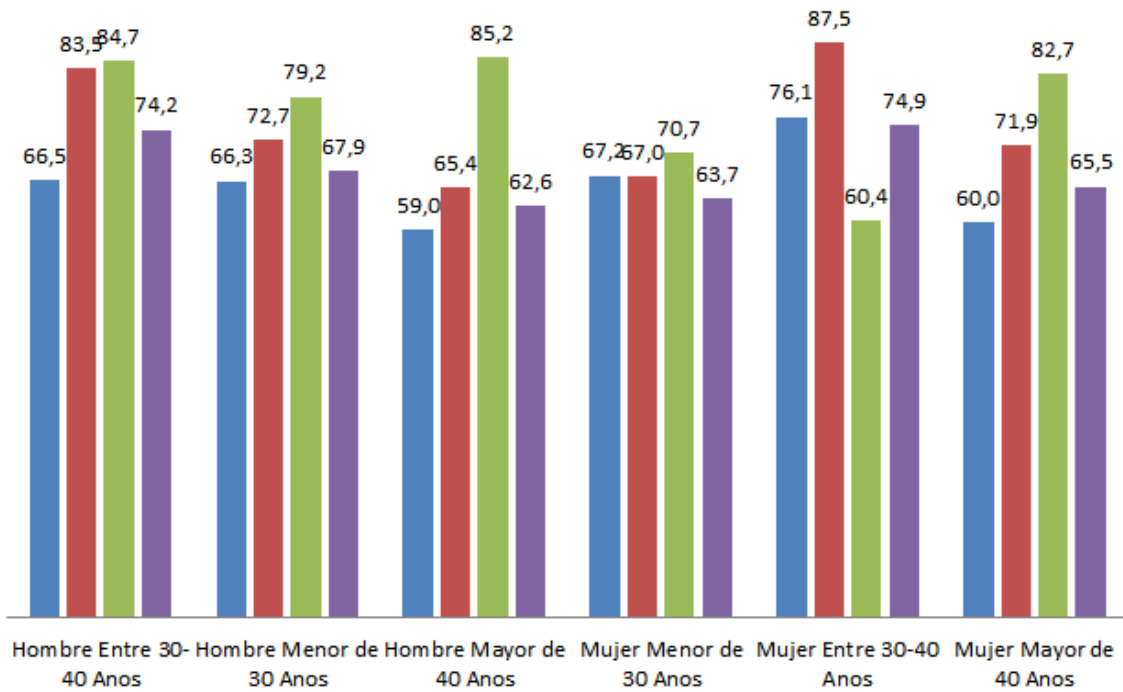


Grupos de Edad * Sexo

| Sexo | N | Media | | | | Desv. Tip. | | | | Mínimo | | | | Máximo | | | | |
|-------------------------------|----|------------------------|------------------------|---|--|----------------------------------|------------------------|---|--|----------------------------------|------------------------|---|--|----------------------------------|------------------------|---|--|----------------------------------|
| | | Soporte Organizacional | Soporte Organizacional | Actitud percibida de la Entidad hacia el proyecto | Actitud del Usuario hacia el Nuevo Sistema | Actitud Organizacional y Soporte | Soporte Organizacional | Actitud percibida de la Entidad hacia el proyecto | Actitud del Usuario hacia el Nuevo Sistema | Actitud Organizacional y Soporte | Soporte Organizacional | Actitud percibida de la Entidad hacia el proyecto | Actitud del Usuario hacia el Nuevo Sistema | Actitud Organizacional y Soporte | Soporte Organizacional | Actitud percibida de la Entidad hacia el proyecto | Actitud del Usuario hacia el Nuevo Sistema | Actitud Organizacional y Soporte |
| | | | | | | | | | | | | | | | | | | |
| Hombre Menor de 30 | 9 | 66.5 | 83.5 | 84.7 | 74.2 | 24.3 | 14.6 | 30.4 | 20.1 | 31.5 | 61.7 | 26.8 | 38.7 | 99.2 | 100.0 | 100.0 | 99.7 | |
| Hombre Entre 30-40 | 4 | 66.3 | 72.7 | 79.2 | 67.9 | 17.0 | 27.0 | 24.0 | 21.5 | 47.1 | 40.9 | 58.5 | 40.1 | 83.7 | 100.0 | 100.0 | 88.0 | |
| Hombre mayor de 40 | 20 | 59.0 | 65.4 | 85.2 | 62.6 | 26.0 | 25.2 | 19.2 | 23.8 | 0.0 | 0.0 | 43.8 | 0.0 | 96.9 | 100.0 | 100.0 | 97.1 | |
| Total | 33 | 61.9 | 71.2 | 84.4 | 66.4 | 24.3 | 23.7 | 22.5 | 22.5 | 0.0 | 0.0 | 26.8 | 0.0 | 99.2 | 100.0 | 100.0 | 99.7 | |
| Mujer Menor de 30 Años | 13 | 67.2 | 67.0 | 70.7 | 63.7 | 23.3 | 21.9 | 26.5 | 17.7 | 23.8 | 29.3 | 0.0 | 35.0 | 100.0 | 100.0 | 100.0 | 100.0 | |
| Mujer Entre 30-40 Años | 8 | 76.1 | 87.5 | 60.4 | 74.9 | 17.5 | 17.2 | 22.0 | 14.4 | 42.8 | 51.5 | 39.8 | 47.2 | 89.6 | 100.0 | 100.0 | 95.4 | |
| Mujer Mayor de 40 Años | 10 | 60.0 | 71.9 | 82.7 | 65.5 | 28.4 | 29.1 | 18.5 | 25.7 | 23.8 | 29.3 | 45.4 | 24.3 | 96.9 | 100.0 | 100.0 | 98.7 | |
| Total | 31 | 67.2 | 73.9 | 71.9 | 67.2 | 23.8 | 24.2 | 23.9 | 19.8 | 23.8 | 29.3 | 0.0 | 24.3 | 100.0 | 100.0 | 100.0 | 100.0 | |
| Menor de 30 Años | 22 | 66.9 | 73.7 | 76.5 | 68.0 | 23.1 | 20.6 | 28.4 | 19.0 | 23.8 | 29.3 | 0.0 | 35.0 | 100.0 | 100.0 | 100.0 | 100.0 | |
| Entre 30-40 Años | 12 | 72.9 | 82.6 | 66.7 | 72.6 | 17.3 | 20.9 | 23.4 | 16.4 | 42.8 | 40.9 | 39.8 | 40.1 | 89.6 | 100.0 | 100.0 | 95.4 | |
| Mayor de 40 Años | 30 | 59.3 | 67.6 | 84.4 | 63.6 | 26.3 | 26.2 | 18.7 | 24.0 | 0.0 | 0.0 | 43.8 | 0.0 | 96.9 | 100.0 | 100.0 | 98.7 | |
| Total | 64 | 64.5 | 72.5 | 78.3 | 66.8 | 24.0 | 23.8 | 23.9 | 21.1 | 0.0 | 0.0 | 0.0 | 0.0 | 100.0 | 100.0 | 100.0 | 100.0 | |

Grupos de Edad * Sexo

- Soporte Organizacional
- Actitud percibida de la Entidad hacia el proyecto
- Actitud del Usuario hacia el nuevo Sistema
- Actitud Organizacional y Soporte



Grupos de Edad * Sexo

| Grupos de Edad | N | Media | Desv. Tip. | Mínimo | Máximo |
|--------------------------------|--------------------------------|--------------------------------|--------------------------------|--------------------------------|--------------------------------|
| | Indicador Global de Percepción | Indicador Global de Percepción | Indicador Global de Percepción | Indicador Global de Percepción | Indicador Global de Percepción |
| Hombre Menor de 30 Años | 9 | 63.9 | 15.7 | 38.0 | 95.6 |
| Hombre Entre 30-40 Años | 4 | 57.3 | 15.6 | 37.0 | 74.3 |
| Hombre Mayor de 40 Años | 20 | 59.8 | 19.2 | 24.5 | 90.1 |
| Total | 33 | 60.6 | 17.5 | 24.5 | 95.6 |
| Mujer Menor de 30 Años | 13 | 55.1 | 17.1 | 20.1 | 83.7 |
| Mujer Entre 30-40 Años | 8 | 63.1 | 15.8 | 35.4 | 81.1 |
| Mujer Mayor de 40 Años | 10 | 60.8 | 30.3 | 0.0 | 100.0 |
| Total | 31 | 59.0 | 21.5 | 0.0 | 100.0 |
| Menor de 30 Años | 22 | 58.7 | 16.8 | 20.1 | 95.6 |
| Entre 30-40 Años | 12 | 61.2 | 15.3 | 35.4 | 81.1 |
| Mayor de 40 Años | 30 | 60.1 | 22.9 | 0.0 | 100.0 |
| Total | 64 | 59.9 | 19.4 | 0.0 | 100.0 |

Grupos de Edad * Sexo

■ Indicador Global de Percepcion

