

ANEXO 3-4
Resultados Georadar

Espesores

Tramo	Carril	Ubicación			Carpeta Asfáltica (m)	Granular 1 (m)	subrasante (m)	Observaciones
		Desde	Hasta	Longitud (m)				
1		K0+050	K0+055	5	0.24	0.96	0.40	1.60
		K0+055	K0+060	5	0.24	0.96	0.40	1.60
		K0+060	K0+065	5	0.24	0.96	0.40	1.60
		K0+065	K0+070	5	0.24	0.96	0.40	1.60
		K0+070	K0+075	5	0.24	0.96	0.40	1.60
		K0+075	K0+080	5	0.24	0.96	0.40	1.60
		K0+080	K0+085	5	0.24	0.95	0.41	1.60
		K0+085	K0+090	5	0.23	0.94	0.43	1.60
		K0+090	K0+095	5	0.22	0.93	0.45	1.60
		K0+095	K0+100	5	0.21	0.92	0.47	1.60
		K0+100	K0+105	5	0.20	0.91	0.49	1.60
		K0+105	K0+110	5	0.19	0.90	0.51	1.60
		K0+110	K0+115	5	0.18	0.89	0.53	1.60
		K0+115	K0+120	5	0.17	0.88	0.55	1.60
		K0+120	K0+125	5	0.16	0.87	0.57	1.60
		K0+125	K0+130	5	0.16	0.86	0.58	1.60
		K0+130	K0+135	5	0.15	0.85	0.60	1.60
		K0+135	K0+140	5	0.15	0.84	0.61	1.60
		K0+140	K0+145	5	0.15	0.83	0.62	1.60
		K0+145	K0+150	5	0.15	0.82	0.63	1.60
		K0+150	K0+155	5	0.14	0.81	0.65	1.60
		K0+155	K0+160	5	0.14	0.80	0.66	1.60
		K0+160	K0+165	5	0.14	0.73	0.73	1.60
		K0+165	K0+170	5	0.14	0.72	0.74	1.60
		K0+170	K0+175	5	0.15	0.71	0.74	1.60
		K0+175	K0+180	5	0.16	0.70	0.74	1.60
		K0+180	K0+185	5	0.17	0.69	0.74	1.60
		K0+185	K0+190	5	0.18	0.68	0.74	1.60
		K0+190	K0+195	5	0.19	0.67	0.74	1.60
		K0+195	K0+200	5	0.20	0.66	0.74	1.60
		K0+200	K0+205	5	0.20	0.65	0.75	1.60
		K0+205	K0+210	5	0.20	0.64	0.76	1.60
	K0+210	K0+215	5	0.20	0.63	0.77	1.60	
	K0+215	K0+220	5	0.20	0.62	0.78	1.60	
	K0+220	K0+225	5	0.21	0.61	0.78	1.60	
	K0+225	K0+230	5	0.22	0.60	0.78	1.60	
	K0+230	K0+235	5	0.22	0.59	0.79	1.60	
	K0+235	K0+240	5	0.22	0.58	0.80	1.60	
	K0+240	K0+245	5	0.22	0.57	0.81	1.60	
	K0+245	K0+250	5	0.23	0.56	0.81	1.60	
	K0+250	K0+255	5	0.23	0.54	0.83	1.60	
	K0+255	K0+260	5	0.23	0.52	0.85	1.60	
	K0+260	K0+265	5	0.24	0.51	0.85	1.60	
	K0+265	K0+270	5	0.24	0.53	0.83	1.60	



DIAGNÓSTICO DE GEORRADAR (GPR)

ITI-PROY-2015

Versión 0

Espesores

Tramo	Carril	Ubicación			Carpeta Asfáltica (m)	Granular 1 (m)	subrasante (m)	Observaciones
		Desde	Hasta	Longitud (m)				
		K0+270	K0+275	5	0.24	0.55	0.81	1.60
		K0+275	K0+280	5	0.24	0.57	0.79	1.60
		K0+280	K0+285	5	0.23	0.59	0.78	1.60
		K0+285	K0+290	5	0.23	0.61	0.76	1.60
		K0+290	K0+295	5	0.22	0.63	0.75	1.60
		K0+295	K0+300	5	0.21	0.65	0.74	1.60
		K0+300	K0+305	5	0.21	0.67	0.72	1.60
		K0+305	K0+310	5	0.20	0.69	0.71	1.60
		K0+310	K0+315	5	0.20	0.71	0.69	1.60
		K0+315	K0+320	5	0.19	0.73	0.68	1.60
		K0+320	K0+325	5	0.18	0.75	0.67	1.60
		K0+325	K0+330	5	0.18	0.77	0.65	1.60
		K0+330	K0+335	5	0.17	0.79	0.64	1.60
		K0+335	K0+340	5	0.17	0.81	0.62	1.60
		K0+340	K0+345	5	0.16	0.83	0.61	1.60
		K0+345	K0+350	5	0.15	0.85	0.60	1.60
		K0+350	K0+355	5	0.15	0.87	0.58	1.60
		K0+355	K0+360	5	0.14	0.89	0.57	1.60
		K0+360	K0+365	5	0.14	0.91	0.55	1.60
		K0+365	K0+370	5	0.13	0.93	0.54	1.60
		K0+370	K0+375	5	0.12	0.95	0.53	1.60
		K0+375	K0+380	5	0.12	0.97	0.51	1.60
		K0+380	K0+385	5	0.11	0.99	0.50	1.60
		K0+385	K0+390	5	0.11	1.01	0.48	1.60
		K0+390	K0+395	5	0.10	1.03	0.47	1.60
		K0+395	K0+400	5	0.09	1.05	0.46	1.60
		K0+400	K0+405	5	0.09	1.07	0.44	1.60
		K0+405	K0+410	5	0.08	1.09	0.43	1.60
		K0+410	K0+415	5	0.08	1.11	0.41	1.60
		K0+415	K0+420	5	0.07	1.13	0.40	1.60
		K0+420	K0+425	5	0.06	1.15	0.39	1.60
		K0+425	K0+430	5	0.06	1.17	0.37	1.60
		K0+430	K0+435	5	0.06	1.19	0.35	1.60
		K0+435	K0+440	5	0.06	1.21	0.33	1.60
		K0+440	K0+445	5	0.06	1.23	0.31	1.60
		K0+445	K0+450	5	0.06	1.25	0.29	1.60
		K0+450	K0+455	5	0.06	1.27	0.27	1.60
		K0+455	K0+460	5	0.06	1.29	0.25	1.60
		K0+460	K0+465	5	0.06	1.29	0.25	1.60
		K0+465	K0+470	5	0.07	1.29	0.24	1.60
		K0+470	K0+475	5	0.00	0.00	0.00	POZO
		K0+475	K0+480	5	0.09	1.27	0.24	1.60
		K0+480	K0+485	5	0.10	1.27	0.23	1.60
		K0+485	K0+490	5	0.11	1.26	0.23	1.60
		K0+490	K0+495	5	0.12	1.26	0.22	1.60



DIAGNÓSTICO DE GEORRADAR (GPR)

ITI-PROY-2015

Versión 0

Espesores

Tramo	Carril	Ubicación			Carpeta Asfáltica (m)	Granular 1 (m)	subrasante (m)	Observaciones
		Desde	Hasta	Longitud (m)				
	AV BOYACA DIG 77A A LA CLL 72	K0+495	K0+500	5	0.13	1.25	0.22	1.60
		K0+500	K0+505	5	0.14	1.24	0.22	1.60
		K0+505	K0+510	5	0.15	1.24	0.21	1.60
		K0+510	K0+515	5	0.16	1.23	0.21	1.60
		K0+515	K0+520	5	0.16	1.23	0.21	1.60
		K0+520	K0+525	5	0.16	1.22	0.22	1.60
		K0+525	K0+530	5	0.16	1.21	0.23	1.60
		K0+530	K0+535	5	0.16	1.21	0.23	1.60
		K0+535	K0+540	5	0.16	1.20	0.24	1.60
		K0+540	K0+545	5	0.16	1.20	0.24	1.60
		K0+545	K0+550	5	0.19	1.19	0.22	1.60
		K0+550	K0+555	5	0.20	1.18	0.22	1.60
		K0+555	K0+560	5	0.20	1.18	0.22	1.60
		K0+560	K0+565	5	0.21	1.17	0.22	1.60
		K0+565	K0+570	5	0.22	1.17	0.22	1.60
		K0+570	K0+575	5	0.22	1.16	0.22	1.60
		K0+575	K0+580	5	0.23	1.16	0.21	1.60
		K0+580	K0+585	5	0.24	1.15	0.21	1.60
		K0+585	K0+590	5	0.23	1.15	0.22	1.60
		K0+590	K0+595	5	0.23	1.16	0.21	1.60
		K0+595	K0+600	5	0.24	1.16	0.20	1.60
		K0+600	K0+605	5	0.25	1.15	0.20	1.60
		K0+605	K0+610	5	0.24	1.15	0.21	1.60
		K0+610	K0+615	5	0.25	1.15	0.20	1.60
		K0+615	K0+620	5	0.24	1.15	0.21	1.60
		K0+620	K0+625	5	0.25	1.15	0.20	1.60
		K0+625	K0+630	5	0.25	1.15	0.20	1.60
		K0+630	K0+635	5	0.25	1.15	0.20	1.60
		K0+635	K0+640	5	0.25	1.15	0.20	1.60
		K0+640	K0+645	5	0.25	1.14	0.21	1.60
		K0+645	K0+650	5	0.25	1.13	0.22	1.60
		K0+650	K0+655	5	0.25	1.12	0.23	1.60
		K0+655	K0+660	5	0.25	1.11	0.24	1.60
		K0+660	K0+665	5	0.25	1.10	0.25	1.60
		K0+665	K0+670	5	0.25	1.09	0.26	1.60
		K0+670	K0+675	5	0.25	1.09	0.26	1.60
		K0+675	K0+680	5	0.25	1.09	0.26	1.60
		K0+680	K0+685	5	0.25	1.09	0.26	1.60
		K0+685	K0+690	5	0.25	1.08	0.27	1.60
		K0+690	K0+695	5	0.25	1.07	0.28	1.60
	K0+695	K0+700	5	0.25	1.07	0.28	1.60	
	K0+700	K0+705	5	0.25	1.07	0.28	1.60	
	K0+705	K0+710	5	0.25	1.06	0.29	1.60	
	K0+710	K0+715	5	0.24	1.06	0.30	1.60	
	K0+715	K0+720	5	0.24	1.02	0.34	1.60	

**DIAGNÓSTICO DE GEORRADAR (GPR)**

ITI-PROY-2015

Versión 0

Espesores

Ubicación								Observaciones
Tramo	Carril	Desde	Hasta	Longitud (m)	Carpeta Asfáltica (m)	Granular 1 (m)	subrasante (m)	
		K0+720	K0+725	5	0.24	0.98	0.38	1.60
		K0+725	K0+730	5	0.25	0.94	0.41	1.60
		K0+730	K0+735	5	0.25	0.90	0.45	1.60
		K0+735	K0+740	5	0.24	0.86	0.50	1.60
		K0+740	K0+745	5	0.24	0.82	0.54	1.60
		K0+745	K0+750	5	0.25	0.78	0.57	1.60
		K0+750	K0+755	5	0.25	0.74	0.61	1.60
		K0+755	K0+760	5	0.25	0.70	0.65	1.60
		K0+760	K0+765	5	0.24	0.66	0.70	1.60
		K0+765	K0+770	5	0.24	0.62	0.74	1.60
		K0+770	K0+775	5	0.24	0.58	0.78	1.60
		K0+775	K0+780	5	0.24	0.56	0.80	1.60
		K0+780	K0+785	5	0.24	0.56	0.80	1.60
		K0+785	K0+790	5	0.23	0.59	0.78	1.60
		K0+790	K0+795	5	0.22	0.62	0.76	1.60
		K0+795	K0+800	5	0.21	0.65	0.74	1.60
		K0+800	K0+805	5	0.20	0.68	0.72	1.60
		K0+805	K0+810	5	0.19	0.71	0.70	1.60
		K0+810	K0+815	5	0.18	0.74	0.68	1.60
		K0+815	K0+820	5	0.17	0.77	0.66	1.60
		K0+820	K0+825	5	0.16	0.80	0.64	1.60
		K0+825	K0+830	5	0.15	0.83	0.62	1.60
		K0+830	K0+835	5	0.14	0.86	0.60	1.60
		K0+835	K0+840	5	0.13	0.89	0.58	1.60
		K0+840	K0+845	5	0.12	0.92	0.56	1.60
		K0+845	K0+850	5	0.12	0.93	0.55	1.60
		K0+850	K0+855	5	0.12	0.93	0.55	1.60
		K0+855	K0+860	5	0.12	0.91	0.57	1.60
		K0+860	K0+865	5	0.12	0.89	0.59	1.60
		K0+865	K0+870	5	0.12	0.87	0.61	1.60
		K0+870	K0+875	5	0.12	0.85	0.63	1.60
		K0+875	K0+880	5	0.12	0.83	0.65	1.60
		K0+880	K0+885	5	0.13	0.81	0.66	1.60
		K0+885	K0+890	5	0.13	0.79	0.68	1.60
		K0+890	K0+895	5	0.13	0.77	0.70	1.60
		K0+895	K0+900	5	0.12	0.75	0.73	1.60
		K0+900	K0+905	5	0.12	0.73	0.75	1.60
		K0+905	K0+910	5	0.12	0.71	0.77	1.60
		K0+910	K0+915	5	0.12	0.69	0.79	1.60
		K0+915	K0+920	5	0.13	0.67	0.80	1.60
		K0+920	K0+925	5	0.13	0.65	0.82	1.60
		K0+925	K0+930	5	0.12	0.63	0.85	1.60
		K0+930	K0+935	5	0.12	0.61	0.87	1.60
		K0+935	K0+940	5	0.12	0.59	0.89	1.60
		K0+940	K0+945	5	0.12	0.58	0.90	1.60



DIAGNÓSTICO DE GEORRADAR (GPR)

ITI-PROY-2015

Versión 0

Espesores

		Ubicación						Observaciones
Tramo	Carril	Desde	Hasta	Longitud (m)	Carpeta Asfáltica (m)	Granular 1 (m)	subrasante (m)	
		K0+945	K0+950	5	0.12	0.57	0.91	1.60
		K0+950	K0+955	5	0.12	0.57	0.91	1.60
		K0+955	K0+960	5	0.12	0.57	0.91	1.60
		K0+960	K0+965	5	0.12	0.57	0.91	1.60
		K0+965	K0+970	5	0.13	0.58	0.89	1.60
		K0+970	K0+975	5	0.13	0.57	0.90	1.60
		K0+975	K0+980	5	0.13	0.57	0.90	1.60
		K0+980	K0+985	5	0.13	0.57	0.90	1.60
		K0+985	K0+990	5	0.13	0.57	0.90	1.60
		K0+990	K0+995	5	0.12	0.58	0.90	1.60
		K0+995	K1+000	5	0.12	0.58	0.90	1.60
		K1+000	K1+005	5	0.12	0.58	0.90	1.60
		K1+005	K1+010	5	0.12	0.58	0.90	1.60
		K1+010	K1+015	5	0.12	0.58	0.90	1.60
		K1+015	K1+020	5	0.12	0.58	0.90	1.60
		K1+020	K1+025	5	0.12	0.57	0.91	1.60
		K1+025	K1+030	5	0.12	0.57	0.91	1.60
		K1+030	K1+035	5	0.12	0.57	0.91	1.60
		K1+035	K1+040	5	0.13	0.58	0.89	1.60
		K1+040	K1+045	5	0.13	0.57	0.90	1.60
		K1+045	K1+050	5	0.13	0.57	0.90	1.60
		K1+050	K1+055	5	0.13	0.57	0.90	1.60
		K1+055	K1+060	5	0.13	0.57	0.90	1.60
		K1+060	K1+065	5	0.12	0.57	0.91	1.60
		K1+065	K1+070	5	0.12	0.58	0.90	1.60
		K1+070	K1+075	5	0.12	0.58	0.90	1.60
		K1+075	K1+080	5	0.12	0.58	0.90	1.60
		K1+080	K1+085	5	0.12	0.58	0.90	1.60
		K1+085	K1+090	5	0.12	0.58	0.90	1.60
		K1+090	K1+095	5	0.13	0.57	0.90	1.60
		K1+095	K1+100	5	0.13	0.57	0.90	1.60
		K1+100	K1+105	5	0.13	0.57	0.90	1.60
		K1+105	K1+110	5	0.13	0.57	0.90	1.60
		K1+110	K1+115	5	0.12	0.58	0.90	1.60
		K1+115	K1+120	5	0.12	0.58	0.90	1.60
		K1+120	K1+125	5	0.12	0.58	0.90	1.60
		K1+125	K1+130	5	0.12	0.57	0.91	1.60



DIAGNÓSTICO DE GEORRADAR (GPR)

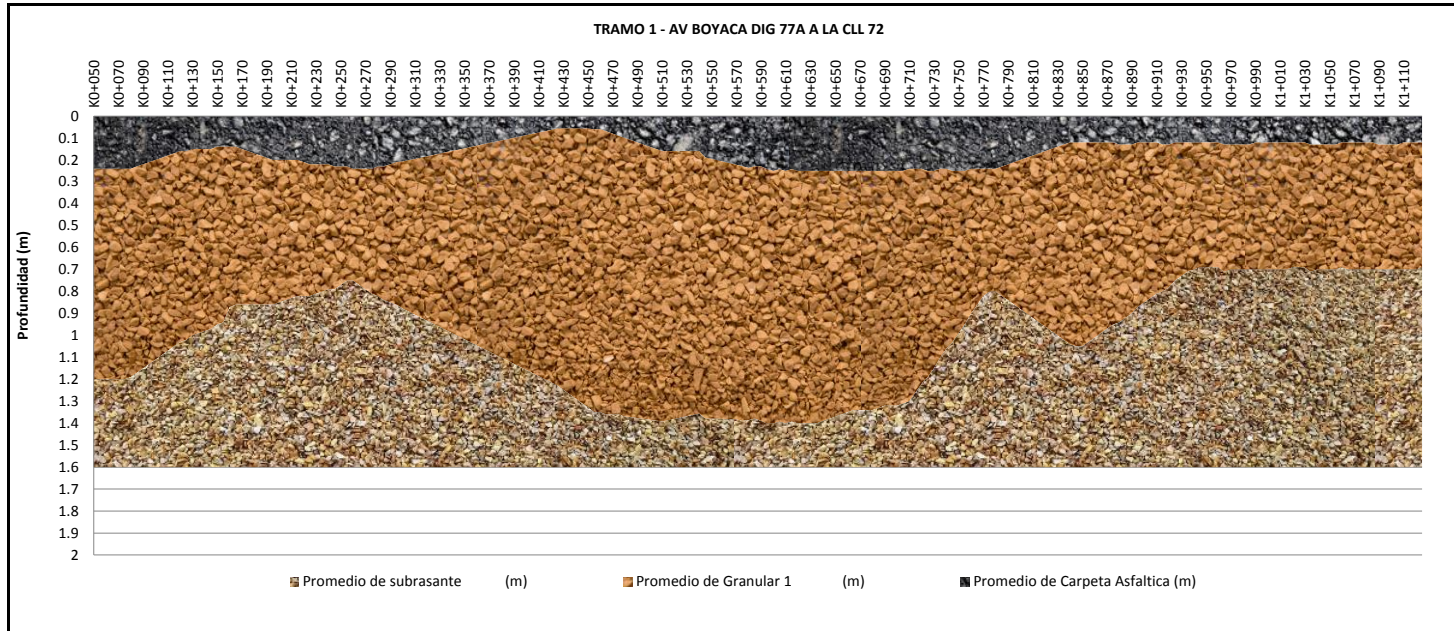
ITI-PROY-2015

Versión 0

Espesores

Ubicación					Carpeta Asfáltica (m)	Granular 1 (m)	subrasante (m)	Observaciones
Tramo	Carril	Desde	Hasta	Longitud (m)				

Gráfica de Espesores



ITINERIS Gestión de Infraestructura S.A.S
 Tel. (57 1) 636 2036 – 655 7010 Telefax (57 1) 257 0532 Cel. (57 1) 320 343 6355
 Dirección: Carrera 49 # 104 – 33 Bogotá - Colombia
info@itinerisglobal.com



Espesores

Tramo	Carril	Ubicación			Carpeta Asfáltica (m)	Granular 1 (m)	subrasante (m)	Observaciones
		Desde	Hasta	Longitud (m)				
2		K0+500	K0+505	5	0.40	0.75	0.45	
		K0+505	K0+510	5	0.40	0.75	0.45	
		K0+510	K0+515	5	0.40	0.75	0.45	
		K0+515	K0+520	5	0.40	0.75	0.45	
		K0+520	K0+525	5	0.40	0.75	0.45	
		K0+525	K0+530	5	0.40	0.75	0.45	
		K0+530	K0+535	5	0.40	0.75	0.45	
		K0+535	K0+540	5	0.40	0.75	0.45	
		K0+540	K0+545	5	0.40	0.75	0.45	
		K0+545	K0+550	5	0.40	0.75	0.45	
		K0+550	K0+555	5	0.40	0.75	0.45	
		K0+555	K0+560	5	0.40	0.75	0.45	
		K0+560	K0+565	5	0.40	0.75	0.45	
		K0+565	K0+570	5	0.40	0.75	0.45	
		K0+570	K0+575	5	0.40	0.75	0.45	
		K0+575	K0+580	5	0.39	0.75	0.46	
		K0+580	K0+585	5	0.39	0.76	0.45	
		K0+585	K0+590	5	0.39	0.76	0.46	
		K0+590	K0+595	5	0.38	0.76	0.46	
		K0+595	K0+600	5	0.38	0.76	0.46	
		K0+600	K0+605	5	0.37	0.77	0.46	
		K0+605	K0+610	5	0.37	0.77	0.46	
		K0+610	K0+615	5	0.37	0.77	0.46	
		K0+615	K0+620	5	0.36	0.77	0.46	
		K0+620	K0+625	5	0.36	0.78	0.47	
		K0+625	K0+630	5	0.35	0.78	0.47	
		K0+630	K0+635	5	0.35	0.78	0.47	
		K0+635	K0+640	5	0.35	0.79	0.47	
		K0+640	K0+645	5	0.34	0.79	0.47	
		K0+645	K0+650	5	0.34	0.79	0.47	
		K0+650	K0+655	5	0.33	0.79	0.47	
		K0+655	K0+660	5	0.33	0.80	0.47	
		K0+660	K0+665	5	0.33	0.80	0.48	
		K0+665	K0+670	5	0.32	0.80	0.48	
		K0+670	K0+675	5	0.32	0.80	0.48	
		K0+675	K0+680	5	0.31	0.81	0.48	
		K0+680	K0+685	5	0.31	0.81	0.48	
		K0+685	K0+690	5	0.31	0.81	0.48	
		K0+690	K0+695	5	0.30	0.81	0.48	
		K0+695	K0+700	5	0.30	0.82	0.49	
	K0+700	K0+705	5	0.29	0.82	0.49		
	K0+705	K0+710	5	0.29	0.82	0.49		
	K0+710	K0+715	5	0.29	0.83	0.49		
	K0+715	K0+720	5	0.28	0.83	0.49		



DIAGNÓSTICO DE GEORRADAR (GPR)

ITI-PROY-2015

Versión 0

Espesores

Tramo	Carril	Ubicación			Carpeta Asfáltica (m)	Granular 1 (m)	subrasante (m)	Observaciones
		Desde	Hasta	Longitud (m)				
		K0+720	K0+725	5	0.28	0.83	0.49	
		K0+725	K0+730	5	0.27	0.83	0.49	
		K0+730	K0+735	5	0.27	0.84	0.49	
		K0+735	K0+740	5	0.27	0.84	0.50	
		K0+740	K0+745	5	0.26	0.84	0.50	
		K0+745	K0+750	5	0.26	0.84	0.50	
		K0+750	K0+755	5	0.25	0.85	0.50	
		K0+755	K0+760	5	0.25	0.86	0.49	
		K0+760	K0+765	5	0.25	0.86	0.50	
		K0+765	K0+770	5	0.24	0.87	0.49	
		K0+770	K0+775	5	0.24	0.87	0.49	
		K0+775	K0+780	5	0.23	0.88	0.49	
		K0+780	K0+785	5	0.22	0.88	0.50	
		K0+785	K0+790	5	0.22	0.89	0.49	
		K0+790	K0+795	5	0.22	0.89	0.49	
		K0+795	K0+800	5	0.21	0.89	0.50	
		K0+800	K0+805	5	0.20	0.90	0.50	
		K0+805	K0+810	5	0.20	0.93	0.47	
		K0+810	K0+815	5	0.19	0.96	0.45	
		K0+815	K0+820	5	0.18	0.99	0.43	
		K0+820	K0+825	5	0.17	1.02	0.41	
		K0+825	K0+830	5	0.16	1.05	0.39	
		K0+830	K0+835	5	0.15	1.08	0.37	
		K0+835	K0+840	5	0.15	1.11	0.34	
		K0+840	K0+845	5	0.15	1.14	0.31	
		K0+845	K0+850	5	0.15	1.17	0.28	
		K0+850	K0+855	5	0.14	1.20	0.26	
		K0+855	K0+860	5	0.14	1.23	0.23	
		K0+860	K0+865	5	0.13	1.26	0.21	
		K0+865	K0+870	5	0.13	1.29	0.18	
		K0+870	K0+875	5	0.12	1.32	0.16	
		K0+875	K0+880	5	0.12	1.35	0.13	
		K0+880	K0+885	5	0.11	1.38	0.11	
		K0+885	K0+890	5	0.10	1.39	0.11	
		K0+890	K0+895	5	0.10	1.40	0.10	
		K0+895	K0+900	5	0.10	1.40	0.10	
		K0+900	K0+905	5	0.10	1.38	0.12	
		K0+905	K0+910	5	0.10	1.36	0.14	
		K0+910	K0+915	5	0.11	1.34	0.15	
		K0+915	K0+920	5	0.11	1.32	0.17	
		K0+920	K0+925	5	0.11	1.30	0.19	
		K0+925	K0+930	5	0.11	1.28	0.21	
		K0+930	K0+935	5	0.11	1.26	0.23	
		K0+935	K0+940	5	0.11	1.24	0.25	
		K0+940	K0+945	5	0.11	1.22	0.27	

AV BOYACA CLL 21 BIS CLL 18

**DIAGNÓSTICO DE GEORRADAR (GPR)**

ITI-PROY-2015

Versión 0

Espesores

Ubicación								Observaciones
Tramo	Carril	Desde	Hasta	Longitud (m)	Carpeta Asfáltica (m)	Granular 1 (m)	subrasante (m)	
		K0+945	K0+950	5	0.10	1.20	0.30	
		K0+950	K0+955	5	0.11	1.18	0.31	
		K0+955	K0+960	5	0.11	1.16	0.33	
		K0+960	K0+965	5	0.11	1.14	0.35	
		K0+965	K0+970	5	0.11	1.12	0.37	
		K0+970	K0+975	5	0.11	1.10	0.39	
		K0+975	K0+980	5	0.11	1.08	0.41	
		K0+980	K0+985	5	0.11	1.06	0.43	
		K0+985	K0+990	5	0.11	1.04	0.45	
		K0+990	K0+995	5	0.10	1.02	0.48	
		K0+995	K1+000	5	0.10	1.00	0.50	
		K1+000	K1+005	5	0.10	0.98	0.52	
		K1+005	K1+010	5	0.10	0.96	0.54	
		K1+010	K1+015	5	0.11	0.94	0.55	
		K1+015	K1+020	5	0.10	0.92	0.58	
		K1+020	K1+025	5	0.10	0.90	0.60	
		K1+025	K1+030	5	0.10	0.88	0.62	
		K1+030	K1+035	5	0.11	0.86	0.63	
		K1+035	K1+040	5	0.11	0.84	0.65	
		K1+040	K1+045	5	0.11	0.82	0.67	
		K1+045	K1+050	5	0.11	0.80	0.69	
		K1+050	K1+055	5	0.11	0.78	0.71	
		K1+055	K1+060	5	0.10	0.76	0.74	
		K1+060	K1+065	5	0.10	0.74	0.76	
		K1+065	K1+070	5	0.10	0.72	0.78	
		K1+070	K1+075	5	0.10	0.70	0.80	
		K1+075	K1+080	5	0.10	0.68	0.82	
		K1+080	K1+085	5	0.10	0.66	0.84	
		K1+085	K1+090	5	0.11	0.64	0.85	
		K1+090	K1+095	5	0.10	0.62	0.88	
		K1+095	K1+100	5	0.10	0.60	0.90	
		K1+100	K1+105	5	0.11	0.58	0.91	
		K1+105	K1+110	5	0.10	0.56	0.94	
		K1+110	K1+115	5	0.10	0.54	0.96	
		K1+115	K1+120	5	0.10	0.52	0.98	
		K1+120	K1+125	5	0.10	0.50	1.00	
		K1+125	K1+130	5	0.10	0.48	1.02	
		K1+130	K1+135	5	0.10	0.48	1.02	
		K1+135	K1+140	5	0.10	0.47	1.03	
		K1+140	K1+145	5	0.10	0.48	1.02	
		K1+145	K1+150	5	0.11	0.46	1.03	
		K1+150	K1+155	5	0.11	0.46	1.03	
		K1+155	K1+160	5	0.11	0.46	1.03	
		K1+160	K1+165	5	0.10	0.46	1.04	
		K1+165	K1+170	5	0.10	0.46	1.04	

**DIAGNÓSTICO DE GEORRADAR (GPR)**

ITI-PROY-2015

Versión 0

Espesores

Tramo	Carril	Ubicación			Carpeta Asfáltica (m)	Granular 1 (m)	subrasante (m)	Observaciones
		Desde	Hasta	Longitud (m)				
		K1+170	K1+175	5	0.10	0.46	1.04	
		K1+175	K1+180	5	0.10	0.46	1.04	
		K1+180	K1+185	5	0.11	0.45	1.04	
		K1+185	K1+190	5	0.10	0.45	1.05	
		K1+190	K1+195	5	0.10	0.45	1.05	
		K1+195	K1+200	5	0.10	0.45	1.05	



DIAGNÓSTICO DE GEORRADAR (GPR)

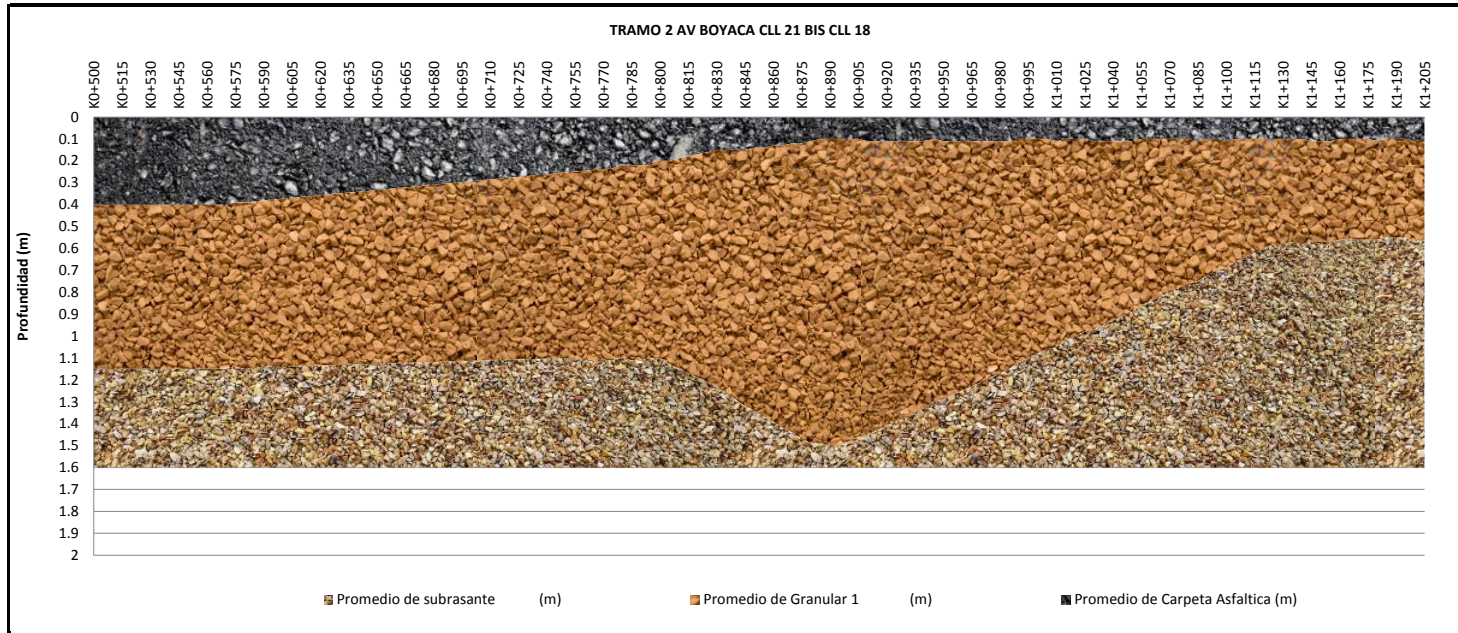
ITI-PROY-2015

Versión 0

Espesores

Ubicación					Carpeta Asfáltica (m)	Granular 1 (m)	subrasante (m)	Observaciones
Tramo	Carril	Desde	Hasta	Longitud (m)				
		K1+200	K1+205	5	0.11	0.46	1.03	
		K1+205	K1+210	5	0.10	0.45	1.05	

Gráfica de Espesores



ITINERIS Gestión de Infraestructura S.A.S
 Tel. (57 1) 636 2036 – 655 7010 Telefax (57 1) 257 0532 Cel. (57 1) 320 343 6355
 Dirección: Carrera 49 # 104 – 33 Bogotá - Colombia
info@itinerisglobal.com



Espesores

Tramo	Carril	Ubicación			Carpeta Asfáltica (m)	Granular 1 (m)	subrasante (m)	Observaciones
		Desde	Hasta	Longitud (m)				
3	AV BOYACA SE CLL 24B	K0+040	K0+045	5	0.50	0.20	0.90	1.60
		K0+045	K0+050	5	0.49	0.20	0.91	1.60
		K0+050	K0+055	5	0.49	0.20	0.91	1.60
		K0+055	K0+060	5	0.50	0.20	0.90	1.60
		K0+060	K0+065	5	0.50	0.20	0.90	1.60
		K0+065	K0+070	5	0.50	0.20	0.90	1.60
		K0+070	K0+075	5	0.50	0.19	0.91	1.60
		K0+075	K0+080	5	0.49	0.18	0.93	1.60
		K0+080	K0+085	5	0.50	0.17	0.93	1.60
		K0+085	K0+090	5	0.50	0.16	0.94	1.60
		K0+090	K0+095	5	0.50	0.15	0.95	1.60
		K0+095	K0+100	5	0.49	0.14	0.97	1.60
		K0+100	K0+105	5	0.50	0.13	0.97	1.60
		K0+105	K0+110	5	0.50	0.12	0.98	1.60
		K0+110	K0+115	5	0.49	0.11	1.00	1.60
		K0+115	K0+120	5	0.50	0.10	1.00	1.60
		K0+120	K0+125	5	0.49	0.09	1.02	1.60
		K0+125	K0+130	5	0.49	0.08	1.03	1.60
		K0+130	K0+135	5	0.49	0.07	1.04	1.60
		K0+135	K0+140	5	0.50	0.05	1.05	1.60
		K0+140	K0+145	5	0.50	0.03	1.07	1.60
		K0+145	K0+150	5	0.50	0.01	1.09	1.60
		K0+150	K0+155	5	0.50	0.00	1.10	1.60
		K0+155	K0+160	5	0.50	0.00	1.10	1.60
		K0+160	K0+165	5	0.50	0.00	1.10	1.60
		K0+165	K0+170	5	0.49	0.00	1.11	1.60
		K0+170	K0+175	5	0.49	0.00	1.11	1.60
		K0+175	K0+180	5	0.49	0.00	1.11	1.60
		K0+180	K0+185	5	0.49	0.00	1.11	1.60
		K0+185	K0+190	5	0.49	0.00	1.11	1.60
K0+190	K0+195	5	0.50	0.00	1.10	1.60		
K0+195	K0+200	5	0.50	0.00	1.10	1.60		
K0+200	K0+205	5	0.50	0.00	1.10	1.60		
K0+205	K0+210	5	0.49	0.00	1.11	1.60		
K0+210	K0+215	5	0.50	0.00	1.10	1.60		
K0+215	K0+220	5	0.50	0.00	1.10	1.60		
K0+220	K0+225	5	0.49	0.00	1.11	1.60		
K0+225	K0+230	5	0.49	0.00	1.11	1.60		
K0+230	K0+235	5	0.50	0.00	1.10	1.60		



DIAGNÓSTICO DE GEORRADAR (GPR)

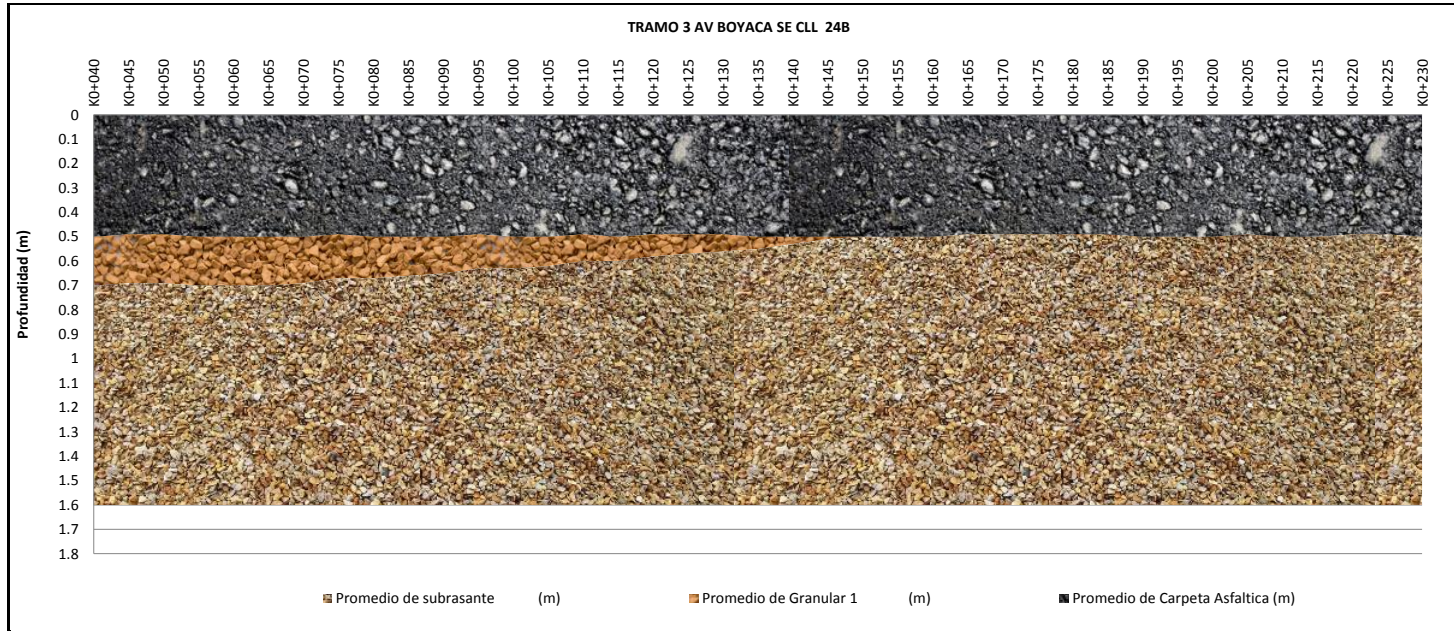
ITI-PROY-2015

Versión 0

Espesores

Ubicación					Carpeta Asfáltica (m)	Granular 1 (m)	subrasante (m)	Observaciones
Tramo	Carril	Desde	Hasta	Longitud (m)				

Gráfica de Espesores



ITINERIS Gestión de Infraestructura S.A.S
 Tel. (57 1) 636 2036 – 655 7010 Telefax (57 1) 257 0532 Cel. (57 1) 320 343 6355
 Dirección: Carrera 49 # 104 – 33 Bogotá - Colombia
info@itinerisglobal.com





DIAGNÓSTICO DE GEORRADAR (GPR)

ITI-PROY-2015

Versión 0

Espesores

Ubicación								Observaciones
Tramo	Carril	Desde	Hasta	Longitud (m)	Carpeta Asfáltica (m)	Granular 1 (m)	subrasante (m)	
4	AV BOYACA CLL 25 D CLL 25 B	K0+060	K0+065	5	0.40	1.10	0.10	
		K0+065	K0+070	5	0.40	1.10	0.10	
		K0+070	K0+075	5	0.40	1.09	0.11	
		K0+075	K0+080	5	0.40	1.09	0.11	
		K0+080	K0+085	5	0.40	1.09	0.11	
		K0+085	K0+090	5	0.39	1.10	0.11	
		K0+090	K0+095	5	0.40	1.09	0.11	
		K0+095	K0+100	5	0.40	1.09	0.11	
		K0+100	K0+105	5	0.40	1.09	0.11	
		K0+105	K0+110	5	0.40	1.09	0.11	
		K0+110	K0+115	5	0.39	1.09	0.12	
		K0+115	K0+120	5	0.39	1.10	0.11	
		K0+120	K0+125	5	0.39	1.09	0.12	
		K0+125	K0+130	5	0.40	1.10	0.10	
		K0+130	K0+135	5	0.40	1.10	0.10	
		K0+135	K0+140	5	0.40	1.10	0.10	
		K0+140	K0+145	5	0.40	1.10	0.10	
		K0+145	K0+150	5	0.39	1.10	0.11	
		K0+150	K0+155	5	0.39	1.09	0.12	
		K0+155	K0+160	5	0.39	1.09	0.12	
		K0+160	K0+165	5	0.39	1.09	0.12	
		K0+165	K0+170	5	0.39	1.10	0.11	
		K0+170	K0+175	5	0.40	1.10	0.10	
		K0+175	K0+180	5	0.39	1.10	0.11	
		K0+180	K0+185	5	0.39	1.09	0.12	
		K0+185	K0+190	5	0.39	1.10	0.11	
		K0+190	K0+195	5	0.39	1.10	0.11	
		K0+195	K0+200	5	0.39	1.09	0.12	
		K0+200	K0+205	5	0.40	1.10	0.10	
		K0+205	K0+210	5	0.40	1.10	0.10	
		K0+210	K0+215	5	0.39	1.10	0.11	
		K0+215	K0+220	5	0.39	1.10	0.11	
		K0+220	K0+225	5	0.39	1.09	0.12	
K0+225	K0+230	5	0.39	1.09	0.12			
K0+230	K0+235	5	0.40	1.09	0.11			
K0+235	K0+240	5	0.40	1.10	0.10			
K0+240	K0+245	5	0.40	1.10	0.10			
K0+245	K0+250	5	0.40	1.10	0.10			
K0+250	K0+255	5	0.40	1.10	0.10			
K0+255	K0+260	5	0.40	1.09	0.11			
K0+260	K0+265	5	0.39	1.09	0.12			
K0+265	K0+270	5	0.00	0.00	0.00	POZO		
K0+270	K0+275	5	0.39	1.10	0.11			
K0+275	K0+280	5	0.40	1.09	0.11			



DIAGNÓSTICO DE GEORRADAR (GPR)

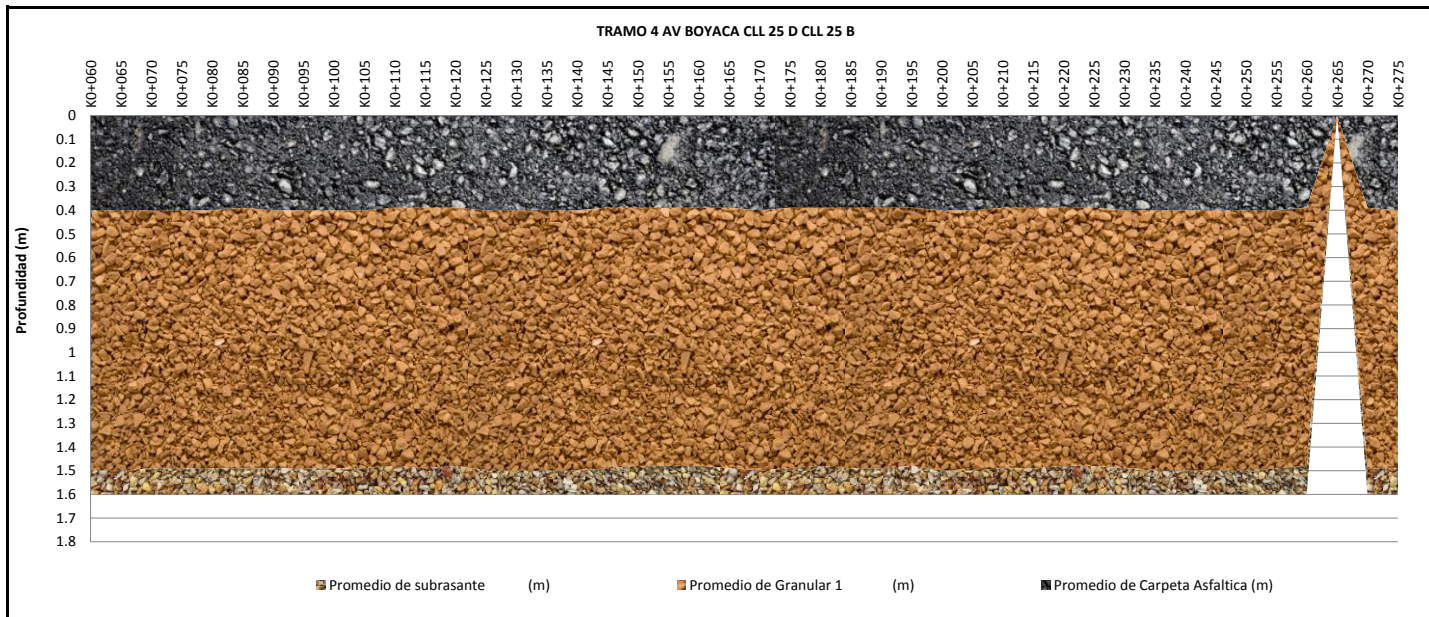
ITI-PROY-2015

Versión 0

Espesores

Ubicación								Observaciones
Tramo	Carril	Desde	Hasta	Longitud (m)	Carpeta Asfáltica (m)	Granular 1 (m)	subrasante (m)	

Gráfica de Espesores



ITINERIS Gestión de Infraestructura S.A.S
Tel. (57 1) 636 2036 – 655 7010 Telefax (57 1) 257 0532 Cel. (57 1) 320 343 6355
Dirección: Carrera 49 # 104 – 33 Bogotá - Colombia
info@itinerisglobal.com



Espesores

Tramo	Carril	Ubicación			Carpeta Asfáltica (m)	Granular 1 (m)	subrasante (m)	Observaciones
		Desde	Hasta	Longitud (m)				
5		K0+000	K0+005	5	0.13	0.97	0.50	
		K0+005	K0+010	5	0.13	0.97	0.50	
		K0+010	K0+015	5	0.13	0.97	0.50	
		K0+015	K0+020	5	0.13	0.97	0.50	
		K0+020	K0+025	5	0.13	0.97	0.50	
		K0+025	K0+030	5	0.13	0.96	0.51	
		K0+030	K0+035	5	0.14	0.97	0.49	
		K0+035	K0+040	5	0.13	0.97	0.50	
		K0+040	K0+045	5	0.13	0.97	0.50	
		K0+045	K0+050	5	0.13	0.97	0.50	
		K0+050	K0+055	5	0.13	0.96	0.51	
		K0+055	K0+060	5	0.14	0.96	0.50	
		K0+060	K0+065	5	0.14	0.96	0.50	
		K0+065	K0+070	5	0.14	0.96	0.50	
		K0+070	K0+075	5	0.14	0.97	0.49	
		K0+075	K0+080	5	0.14	0.97	0.49	
		K0+080	K0+085	5	0.14	0.97	0.49	
		K0+085	K0+090	5	0.13	0.96	0.51	
		K0+090	K0+095	5	0.13	0.96	0.51	
		K0+095	K0+100	5	0.13	0.96	0.51	
		K0+100	K0+105	5	0.14	0.96	0.50	
		K0+105	K0+110	5	0.14	0.96	0.50	
		K0+110	K0+115	5	0.13	0.96	0.51	
		K0+115	K0+120	5	0.13	0.97	0.50	
		K0+120	K0+125	5	0.14	0.97	0.49	
		K0+125	K0+130	5	0.14	0.97	0.49	
		K0+130	K0+135	5	0.14	0.97	0.49	
		K0+135	K0+140	5	0.14	0.96	0.50	
		K0+140	K0+145	5	0.13	0.96	0.51	
		K0+145	K0+150	5	0.13	0.96	0.51	
	K0+150	K0+155	5	0.13	0.97	0.50		
	K0+155	K0+160	5	0.13	0.97	0.50		
	K0+160	K0+165	5	0.13	0.97	0.50		
	K0+165	K0+170	5	0.13	0.97	0.50		
	K0+170	K0+175	5	0.13	0.97	0.50		
	K0+175	K0+180	5	0.13	0.97	0.50		
	K0+180	K0+185	5	0.13	0.96	0.51		
	K0+185	K0+190	5	0.13	0.95	0.52		
	K0+190	K0+195	5	0.12	0.94	0.54		
	K0+195	K0+200	5	0.12	0.93	0.55		
	K0+200	K0+205	5	0.12	0.92	0.56		
	K0+205	K0+210	5	0.12	0.91	0.57		
	K0+210	K0+215	5	0.12	0.90	0.58		
	K0+215	K0+220	5	0.12	0.89	0.59		



DIAGNÓSTICO DE GEORRADAR (GPR)

ITI-PROY-2015

Versión 0

Espesores

Tramo	Carril	Ubicación			Carpeta Asfáltica (m)	Granular 1 (m)	subrasante (m)	Observaciones
		Desde	Hasta	Longitud (m)				
		K0+220	K0+225	5	0.11	0.88	0.61	
		K0+225	K0+230	5	0.11	0.87	0.62	
		K0+230	K0+235	5	0.11	0.86	0.63	
		K0+235	K0+240	5	0.11	0.85	0.64	
		K0+240	K0+245	5	0.11	0.84	0.65	
		K0+245	K0+250	5	0.11	0.83	0.66	
		K0+250	K0+255	5	0.10	0.82	0.68	
		K0+255	K0+260	5	0.10	0.82	0.68	
		K0+260	K0+265	5	0.10	0.83	0.67	
		K0+265	K0+270	5	0.10	0.84	0.66	
		K0+270	K0+275	5	0.10	0.85	0.65	
		K0+275	K0+280	5	0.10	0.86	0.64	
		K0+280	K0+285	5	0.11	0.87	0.62	
		K0+285	K0+290	5	0.11	0.88	0.61	
		K0+290	K0+295	5	0.11	0.89	0.60	
		K0+295	K0+300	5	0.11	0.90	0.59	
		K0+300	K0+305	5	0.11	0.91	0.58	
		K0+305	K0+310	5	0.11	0.92	0.57	
		K0+310	K0+315	5	0.11	0.94	0.55	
		K0+315	K0+320	5	0.12	0.96	0.52	
		K0+320	K0+325	5	0.12	0.97	0.51	
		K0+325	K0+330	5	0.12	0.98	0.50	
		K0+330	K0+335	5	0.00	0.00	0.00	POZO
		K0+335	K0+340	5	0.12	0.92	0.56	
		K0+340	K0+345	5	0.12	0.89	0.59	
		K0+345	K0+350	5	0.12	0.86	0.62	
		K0+350	K0+355	5	0.12	0.83	0.65	
		K0+355	K0+360	5	0.12	0.80	0.68	
		K0+360	K0+365	5	0.12	0.78	0.70	
		K0+365	K0+370	5	0.12	0.78	0.70	
		K0+370	K0+375	5	0.12	0.80	0.68	
		K0+375	K0+380	5	0.12	0.82	0.66	
		K0+380	K0+385	5	0.12	0.84	0.64	
		K0+385	K0+390	5	0.12	0.86	0.62	
		K0+390	K0+395	5	0.12	0.88	0.60	
		K0+395	K0+400	5	0.12	0.90	0.58	
		K0+400	K0+405	5	0.13	0.92	0.55	
		K0+405	K0+410	5	0.12	0.94	0.54	
		K0+410	K0+415	5	0.12	0.96	0.52	
		K0+415	K0+420	5	0.13	0.98	0.49	
		K0+420	K0+425	5	0.13	1.00	0.47	
		K0+425	K0+430	5	0.12	1.02	0.46	
		K0+430	K0+435	5	0.13	1.04	0.43	
		K0+435	K0+440	5	0.00	0.00	0.00	POZO
		K0+440	K0+445	5	0.12	1.08	0.40	

AV BOYACA CLL 75 A LA CLL 71



DIAGNÓSTICO DE GEORRADAR (GPR)

ITI-PROY-2015

Versión 0

Espesores

Tramo	Carril	Ubicación			Carpeta Asfáltica (m)	Granular 1 (m)	subrasante (m)	Observaciones
		Desde	Hasta	Longitud (m)				
		K0+445	K0+450	5	0.13	1.10	0.37	
		K0+450	K0+455	5	0.14	1.12	0.34	
		K0+455	K0+460	5	0.00	0.00	0.00	POZO
		K0+460	K0+465	5	0.14	1.16	0.30	
		K0+465	K0+470	5	0.14	1.16	0.30	
		K0+470	K0+475	5	0.14	1.15	0.31	
		K0+475	K0+480	5	0.14	1.14	0.32	
		K0+480	K0+485	5	0.14	1.13	0.33	
		K0+485	K0+490	5	0.14	1.12	0.34	
		K0+490	K0+495	5	0.15	1.11	0.34	
		K0+495	K0+500	5	0.15	1.10	0.35	
		K0+500	K0+505	5	0.15	1.09	0.36	
		K0+505	K0+510	5	0.16	1.08	0.36	
		K0+510	K0+515	5	0.16	1.07	0.37	
		K0+515	K0+520	5	0.17	1.06	0.37	
		K0+520	K0+525	5	0.17	1.05	0.38	
		K0+525	K0+530	5	0.17	1.04	0.39	
		K0+530	K0+535	5	0.18	1.02	0.40	
		K0+535	K0+540	5	0.18	1.00	0.42	
		K0+540	K0+545	5	0.18	0.98	0.44	
		K0+545	K0+550	5	0.18	0.96	0.46	
		K0+550	K0+555	5	0.18	0.94	0.48	
		K0+555	K0+560	5	0.19	0.92	0.49	
		K0+560	K0+565	5	0.19	0.91	0.50	
		K0+565	K0+570	5	0.19	0.90	0.51	
		K0+570	K0+575	5	0.20	0.90	0.50	
		K0+575	K0+580	5	0.20	0.90	0.50	
		K0+580	K0+585	5	0.20	0.90	0.50	
		K0+585	K0+590	5	0.20	0.90	0.50	
		K0+590	K0+595	5	0.20	0.91	0.49	
		K0+595	K0+600	5	0.19	0.91	0.50	
		K0+600	K0+605	5	0.19	0.91	0.50	
		K0+605	K0+610	5	0.19	0.91	0.50	
		K0+610	K0+615	5	0.19	0.90	0.51	
		K0+615	K0+620	5	0.19	0.90	0.51	
		K0+620	K0+625	5	0.20	0.90	0.50	
		K0+625	K0+630	5	0.20	0.90	0.50	
		K0+630	K0+635	5	0.20	0.91	0.49	
		K0+635	K0+640	5	0.20	0.91	0.49	
		K0+640	K0+645	5	0.19	0.90	0.51	
		K0+645	K0+650	5	0.20	0.90	0.50	
		K0+650	K0+655	5	0.20	0.90	0.50	
		K0+655	K0+660	5	0.20	0.91	0.49	
		K0+660	K0+665	5	0.19	0.91	0.50	
		K0+665	K0+670	5	0.19	0.91	0.50	

**DIAGNÓSTICO DE GEORRADAR (GPR)****ITI-PROY-2015****Versión 0****Espesores**

Ubicación								
Tramo	Carril	Desde	Hasta	Longitud (m)	Carpeta Asfáltica (m)	Granular 1 (m)	subrasante (m)	Observaciones
		K0+670	K0+675	5	0.19	0.90	0.51	
		K0+675	K0+680	5	0.20	0.90	0.50	
		K0+680	K0+685	5	0.20	0.91	0.49	
		K0+685	K0+690	5	0.20	0.90	0.50	
		K0+690	K0+695	5	0.20	0.90	0.50	



DIAGNÓSTICO DE GEORRADAR (GPR)

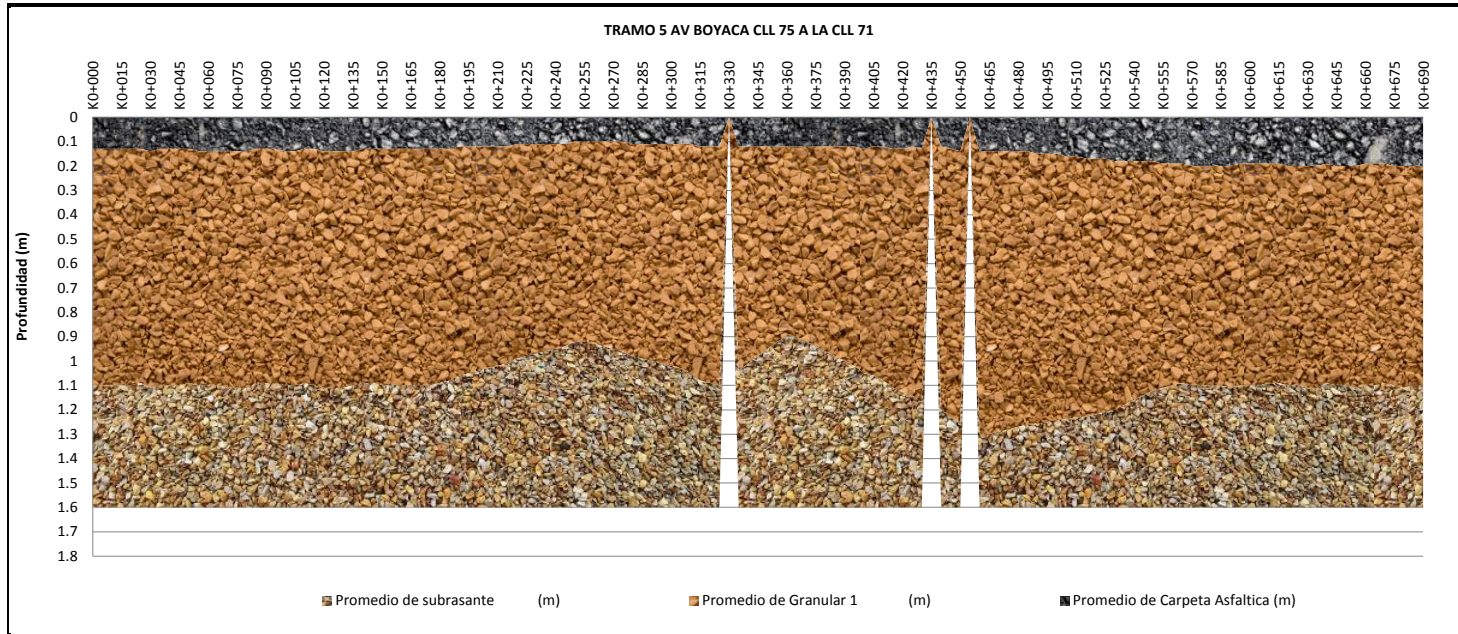
ITI-PROY-2015

Versión 0

Espesores

Ubicación					Carpeta Asfáltica (m)	Granular 1 (m)	subrasante (m)	Observaciones
Tramo	Carril	Desde	Hasta	Longitud (m)				

Gráfica de Espesores



ITINERIS Gestión de Infraestructura S.A.S
 Tel. (57 1) 636 2036 – 655 7010 Telefax (57 1) 257 0532 Cel. (57 1) 320 343 6355
 Dirección: Carrera 49 # 104 – 33 Bogotá - Colombia
info@itinerisglobal.com



ANEXO 3-5
Fichas Técnicas por CIV

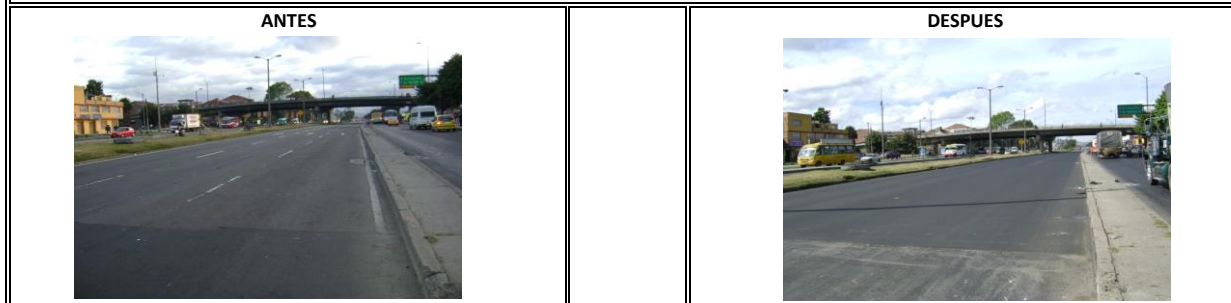
DATOS GENERALES

LOCALIDAD	ENGATIVA	ELEMENTO	6	CIV	10007526
LONGITUD	97	ANCHO	9.71	NOMENCLATURA	AV 72 (Av. Boyacá)
TIPO DE SUPERFICIE	FLEXIBLE	DESDE	AC 72A	HASTA	CL 72B

DIAGNOSTICO INICIAL

Fecha de Diagnostico	mar-12	Fecha de Intervención	mar-12		
	PCI		FWD		
TIPO DE FALLAS	11	D10	D16	N	
PCI	99	400	52	745,708	
CLASIFICACION PCI	VERDE	TH1 (m)	TH2 (m)	SNef	SNreq
		0.05	0.56	5.74	4.04
		le	CODIGO le		
		1.4	1		
CODIGO COLOR PCI		ACTIVIDAD DE CONSERVACION			
A		MANTENIMIENTO RUTINARIO			
CLASIFICACION CONDICION DEL PAVIMENTO		ESTRUCTURA DE PAVIMENTO			
1A		MD-12			
INTERVENCION DISEÑADA		0,12			
Sello de fisuras y en caso de presentarse, parcheos puntuales para la recuperación de zonas afectadas con piel de cocodrilo					
INTERVENCION REALIZADA					
Reemplazo de Carpeta con MD-12= 0,12					

REGISTRO FOTOGRAFICO



DIAGNOSTICO MAYO 2015

	PCI		FWD		
TIPO DE FALLAS	1,10,11	D10	D16	N	
PCI	74	393	79		1,236,870
CLASIFICACION PCI	AMARILLO	TH1 (m)	TH2 (m)	SNef	SNreq
		0.12	0.57	5.1	4.5
		le	CODIGO le		
		1.1	1		
CODIGO COLOR PCI		ACTIVIDAD DE CONSERVACION			
B		MANTENIMIENTO PERIODICO			
CLASIFICACION CONDICION DEL PAVIMENTO					
1B					

REGISTRO FOTOGRAFICO



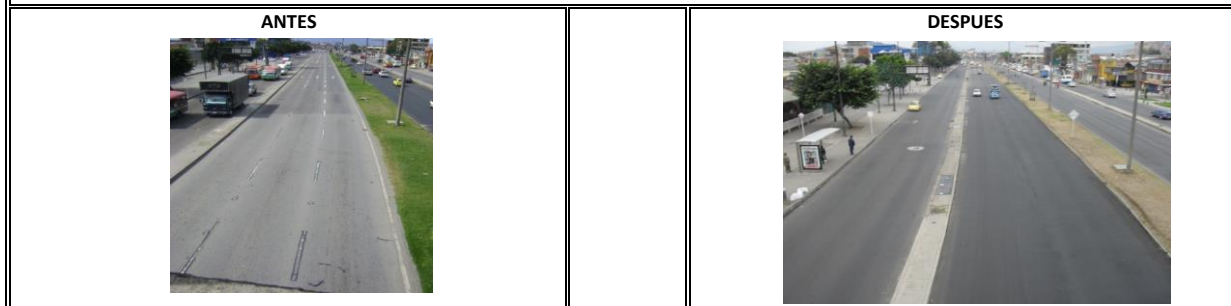
DATOS GENERALES

LOCALIDAD	ENGATIVA	ELEMENTO	6	CIV	10007477
LONGITUD	55	ANCHO	10	NOMENCLATURA	AV 72 (Av. Boyacá)
TIPO DE SUPERFICIE	FLEXIBLE	DESDE	CL 72B	HASTA	CL 73

DIAGNOSTICO INICIAL

Fecha de Diagnostico	mar-12	Fecha de Intervención	mar-12		
	PCI		FWD		
TIPO DE FALLAS	8, 13	D10	D16	N	
PCI	92	295	48	745,708	
CLASIFICACION PCI	VERDE	TH1 (m)	TH2 (m)	SNef	SNreq
		0.09	0.53	5.03	4.2
		le		CODIGO le	
		1.2		1	
CODIGO COLOR PCI		ACTIVIDAD DE CONSERVACION			
A		MANTENIMIENTO RUTINARIO			
CLASIFICACION CONDICION DEL PAVIMENTO		ESTRUCTURA DE PAVIMENTO			
1A		MD-12			
INTERVENCION DISEÑADA		0,12			
Sello de fisuras y en caso de presentarse, parcheos puntuales para la recuperación de zonas afectadas con piel de cocodrilo					
INTERVENCION REALIZADA					
Reemplazo de Carpeta con MD-12= 0,12					

REGISTRO FOTOGRAFICO



DIAGNOSTICO MAYO 2015

	PCI		FWD		
TIPO DE FALLAS	1, 10	D10	D16	N	
PCI	75	363	74	1,236,870	
CLASIFICACION PCI	AMARILLO	TH1 (m)	TH2 (m)	SNef	SNreq
		0.12	0.93	5.2	4.5
		le		CODIGO le	
		1.2		1	
CODIGO COLOR PCI		ACTIVIDAD DE CONSERVACION			
B		MANTENIMIENTO PERIODICO			
CLASIFICACION CONDICION DEL PAVIMENTO					
1B					

REGISTRO FOTOGRAFICO



DATOS GENERALES

LOCALIDAD	ENGATIVA	ELEMENTO	6	CIV	10007434
LONGITUD	61	ANCHO	10	NOMENCLATURA	AV 72 (Av. Boyacá)
TIPO DE SUPERFICIE	FLEXIBLE	DESDE	CL 73	HASTA	DG 74

DIAGNOSTICO INICIAL

Fecha de Diagnostico	mar-12	Fecha de Intervención	mar-12		
TIPO DE FALLAS	PCI	FWD			
PCI	80	D10	D16	N	
CLASIFICACION PCI	AMARILLO	381	53	745,708	
		TH1 (m)	TH2 (m)	SNef	SNreq
		0.08	0.51	4.55	4.41
		le		CODIGO le	
		1.03		1	
CODIGO COLOR PCI		ACTIVIDAD DE CONSERVACION			
B		MANTENIMIENTO PERIODICO			
CLASIFICACION CONDICION DEL PAVIMENTO		ESTRUCTURA DE PAVIMENTO			
1B		MD-12			
INTERVENCION DISEÑADA		0,24			
Como el deterioro es menor al 20%, se recomienda hacer un parcheo de ancho mínimo de un carril, manteniendo el espesor recomendado (restituir el material existente por 15 cm de mezcla (MD-12))					
INTERVENCION REALIZADA					
Reemplazo de Carpeta con MD-12= 0,24					

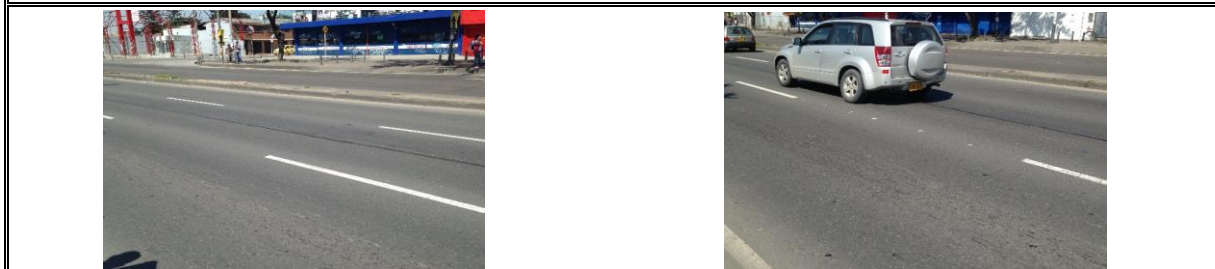
REGISTRO FOTOGRAFICO



DIAGNOSTICO MAYO 2015

TIPO DE FALLAS	PCI	FWD			
PCI	95	D10	D16	N	
CLASIFICACION PCI	VERDE	395	93	1,236,870	
		TH1 (m)	TH2 (m)	SNef	SNreq
		0.24	0.56	5.3	4.7
		le		CODIGO le	
		1.1		1	
CODIGO COLOR PCI		ACTIVIDAD DE CONSERVACION			
A		MANTENIMIENTO RUTINARIO			
CLASIFICACION CONDICION DEL PAVIMENTO					
1A					

REGISTRO FOTOGRAFICO



DATOS GENERALES					
LOCALIDAD	ENGATIVA	ELEMENTO	6	CIV	10007387
LONGITUD	61	ANCHO	10	NOMENCLATURA	AV 72 (Av. Boyacá)
TIPO DE SUPERFICIE	FLEXIBLE	DESDE	DG 74	HASTA	CL 74

DIAGNOSTICO INICIAL					
Fecha de Diagnostico	mar-12			Fecha de Intervención	mar-12
TIPO DE FALLAS	PCI	1, 8, 11, 13		FWD	
PCI	72			D10	D16
CLASIFICACION PCI	AMARILLO			400	49
				TH1 (m)	TH2 (m)
				0.08	0.5
					Snef
					4.76
					SNreq
					4.65
					le
					1.02
					CODIGO le
					1
	CODIGO COLOR PCI				
	B				
	CLASIFICACION CONDICION DEL PAVIMENTO			ACTIVIDAD DE CONSERVACION	
	1B			MANTENIMIENTO PERIODICO	
	INTERVENCION DISEÑADA			ESTRUCTURA DE PAVIMENTO	
Como el deterioro es menor al 20%, se recomienda hacer un parcheo de ancho minimo de un carril, manteniendo el espesor recomendado (restituir el material existente por 15 cm de mezcla (MD-12)					
	INTERVENCION REALIZADA			MD-12	
	Reemplazo de Carpeta con MD-12= 0,24			0,24	

REGISTRO FOTOGRAFICO	
ANTES	DESPUES
	

DIAGNOSTICO MAYO 2015					
TIPO DE FALLAS	PCI	1		FWD	
PCI	91			D10	D16
CLASIFICACION PCI	VERDE			327	82
				TH1 (m)	TH2 (m)
				0.24	1.06
					Snef
					5.7
					SNreq
					4.5
					le
					1.3
					CODIGO le
					1
	CODIGO COLOR PCI				
	A				
	CLASIFICACION CONDICION DEL PAVIMENTO			ACTIVIDAD DE CONSERVACION	
	1A			MANTENIMIENTO RUTINARIO	

REGISTRO FOTOGRAFICO	
	

DATOS GENERALES

LOCALIDAD	ENGATIVA	ELEMENTO	6	CIV	10007207
LONGITUD	61	ANCHO	10	NOMENCLATURA	AV 72 (Av. Boyacá)
TIPO DE SUPERFICIE	FLEXIBLE	DESDE	CL 74	HASTA	DG 76

DIAGNOSTICO INICIAL

Fecha de Diagnostico	mar-12	Fecha de Intervención	mar-12
TIPO DE FALLAS	PCI 1, 3, 8, 10	FWD	
PCI	75	D10	D16
CLASIFICACION PCI	AMARILLO	406	50
		TH1 (m)	TH2 (m)
		0.09	0.51
		le	CODIGO le
		1.03	1
CODIGO COLOR PCI	B	ACTIVIDAD DE CONSERVACION	MANTENIMIENTO PERIODICO
CLASIFICACION CONDICION DEL PAVIMENTO	1B	ESTRUCTURA DE PAVIMENTO	
INTERVENCION DISEÑADA	Como el deterioro es menor al 20%, se recomienda hacer un parcheo de ancho minimo de un carril, manteniendo el espesor recomendado (restituir el material existente por 15 cm de mezcla (MD-12)	MD-12	0,25
INTERVENCION REALIZADA	Reemplazo de Carpeta con MD-12= 0,24		

REGISTRO FOTOGRAFICO



DIAGNOSTICO MAYO 2015

TIPO DE FALLAS	PCI 10, 11	FWD	
PCI	89	D10	D16
CLASIFICACION PCI	VERDE	310	79
		TH1 (m)	TH2 (m)
		0.25	1.15
		le	CODIGO le
		1.3	1
CODIGO COLOR PCI	A	ACTIVIDAD DE CONSERVACION	MANTENIMIENTO RUTINARIO
CLASIFICACION CONDICION DEL PAVIMENTO	1A		

REGISTRO FOTOGRAFICO



Validación de la metodología aplicada en las intervenciones tipo mantenimiento periódico y de rehabilitación sobre pavimentos flexibles realizadas en el distrito occidente del IDU en Bogotá D.C.



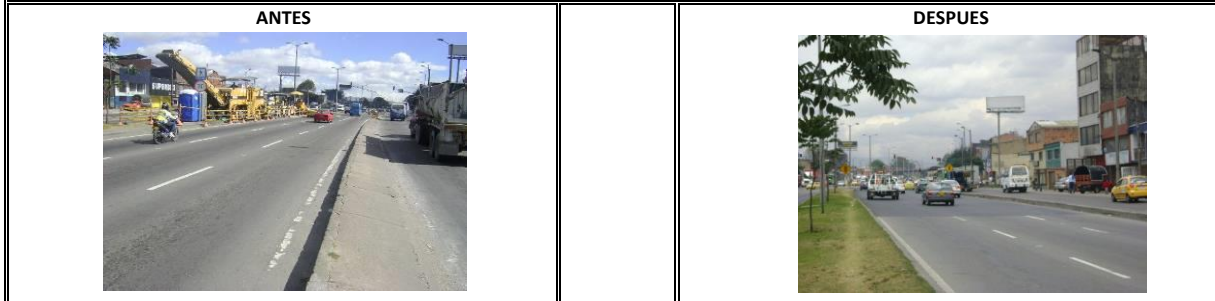
DATOS GENERALES

LOCALIDAD	ENGATIVA	ELEMENTO	4	CIV	10007085
LONGITUD	61	ANCHO	10	NOMENCLATURA	AV 72 (Av. Boyacá)
TIPO DE SUPERFICIE	FLEXIBLE	DESDE	DG 76	HASTA	CL 76

DIAGNOSTICO INICIAL

Fecha de Diagnostico	mar-12	Fecha de Intervención	mar-12
TIPO DE FALLAS	PCI 2,3,8,10,13	FWD	
PCI	81	D10	D16
CLASIFICACION PCI	AMARILLO	336	47
		TH1 (m)	TH2 (m)
		0.1	0.52
		le	CODIGO le
		1.41	1
CODIGO COLOR PCI	B	ACTIVIDAD DE CONSERVACION	
CLASIFICACION CONDICION DEL PAVIMENTO	1B	MANTENIMIENTO PERIODICO	
INTERVENCION DISEÑADA	Como el deterioro es menor al 20%, se recomienda hacer un parcheo de ancho mínimo de un carril, manteniendo el espesor recomendado (restituir el material existente por 15 cm de mezcla (MD-12)	ESTRUCTURA DE PAVIMENTO	
INTERVENCION REALIZADA	Reemplazo de Carpeta con MD-12= 0,06	MD-12	0,06

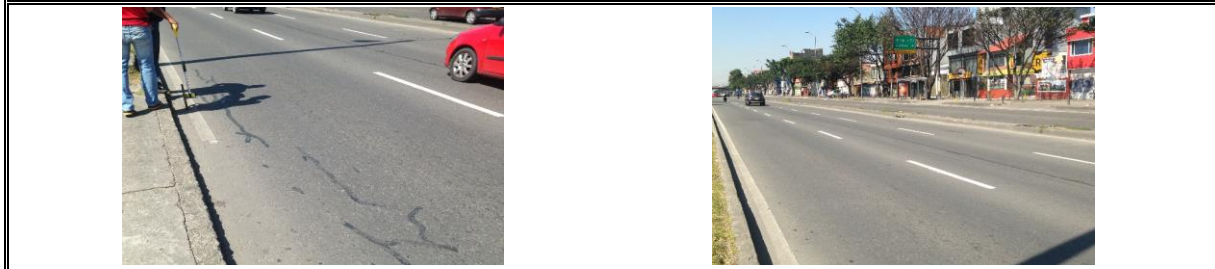
REGISTRO FOTOGRAFICO



DIAGNOSTICO MAYO 2015

TIPO DE FALLAS	PCI 1,8,10,11,19	FWD	
PCI	91	D10	D16
CLASIFICACION PCI	VERDE	339	65
		TH1 (m)	TH2 (m)
		0.06	1.29
		le	CODIGO le
		1.1	1
CODIGO COLOR PCI	A	ACTIVIDAD DE CONSERVACION	
CLASIFICACION CONDICION DEL PAVIMENTO	1A	MANTENIMIENTO RUTINARIO	

REGISTRO FOTOGRAFICO



DATOS GENERALES

LOCALIDAD	ENGATIVA	ELEMENTO	4	CIV	10006902
LONGITUD	61	ANCHO	10	NOMENCLATURA	AV 72 (Av. Boyacá)
TIPO DE SUPERFICIE	FLEXIBLE	DESDE	CL 76	HASTA	CL 77A

DIAGNOSTICO INICIAL

Fecha de Diagnostico	mar-12	Fecha de Intervención	mar-12
TIPO DE FALLAS	PCI 8,13,19	FWD	
PCI	64	D10	249
CLASIFICACION PCI	AMARILLO	D16	34
CODIGO COLOR PCI	B	N	745,708
CLASIFICACION CONDICION DEL PAVIMENTO	1B	TH1 (m)	0.09
INTERVENCION DISEÑADA		TH2 (m)	0.52
La estrategia de intervención corresponde a un fresado de la carpeta existente(retiro total) y su remplazo por una MDC (MD-12) espesor de 15 cm., previa a la adecuación de la plataforma de trabajo. En caso de evidenciar perdidas de consistencia se debera restituir el material existente por 15 cm. de mezcla (MD-12) y la plataforma de trabajo por 30 cm de rajon y 20 cm de sello de subbase		Snef	4.84
INTERVENCION REALIZADA	Reemplazo de Carpeta con MD-12= 0,24	SNreq	3.14
		le	1.54
		CODIGO le	1
		ACTIVIDAD DE CONSERVACION	MANTENIMIENTO PERIODICO
		ESTRUCTURA DE PAVIMENTO	
			MD-12 0,24

REGISTRO FOTOGRAFICO

ANTES	DESPUES
	

DIAGNOSTICO MAYO 2015

TIPO DE FALLAS	PCI 10,11,19	FWD	
PCI	90	D10	248
CLASIFICACION PCI	VERDE	D16	44
CODIGO COLOR PCI	A	N	1,236,870
CLASIFICACION CONDICION DEL PAVIMENTO	1A	TH1 (m)	0.24
INTERVENCION DISEÑADA		TH2 (m)	0.51
INTERVENCION REALIZADA		Snef	5.8
		SNreq	3.7
		le	1.6
		CODIGO le	1
		ACTIVIDAD DE CONSERVACION	MANTENIMIENTO RUTINARIO

REGISTRO FOTOGRAFICO

	
---	--

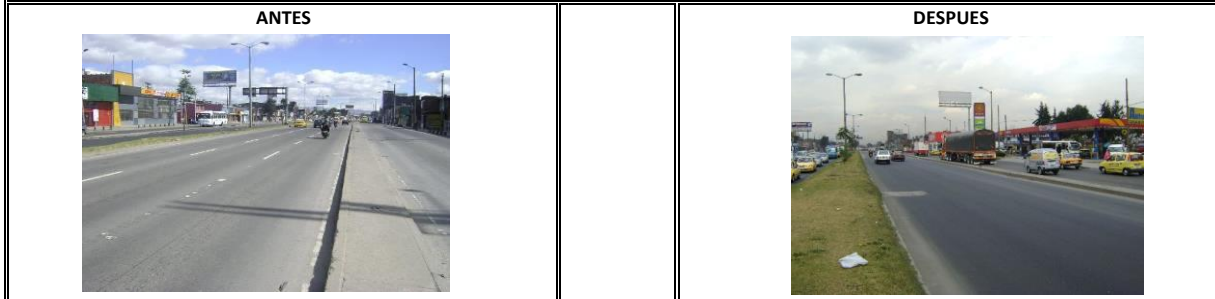
DATOS GENERALES

LOCALIDAD	ENGATIVA	ELEMENTO	4	CIV	10006857
LONGITUD	96	ANCHO	9.9	NOMENCLATURA	AV 72 (Av. Boyacá)
TIPO DE SUPERFICIE	FLEXIBLE	DESDE	CL 77A	HASTA	TV 69BIS

DIAGNOSTICO INICIAL

Fecha de Diagnostico	mar-12	Fecha de Intervención	mar-12
TIPO DE FALLAS	PCI 1,3,8,10,11,19	FWD	
PCI	78	D10	386
CLASIFICACION PCI	AMARILLO	D16	40
		N	745,708
		TH1 (m)	0.07
		TH2 (m)	0.51
		Snef	4.63
		SNreq	3.28
		le	1.41
		CODIGO le	1
CODIGO COLOR PCI	B	ACTIVIDAD DE CONSERVACION	MANTENIMIENTO PERIODICO
CLASIFICACION CONDICION DEL PAVIMENTO	1B	ESTRUCTURA DE PAVIMENTO	
INTERVENCION DISEÑADA	Como el deterioro es menor al 20%, se recomienda hacer un parcheo de ancho minimo de un carril, manteniendo el espesor recomendado (restituir el material existente por 15 cm de mezcla (MD-12)		
INTERVENCION REALIZADA	Reemplazo de Carpeta con MD-12= 0,14		
		MD-12	0,14

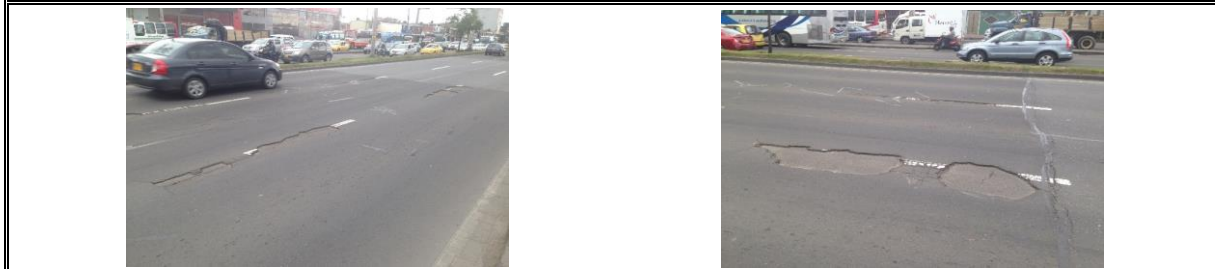
REGISTRO FOTOGRAFICO



DIAGNOSTICO MAYO 2015

TIPO DE FALLAS	PCI 1,10,11,13	FWD	
PCI	90	D10	292
CLASIFICACION PCI	VERDE	D16	53
		N	1,236,870
		TH1 (m)	0.14
		TH2 (m)	0.73
		Snef	5.2
		SNreq	3.8
		le	1.3
		CODIGO le	1
CODIGO COLOR PCI	A	ACTIVIDAD DE CONSERVACION	MANTENIMIENTO RUTINARIO
CLASIFICACION CONDICION DEL PAVIMENTO	1A		

REGISTRO FOTOGRAFICO



DATOS GENERALES

LOCALIDAD	ENGATIVA	ELEMENTO	4	CIV	10006772
LONGITUD	96	ANCHO	9.9	NOMENCLATURA	AV 72 (Av. Boyacá)
TIPO DE SUPERFICIE	FLEXIBLE	DESDE	TV 69BIS	HASTA	DG 77A

DIAGNOSTICO INICIAL

Fecha de Diagnostico	mar-12	Fecha de Intervención	mar-12		
TIPO DE FALLAS	PCI	TIPO DE FALLAS	FWD		
PCI	10,11	D10	D16	N	
CLASIFICACION PCI	92	393	30	745,708	
	VERDE	TH1 (m)	TH2 (m)	SNef	SNreq
		0.04	0.55	4.47	3.58
		le		CODIGO le	
		1.25		1	
		ACTIVIDAD DE CONSERVACION			
		MANTENIMIENTO RUTINARIO			
		ESTRUCTURA DE PAVIMENTO			
		MD-12		0,24	
		INTERVENCION DISEÑADA			
		INTERVENCION REALIZADA			
		Reemplazo de Carpeta con MD-12= 0,24			
		CODIGO COLOR PCI			
		A			
		CLASIFICACION CONDICION DEL PAVIMENTO			
		1A			
		Sello de fisuras, parcheo y bacheo según corresponda			

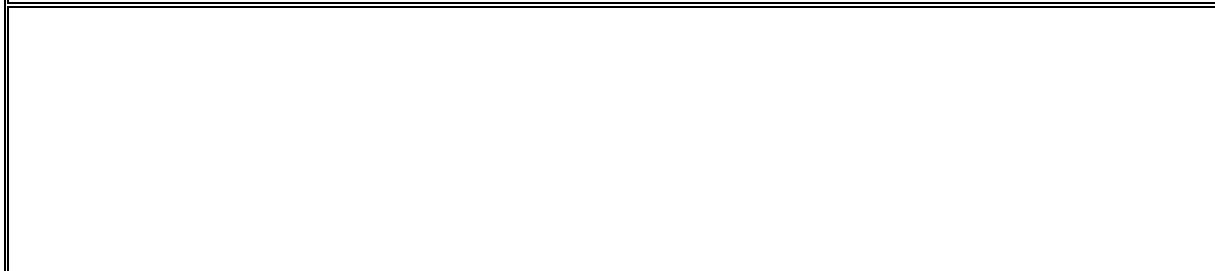
REGISTRO FOTOGRAFICO



DIAGNOSTICO MAYO 2015

TIPO DE FALLAS	PCI	FWD			
PCI	1,10,11	D10	D16	N	
CLASIFICACION PCI	96	292	53	1,236,870	
	VERDE	TH1 (m)	TH2 (m)	SNef	SNreq
		0.14	0.73	5.2	3.8
		le		CODIGO le	
		1.3		1	
		ACTIVIDAD DE CONSERVACION			
		MANTENIMIENTO RUTINARIO			
		CODIGO COLOR PCI			
		A			
		CLASIFICACION CONDICION DEL PAVIMENTO			
		1A			

REGISTRO FOTOGRAFICO



Validación de la metodología aplicada en las intervenciones tipo mantenimiento periódico y de rehabilitación sobre pavimentos flexibles realizadas en el distrito occidente del IDU en Bogotá D.C.



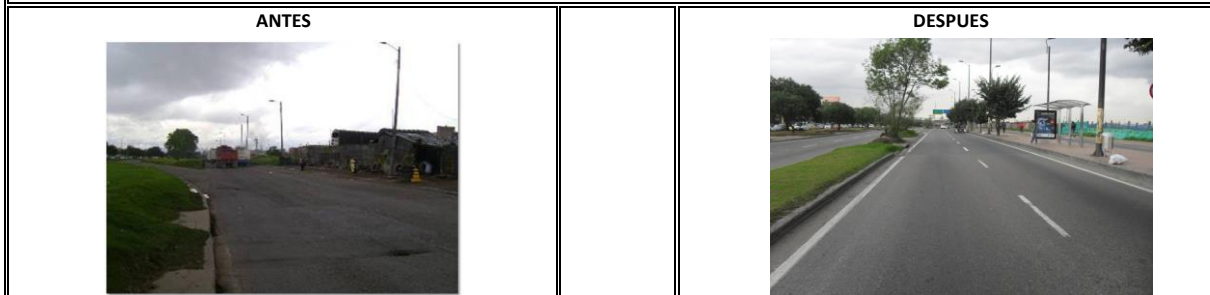
DATOS GENERALES

LOCALIDAD	ENGATIVA	ELEMENTO	4	CIV	9003935
LONGITUD	155	ANCHO	7.07	NOMENCLATURA	AV 72 (Av. Boyacá)
TIPO DE SUPERFICIE	FLEXIBLE	DESDE	CL 18	HASTA	CL 19

DIAGNOSTICO INICIAL

Fecha de Diagnostico	may-09	Fecha de Intervención	nov-09
TIPO DE FALLAS	PCI 4, 7, 10, 11, 13	FWD	
PCI	79	D10	D16
CLASIFICACION PCI	AMARILLO	78	17
		TH1 (m)	TH2 (m)
		0.44	0.11
		le	CODIGO le
		1.93	1
CODIGO COLOR PCI	B	ACTIVIDAD DE CONSERVACION	MANTENIMIENTO PERIODICO
CLASIFICACION CONDICION DEL PAVIMENTO	1B	ESTRUCTURA DE PAVIMENTO	
INTERVENCION DISEÑADA		MD-12	0,10
Sello de fisuras, parcheo y bacheo según corresponda			
INTERVENCION REALIZADA			
Reemplazo de Carpeta con MD-12= 0,10			

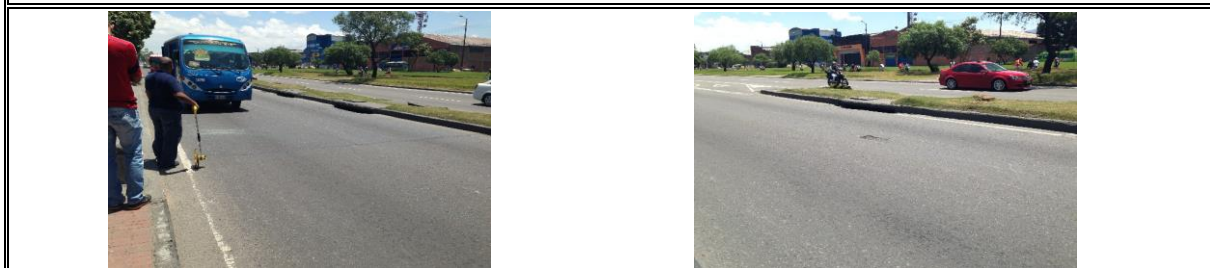
REGISTRO FOTOGRAFICO



DIAGNOSTICO MAYO 2015

TIPO DE FALLAS	PCI 1, 3, 10, 11, 13	FWD	
PCI	72	D10	D16
CLASIFICACION PCI	AMARILLO	83	23
		TH1 (m)	TH2 (m)
		0.1	0.45
		le	CODIGO le
		1.5	1
CODIGO COLOR PCI	B	ACTIVIDAD DE CONSERVACION	MANTENIMIENTO PERIODICO
CLASIFICACION CONDICION DEL PAVIMENTO	1B		

REGISTRO FOTOGRAFICO



Validación de la metodología aplicada en las intervenciones tipo mantenimiento periódico y de rehabilitación sobre pavimentos flexibles realizadas en el distrito occidente del IDU en Bogotá D.C.



DATOS GENERALES

LOCALIDAD	ENGATIVA	ELEMENTO	4	CIV	9003885
LONGITUD	80	ANCHO	7.07	NOMENCLATURA	AV 72 (Av. Boyacá)
TIPO DE SUPERFICIE	FLEXIBLE	DESDE	CL 19	HASTA	CL 19A

DIAGNOSTICO INICIAL

Fecha de Diagnostico	may-09	Fecha de Intervención	nov-09
	PCI		FWD
TIPO DE FALLAS	4, 7, 10, 11		
PCI	94		
CLASIFICACION PCI	VERDE		
		D10	D16
		73	18
		N	
		11,247,452	
		TH1 (m)	TH2 (m)
		0.44	0.16
		Snef	SNreq
		8.7	4.1
		le	CODIGO le
		2.12	1
		ACTIVIDAD DE CONSERVACION	
		MANTENIMIENTO RUTINARIO	
		ESTRUCTURA DE PAVIMENTO	
		MD-12	0,10
		CODIGO COLOR PCI	
		A	
		CLASIFICACION CONDICION DEL PAVIMENTO	
		1A	
		INTERVENCION DISEÑADA	
		Sello de fisuras y parcheo	
		INTERVENCION REALIZADA	
		Reemplazo de Carpeta con MD-12= 0,10	

REGISTRO FOTOGRAFICO



DIAGNOSTICO MAYO 2015

	PCI		FWD
TIPO DE FALLAS	1,8		
PCI	77		
CLASIFICACION PCI	AMARILLO		
		D10	D16
		186	27
		N	
		28,431,471	
		TH1 (m)	TH2 (m)
		0.1	1.4
		Snef	SNreq
		5.9	4.9
		le	CODIGO le
		1.3	1
		ACTIVIDAD DE CONSERVACION	
		MANTENIMIENTO PERIODICO	
		CODIGO COLOR PCI	
		B	
		CLASIFICACION CONDICION DEL PAVIMENTO	
		1B	

REGISTRO FOTOGRAFICO



Validación de la metodología aplicada en las intervenciones tipo mantenimiento periódico y de rehabilitación sobre pavimentos flexibles realizadas en el distrito occidente del IDU en Bogotá D.C.



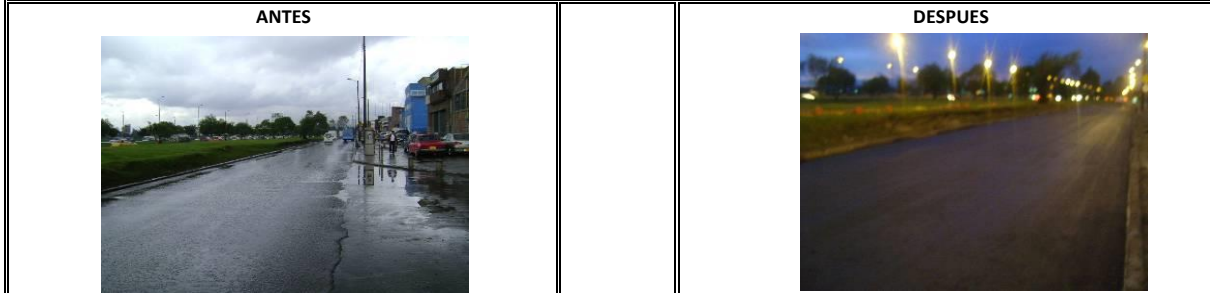
DATOS GENERALES

LOCALIDAD	ENGATIVA	ELEMENTO	4	CIV	9003852
LONGITUD	110	ANCHO	7.07	NOMENCLATURA	AV 72 (Av. Boyacá)
TIPO DE SUPERFICIE	FLEXIBLE	DESDE	CL 19A	HASTA	CL 21

DIAGNOSTICO INICIAL

Fecha de Diagnostico	may-09	Fecha de Intervención	nov-09
TIPO DE FALLAS	PCI 1,4, 7, 10, 11,13	FWD	
PCI	60	D10	76
CLASIFICACION PCI	AMARILLO	D16	19
		N	11,247,452
		TH1 (m)	0.45
		TH2 (m)	0.15
		SNeF	8.9
		SNreq	4.21
		le	2.11
		CODIGO le	1
CODIGO COLOR PCI	B	ACTIVIDAD DE CONSERVACION	MANTENIMIENTO PERIODICO
CLASIFICACION CONDICION DEL PAVIMENTO	1B	ESTRUCTURA DE PAVIMENTO	MD-12 0,20
INTERVENCION DISEÑADA			
Sello de fisuras, parcheo y bacheo según corresponda			
INTERVENCION REALIZADA			
Reemplazo de Carpeta con MD-12= 0,20			

REGISTRO FOTOGRAFICO



DIAGNOSTICO MAYO 2015

TIPO DE FALLAS	PCI 1,3,10,11,14,19	FWD	
PCI	71	D10	134
CLASIFICACION PCI	AMARILLO	D16	26
		N	28,431,471
		TH1 (m)	0.2
		TH2 (m)	0.9
		SNeF	6.1
		SNreq	4.5
		le	1.2
		CODIGO le	1
CODIGO COLOR PCI	B	ACTIVIDAD DE CONSERVACION	MANTENIMIENTO PERIODICO
CLASIFICACION CONDICION DEL PAVIMENTO	1B		

REGISTRO FOTOGRAFICO



Validación de la metodología aplicada en las intervenciones tipo mantenimiento periódico y de rehabilitación sobre pavimentos flexibles realizadas en el distrito occidente del IDU en Bogotá D.C.



DATOS GENERALES

LOCALIDAD	ENGATIVA	ELEMENTO	4	CIV	9003794
LONGITUD	90	ANCHO	6.3	NOMENCLATURA	AV 72 (Av. Boyacá)
TIPO DE SUPERFICIE	FLEXIBLE	DESDE	CL 21	HASTA	CL 21BIS

DIAGNOSTICO INICIAL

Fecha de Diagnostico	may-09	Fecha de Intervención	nov-09
	PCI		FWD
TIPO DE FALLAS	1,10,11		
PCI	60		
CLASIFICACION PCI	AMARILLO		
CODIGO COLOR PCI			
B			
CLASIFICACION CONDICION DEL PAVIMENTO		ACTIVIDAD DE CONSERVACION	
1B		MANTENIMIENTO PERIODICO	
INTERVENCION DISEÑADA		ESTRUCTURA DE PAVIMENTO	
Sello de fisuras, parcheo y bacheo según corresponda		MD-12 0,40	
INTERVENCION REALIZADA			
Reemplazo de Carpeta con MD-12= 0,40			

REGISTRO FOTOGRAFICO



DIAGNOSTICO MAYO 2015

	PCI		FWD	
TIPO DE FALLAS	1,10			
PCI	79			
CLASIFICACION PCI	AMARILLO			
CODIGO COLOR PCI				
B				
CLASIFICACION CONDICION DEL PAVIMENTO		ACTIVIDAD DE CONSERVACION		
1B		MANTENIMIENTO PERIODICO		

REGISTRO FOTOGRAFICO



DATOS GENERALES

LOCALIDAD	ENGATIVA	ELEMENTO	4	CIV	9003518
LONGITUD	60	ANCHO	7.01	NOMENCLATURA	AV 72 (Av. Boyacá)
TIPO DE SUPERFICIE	FLEXIBLE	DESDE	CL 24B	HASTA	CL 24C

DIAGNOSTICO INICIAL

Fecha de Diagnostico may-09

PCI 79

TIPO DE FALLAS 1, 10, 11, 13

CLASIFICACION PCI **AMARILLO**

Fecha de Intervención nov-09

FWD		N	
D10	D16	N	
102	40	11,247,452	
TH1 (m)	TH2 (m)	SNeF	SNreq
0.2	0.2	7.5	5.37
le		CODIGO le	
1.39		1	

CODIGO COLOR PCI

B

CLASIFICACION CONDICION DEL PAVIMENTO

1B

ACTIVIDAD DE CONSERVACION

MANTENIMIENTO PERIODICO

INTERVENCION DISEÑADA

ESTRUCTURA DE PAVIMENTO

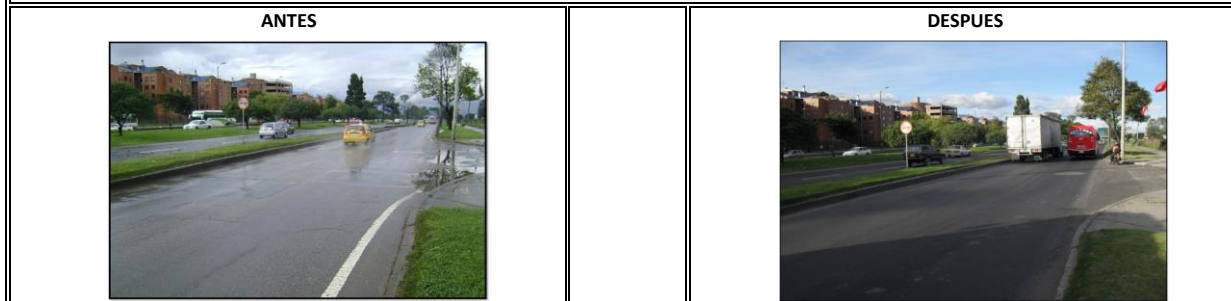
Sello de fisuras, parcheo y bacheo según corresponda

MD-12		0,30
MG-20		0,20

INTERVENCION REALIZADA

Reemplazo de estructura con MD-12= 0,30 y MG-20= 0,20

REGISTRO FOTOGRAFICO



DIAGNOSTICO MAYO 2015

TIPO DE FALLAS PCI 3, 10

PCI 70

CLASIFICACION PCI **AMARILLO**

FWD		N	
D10	D16	N	
181	62	28,431,471	
TH1 (m)	TH2 (m)	SNeF	SNreq
0.5	0	6.1	6.6
le		CODIGO le	
0.9		2	

CODIGO COLOR PCI

B

CLASIFICACION CONDICION DEL PAVIMENTO

2B

ACTIVIDAD DE CONSERVACION

REHABILITACION

REGISTRO FOTOGRAFICO



DATOS GENERALES

LOCALIDAD	ENGATIVA	ELEMENTO	4	CIV	9003482
LONGITUD	155	ANCHO	7.07	NOMENCLATURA	AV 72 (Av. Boyacá)
TIPO DE SUPERFICIE	FLEXIBLE	DESDE	CL 24C	HASTA	SE

DIAGNOSTICO INICIAL

Fecha de Diagnostico	may-09
TIPO DE FALLAS	PCI
PCI	10, 11
CLASIFICACION PCI	56
CLASIFICACION PCI	AMARILLO

Fecha de Intervención	nov-09		
	FWD		
D10	D16	N	
189	59	11,247,452	
TH1 (m)	TH2 (m)	SNeF	SNreq
0.22	0.48	6.7	6.08
le		CODIGO le	
1.1		1	

CODIGO COLOR PCI	B
------------------	---

CLASIFICACION CONDICION DEL PAVIMENTO	1B
---------------------------------------	----

ACTIVIDAD DE CONSERVACION	MANTENIMIENTO PERIODICO
---------------------------	-------------------------

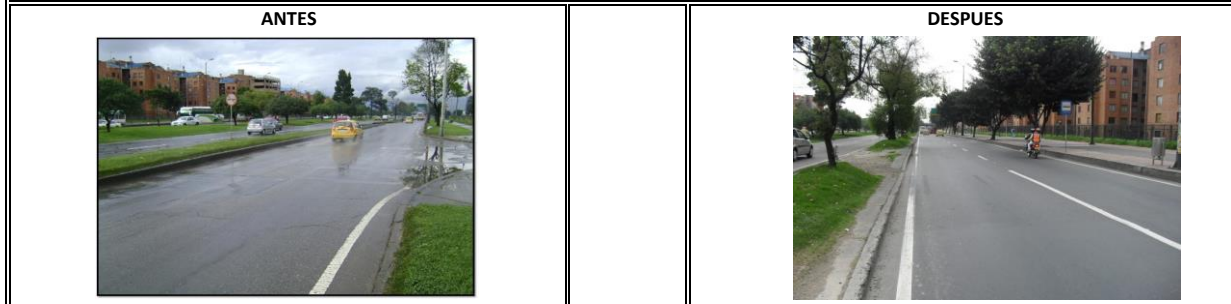
INTERVENCION DISEÑADA	
-----------------------	--

ESTRUCTURA DE PAVIMENTO	
-------------------------	--

Sello de fisuras, parcheo y bacheo según corresponda	
INTERVENCION REALIZADA	
Reemplazo de estructura con MD-12= 0,30 y MG-20= 0,20	

MD-12		0,30
MG-20		0,20

REGISTRO FOTOGRAFICO



DIAGNOSTICO MAYO 2015

TIPO DE FALLAS	PCI
PCI	1,10,11
CLASIFICACION PCI	53
CLASIFICACION PCI	NARANJA

	FWD		
D10	D16	N	
164	65	28,431,471	
TH1 (m)	TH2 (m)	SNeF	SNreq
0.5	0.2	8	6.6
le		CODIGO le	
1.2		2	

CODIGO COLOR PCI	C
------------------	---

CLASIFICACION CONDICION DEL PAVIMENTO	1C
---------------------------------------	----

ACTIVIDAD DE CONSERVACION	MANTENIMIENTO PERIODICO
---------------------------	-------------------------

REGISTRO FOTOGRAFICO



DATOS GENERALES

LOCALIDAD	ENGATIVA	ELEMENTO	4	CIV	9003395
LONGITUD	95	ANCHO	7.14	NOMENCLATURA	AV 72 (Av. Boyacá)
TIPO DE SUPERFICIE	FLEXIBLE	DESDE	CL 25B	HASTA	CL25D

DIAGNOSTICO INICIAL

Fecha de Diagnostico may-09

TIPO DE FALLAS PCI
1, 10, 11, 13

PCI 62

CLASIFICACION PCI AMARILLO

Fecha de Intervención nov-09

FWD		N	
D10	D16	N	
105	41	11,247,452	
TH1 (m)	TH2 (m)	SNeF	SNreq
0.25	0.35	9	5.26
Ie		CODIGO Ie	
1.72		1	

CODIGO COLOR PCI

B

CLASIFICACION CONDICION DEL PAVIMENTO

1B

ACTIVIDAD DE CONSERVACION

MANTENIMIENTO PERIODICO

INTERVENCION DISEÑADA

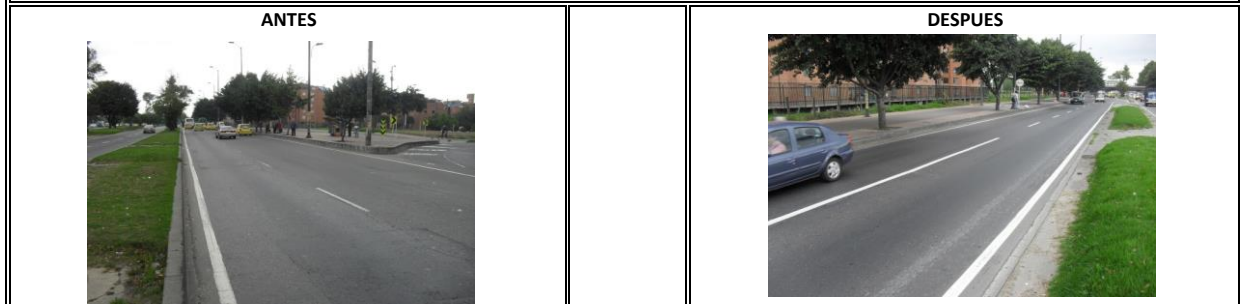
ESTRUCTURA DE PAVIMENTO

Sello de fisuras, parcheo y bacheo según corresponda

MD-12		0,40
-------	---	------

Reemplazo de estructura con MD-12= 0,40

REGISTRO FOTOGRAFICO



DIAGNOSTICO MAYO 2015

TIPO DE FALLAS PCI
1, 3, 10, 11

PCI 66

CLASIFICACION PCI AMARILLO

FWD

D10	D16	N	
157	52	28,431,471	
TH1 (m)	TH2 (m)	SNeF	SNreq
0.4	1.1	6.6	6.3
Ie		CODIGO Ie	
1.1		1	

CODIGO COLOR PCI

B

CLASIFICACION CONDICION DEL PAVIMENTO

1B

ACTIVIDAD DE CONSERVACION

MANTENIMIENTO PERIODICO

REGISTRO FOTOGRAFICO



DATOS GENERALES

LOCALIDAD	ENGATIVA	ELEMENTO	4	CIV	10007798
LONGITUD	122	ANCHO	7.28	NOMENCLATURA	AV 72 (Av. Boyacá)
TIPO DE SUPERFICIE	FLEXIBLE	DESDE	CL 71	HASTA	CL 71A

DIAGNOSTICO INICIAL

Fecha de Diagnostico may-09

PCI 29

TIPO DE FALLAS 1, 10, 11, 19

CLASIFICACION PCI **NARANJA**

Fecha de Intervención nov-09

FWD		N	
D10	D16	N	
630	47	11,954,358	
TH1 (m)	TH2 (m)	SNeF	SNreq
0.18	0.54	3.44	5.73
le		CODIGO le	
0.6		3	

CODIGO COLOR PCI

C

CLASIFICACION CONDICION DEL PAVIMENTO

3C

ACTIVIDAD DE CONSERVACION

REHABILITACION

INTERVENCION DISEÑADA

ESTRUCTURA DE PAVIMENTO

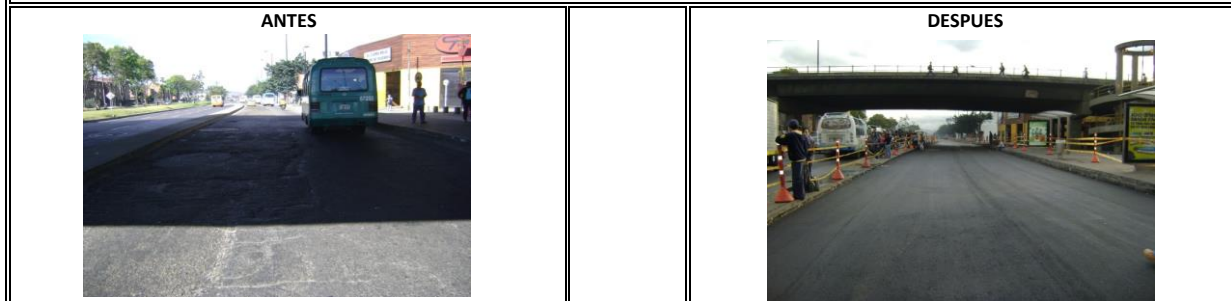
Reemplazo de Carpeta con MD-12= 0,20

INTERVENCION REALIZADA

MD-12		0,20
-------	--	------

Reemplazo de Carpeta con MD-12= 0,20

REGISTRO FOTOGRAFICO



DIAGNOSTICO MAYO 2015

TIPO DE FALLAS PCI 1, 3, 10, 12

PCI 83

CLASIFICACION PCI **AMARILLO**

FWD		N	
D10	D16	N	
222	62	30,525,495	
TH1 (m)	TH2 (m)	SNeF	SNreq
0.2	0.9	6.5	6.5
le		CODIGO le	
1		1	

CODIGO COLOR PCI

B

CLASIFICACION CONDICION DEL PAVIMENTO

1B

ACTIVIDAD DE CONSERVACION

MANTENIMIENTO PERIODICO

REGISTRO FOTOGRAFICO



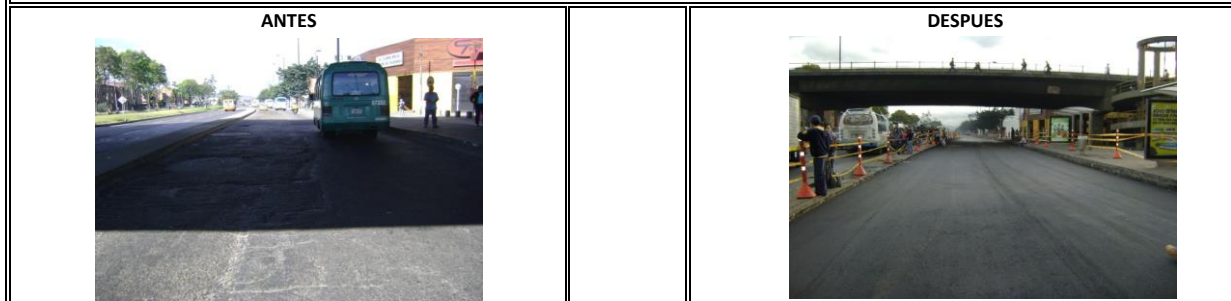
DATOS GENERALES

LOCALIDAD	ENGATIVA	ELEMENTO	4	CIV	10007678
LONGITUD	104	ANCHO	7.18	NOMENCLATURA	AV 72 (Av. Boyacá)
TIPO DE SUPERFICIE	FLEXIBLE	DESDE	CL 71A	HASTA	AC 72

DIAGNOSTICO INICIAL

Fecha de Diagnostico	may-09	Fecha de Intervención	nov-09
TIPO DE FALLAS	PCI 1,10,11,13,19	FWD	
PCI	28	D10	636
CLASIFICACION PCI	NARANJA	D16	42
		N	11,954,358
		TH1 (m)	0.06
		TH2 (m)	0.54
		SNef	3.51
		SNreq	5.46
		le	0.64
		CODIGO le	3
CODIGO COLOR PCI		ACTIVIDAD DE CONSERVACION	
C		REHABILITACION	
CLASIFICACION CONDICION DEL PAVIMENTO		ESTRUCTURA DE PAVIMENTO	
3C		MD-12 0,20	
INTERVENCION DISEÑADA			
Reemplazo de Carpeta con MD-12= 0,20			
INTERVENCION REALIZADA			
Reemplazo de Carpeta con MD-12= 0,20			

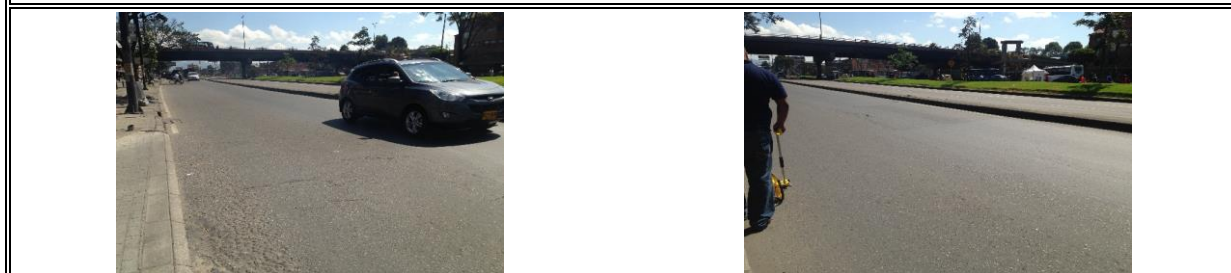
REGISTRO FOTOGRAFICO



DIAGNOSTICO MAYO 2015

TIPO DE FALLAS	PCI 1,3,10,11,12	FWD	
PCI	74	D10	266
CLASIFICACION PCI	AMARILLO	D16	83
		N	30,525,495
		TH1 (m)	0.2
		TH2 (m)	0.9
		SNef	6.4
		SNreq	7.3
		le	0.9
		CODIGO le	2
CODIGO COLOR PCI		ACTIVIDAD DE CONSERVACION	
B		REHABILITACION	
CLASIFICACION CONDICION DEL PAVIMENTO			
2B			

REGISTRO FOTOGRAFICO



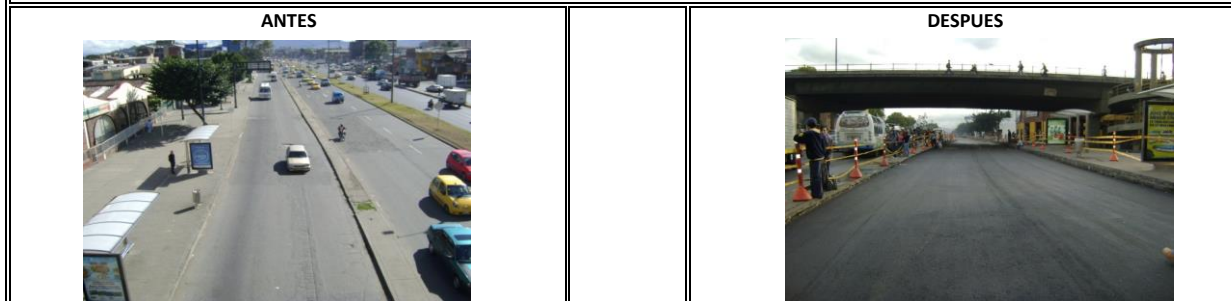
DATOS GENERALES

LOCALIDAD	ENGATIVA	ELEMENTO	4	CIV	10007526
LONGITUD	94	ANCHO	7.2	NOMENCLATURA	AV 72 (Av. Boyacá)
TIPO DE SUPERFICIE	FLEXIBLE	DESDE	AC 72	HASTA	CL 72B

DIAGNOSTICO INICIAL

Fecha de Diagnostico	may-09	Fecha de Intervención	nov-09
TIPO DE FALLAS	PCI 1,4,10,11,13	FWD	
PCI	29	D10	370
CLASIFICACION PCI	NARANJA	D16	50
		N	11,954,358
		TH1 (m)	0.15
		TH2 (m)	0.45
		S _{Nef}	4.44
		S _{Nreq}	5.79
		le	0.77
		CODIGO le	2
CODIGO COLOR PCI	C	ACTIVIDAD DE CONSERVACION	REHABILITACION
CLASIFICACION CONDICION DEL PAVIMENTO	2C	ESTRUCTURA DE PAVIMENTO	
INTERVENCION DISEÑADA	Reemplazo de Carpeta con MD-12= 0,14	MD-12	0,14
INTERVENCION REALIZADA	Reemplazo de Carpeta con MD-12= 0,14		

REGISTRO FOTOGRAFICO



DIAGNOSTICO MAYO 2015

TIPO DE FALLAS	PCI 10,11,12	FWD	
PCI	70	D10	186
CLASIFICACION PCI	AMARILLO	D16	74
		N	30,525,495
		TH1 (m)	0.14
		TH2 (m)	1.16
		S _{Nef}	7.5
		S _{Nreq}	6.8
		le	1.1
		CODIGO le	1
CODIGO COLOR PCI	B	ACTIVIDAD DE CONSERVACION	MANTENIMIENTO PERIODICO
CLASIFICACION CONDICION DEL PAVIMENTO	1B		

REGISTRO FOTOGRAFICO



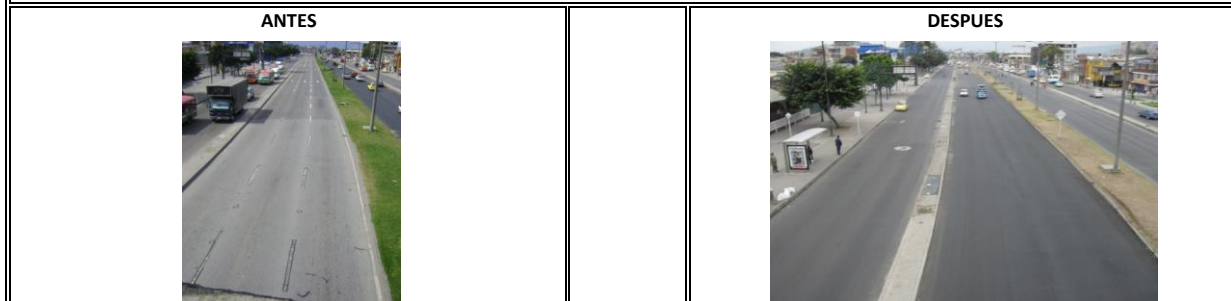
DATOS GENERALES

LOCALIDAD	ENGATIVA	ELEMENTO	4	CIV	10007477
LONGITUD	55	ANCHO	7.2	NOMENCLATURA	AV 72 (Av. Boyacá)
TIPO DE SUPERFICIE	FLEXIBLE	DESDE	CL 72B	HASTA	CL73

DIAGNOSTICO INICIAL

Fecha de Diagnostico	may-09	Fecha de Intervención	nov-09
TIPO DE FALLAS	PCI 1,3,10,11,19	FWD	
PCI	29	D10	389
CLASIFICACION PCI	NARANJA	D16	58
		N	11,954,358
		TH1 (m)	0.07
		TH2 (m)	0.53
		S _{Nef}	4.42
		S _{Nreq}	6.1
		le	0.73
		CODIGO le	2
CODIGO COLOR PCI	C	ACTIVIDAD DE CONSERVACION	REHABILITACION
CLASIFICACION CONDICION DEL PAVIMENTO	2C	ESTRUCTURA DE PAVIMENTO	
INTERVENCION DISEÑADA		MD-12	0,12
Reemplazo de Carpeta con MD-12= 0,12			
INTERVENCION REALIZADA			
Reemplazo de Carpeta con MD-12= 0,12			

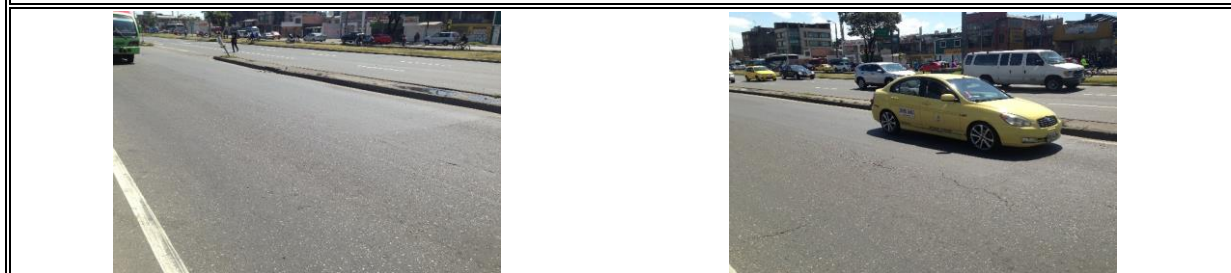
REGISTRO FOTOGRAFICO



DIAGNOSTICO MAYO 2015

TIPO DE FALLAS	PCI 3,11,12	FWD	
PCI	61	D10	200
CLASIFICACION PCI	AMARILLO	D16	67
		N	30,525,495
		TH1 (m)	0.12
		TH2 (m)	0.78
		S _{Nef}	7.3
		S _{Nreq}	6.5
		le	0.9
		CODIGO le	2
CODIGO COLOR PCI	B	ACTIVIDAD DE CONSERVACION	MANTENIMIENTO PERIODICO
CLASIFICACION CONDICION DEL PAVIMENTO	2B		

REGISTRO FOTOGRAFICO



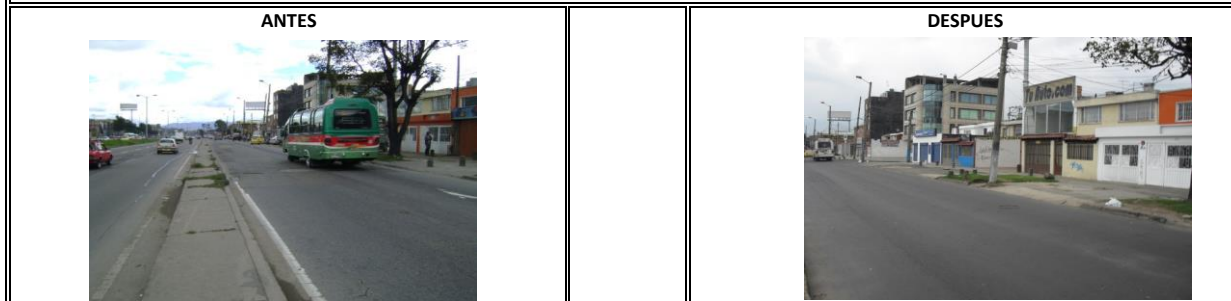
DATOS GENERALES

LOCALIDAD	ENGATIVA	ELEMENTO	4	CIV	10007434
LONGITUD	61	ANCHO	7.2	NOMENCLATURA	AV 72 (Av. Boyacá)
TIPO DE SUPERFICIE	FLEXIBLE	DESDE	CL 73	HASTA	DG 74

DIAGNOSTICO INICIAL

Fecha de Diagnostico	may-09	Fecha de Intervención	nov-09
TIPO DE FALLAS	PCI 1,4,10,11	FWD	
PCI	33	D10	630
CLASIFICACION PCI	NARANJA	D16	79
		N	11,954,358
		TH1 (m)	0.16
		TH2 (m)	0.44
		Snef	3.68
		SNreq	6.69
		le	0.55
		CODIGO le	3
CODIGO COLOR PCI	C	ACTIVIDAD DE CONSERVACION	REHABILITACION
CLASIFICACION CONDICION DEL PAVIMENTO	3C	ESTRUCTURA DE PAVIMENTO	
INTERVENCION DISEÑADA		MD-12	0,12
Reemplazo de Carpeta con MD-12= 0,12			
INTERVENCION REALIZADA			
Reemplazo de Carpeta con MD-12= 0,12			

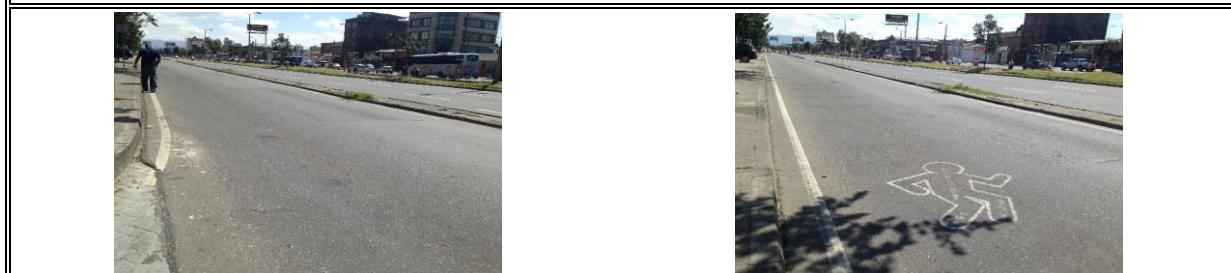
REGISTRO FOTOGRAFICO



DIAGNOSTICO MAYO 2015

TIPO DE FALLAS	PCI 3,11,19	FWD	
PCI	69	D10	259
CLASIFICACION PCI	AMARILLO	D16	91
		N	30,525,495
		TH1 (m)	0.12
		TH2 (m)	0.98
		Snef	6.6
		SNreq	7.5
		le	0.9
		CODIGO le	2
CODIGO COLOR PCI	B	ACTIVIDAD DE CONSERVACION	REHABILITACION
CLASIFICACION CONDICION DEL PAVIMENTO	2B		

REGISTRO FOTOGRAFICO



DATOS GENERALES

LOCALIDAD	ENGATIVA	ELEMENTO	4	CIV	10007387
LONGITUD	84	ANCHO	7.22	NOMENCLATURA	AV 72 (Av. Boyacá)
TIPO DE SUPERFICIE	FLEXIBLE	DESDE	DG 74	HASTA	CL 74

DIAGNOSTICO INICIAL

Fecha de Diagnostico	may-09
TIPO DE FALLAS	1,4,10,11,19
PCI	36
CLASIFICACION PCI	NARANJA

Fecha de Intervención	nov-09		
	FWD		
D10	D16	N	
616	74	11,954,358	
TH1 (m)	TH2 (m)	SNeF	SNreq
0.13	0.47	3.69	6.57
Ie		CODIGO Ie	
0.56		3	

CODIGO COLOR PCI	C
------------------	---

CLASIFICACION CONDICION DEL PAVIMENTO	3C
---------------------------------------	----

ACTIVIDAD DE CONSERVACION	REHABILITACION
---------------------------	----------------

INTERVENCION DISEÑADA	
-----------------------	--

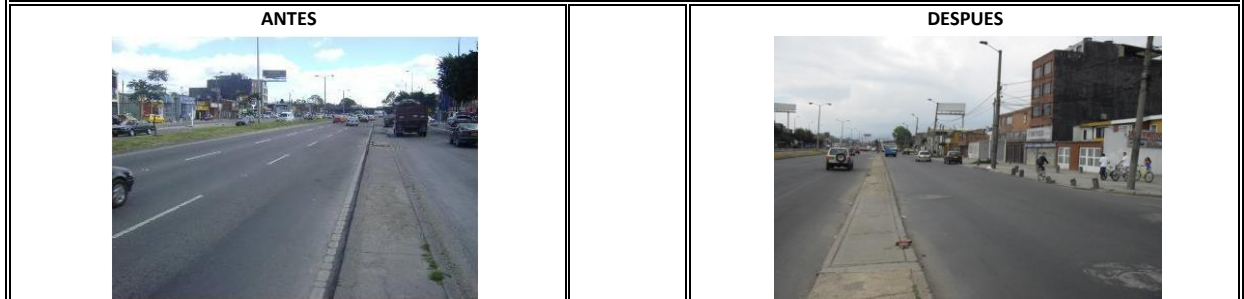
ESTRUCTURA DE PAVIMENTO	
-------------------------	--

Reemplazo de Carpeta con MD-12= 0,10; MD-20 = 0,10

MD-12	0,10
MD-20	0,10

Reemplazo de Carpeta con MD-12= 0,10; MD-20 = 0,10

REGISTRO FOTOGRAFICO



DIAGNOSTICO MAYO 2015

TIPO DE FALLAS	3,10,11
PCI	83
CLASIFICACION PCI	AMARILLO

	FWD		
D10	D16	N	
186	75	30,525,495	
TH1 (m)	TH2 (m)	SNeF	SNreq
0.1	0.82	7.5	7
Ie		CODIGO Ie	
1.1		1	

CODIGO COLOR PCI	B
------------------	---

CLASIFICACION CONDICION DEL PAVIMENTO	1B
---------------------------------------	----

ACTIVIDAD DE CONSERVACION	MANTENIMIENTO PERIODICO
---------------------------	-------------------------

REGISTRO FOTOGRAFICO



DATOS GENERALES

LOCALIDAD	ENGATIVA	ELEMENTO	4	CIV	10007207
LONGITUD	177	ANCHO	7.22	NOMENCLATURA	AV 72 (Av. Boyacá)
TIPO DE SUPERFICIE	FLEXIBLE	DESDE	CL 74	HASTA	DG 76

DIAGNOSTICO INICIAL

Fecha de Diagnostico may-09

PCI 20

TIPO DE FALLAS 1,3,10,11,13

CLASIFICACION PCI **NARANJA**

Fecha de Intervención nov-09

FWD

D10	D16	N	
376	50	11,954,358	
TH1 (m)	TH2 (m)	S _{Nef}	S _{Nreq}
0.11	0.49	5.15	5
I _e		CODIGO I _e	
0.86		2	

CODIGO COLOR PCI

C

CLASIFICACION CONDICION DEL PAVIMENTO

2C

ACTIVIDAD DE CONSERVACION

REHABILITACION

INTERVENCION DISEÑADA

Reemplazo de Carpeta con MD-12= 0,13

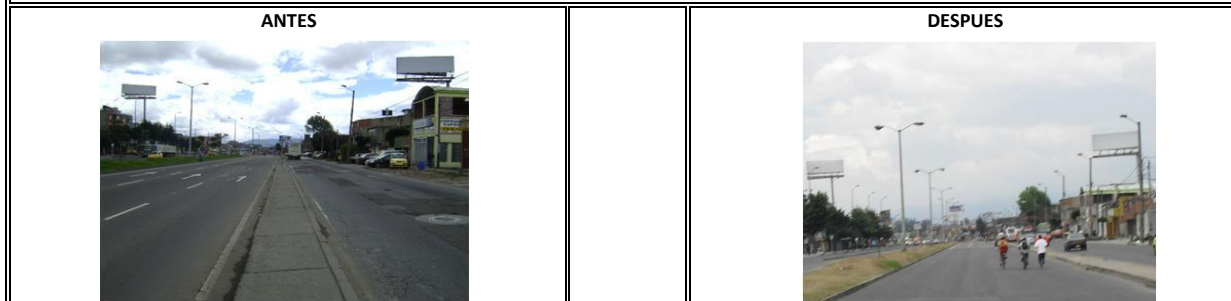
INTERVENCION REALIZADA

Reemplazo de Carpeta con MD-12= 0,13

ESTRUCTURA DE PAVIMENTO

MD-12		0,13
-------	--	------

REGISTRO FOTOGRAFICO



DIAGNOSTICO MAYO 2015

TIPO DE FALLAS 3,10,11

PCI 72

CLASIFICACION PCI **AMARILLO**

FWD

D10	D16	N	
228	77	30,525,495	
TH1 (m)	TH2 (m)	S _{Nef}	S _{Nreq}
0.13	0.97	6.7	6.9
I _e		CODIGO I _e	
1		1	

CODIGO COLOR PCI

B

CLASIFICACION CONDICION DEL PAVIMENTO

1B

ACTIVIDAD DE CONSERVACION

MANTENIMIENTO PERIODICO

REGISTRO FOTOGRAFICO

