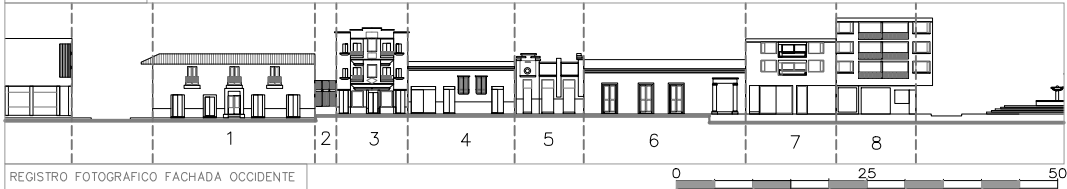


PATRIMONIO URBANO: LA CARRERA 10A DE TUNJA
ANÁLISIS DE USOS INMUEBLES SECTOR CALLES 17-18

N° EDIF.	NIVEL DE INTERVENCIÓN	PEMP	N° DE PISOS	USO PRIMER PISO	USO SEGUNDO PISO	OBSERVACIONES
1	X	2	3	Cafetería	vivienda	Inmueble patrimonial en mal estado
2	1	2	3	Parqueadero		
3	X	2	3	Papelería mercado y local de accesorios	vivienda	Edificio de colores que resaltan
4	1	2	3			Edificación en buen estado
5	1	2	3	Servicios		Edificio con rasgos artedeco
6	1	2	3	restaurante y alcobas		
7	1	2	3	Droguería y local de cosméticos	Apartamentos	Culatas en mal estado
8	1	2	3	Locales de calzado	Apartamentos	Culatas en mal estado
9	X	2	3	Locales de ropa y tienda de alimentos		Edificación en buen estado
10	1	2	3	Promociones toda a mil	Optometría y laboratorio clínico	3er y 4to piso en arriendo
11	1	2	3	Local de calzado	Apartamentos	usualmente apartamentos vacíos
12	1	2	3	Locales de ropa	Peluquería y oficinas	Ultimos pisos vacíos
13	1	2	3	peluquería y bolo club	oficinas y apartamentos	
14	1	2	3	Calzado y artículos deportivos		Edificación en mal estado
15	1	2	3	Peluquería y local de ropa	consultorio odontológico	
16	1	2	3	Casino y papelería	Instituto tectico INTET	

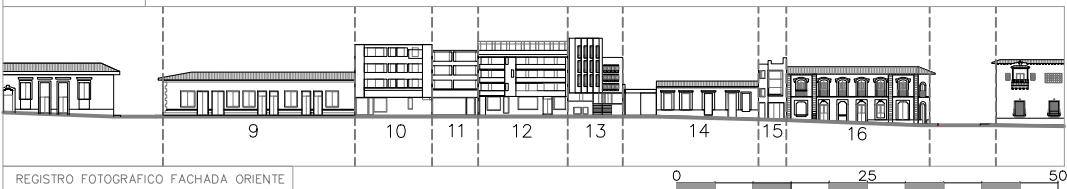
FACHADA OCCIDENTE



REGISTRO FOTOGRAFICO FACHADA OCCIDENTE



FACHADA ORIENTE



REGISTRO FOTOGRAFICO FACHADA ORIENTE



REGISTRO FOTOGRAFICO



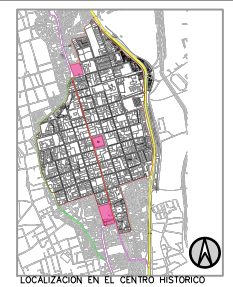
INMUEBLE N° 16



INMUEBLE N° 1



INMUEBLE N° 9



LOCALIZACIÓN EN EL CENTRO HISTORICO

PATRIMONIO URBANO: LA CARRERA 10A DEL CENTRO HISTORICO DE TUNJA
MAESTRIA EN CONSERVACION DEL PATRIMONIO CULTURAL INMUEBLE
UNIVERSIDAD NACIONAL DE COLOMBIA



ESTUDIANTE:
Arq. Laura Angelica Moreno
DIRECTOR:
Arq. Juanita Barbosa

- CONVENIONES:
- CARRERA 10A CENTRO HISTORICO (VIA URBANA PRINCIPAL)
 - ① PARQUE BOSQUE DE LA REPUBLICA
 - ② PLAZA DE BOLIVAR
 - ③ PLAZA MUISCA
 - USO RESIDENCIAL
 - USO COMERCIAL
 - USO INSTITUCIONAL
 - SERVICIOS
 - MIXTO
 - LOTE
 - VACANTE

CONTENIDO:
ANÁLISIS DE USO DE INMUEBLES CALLES 17-18

FECHA: FEBRERO DE 2017