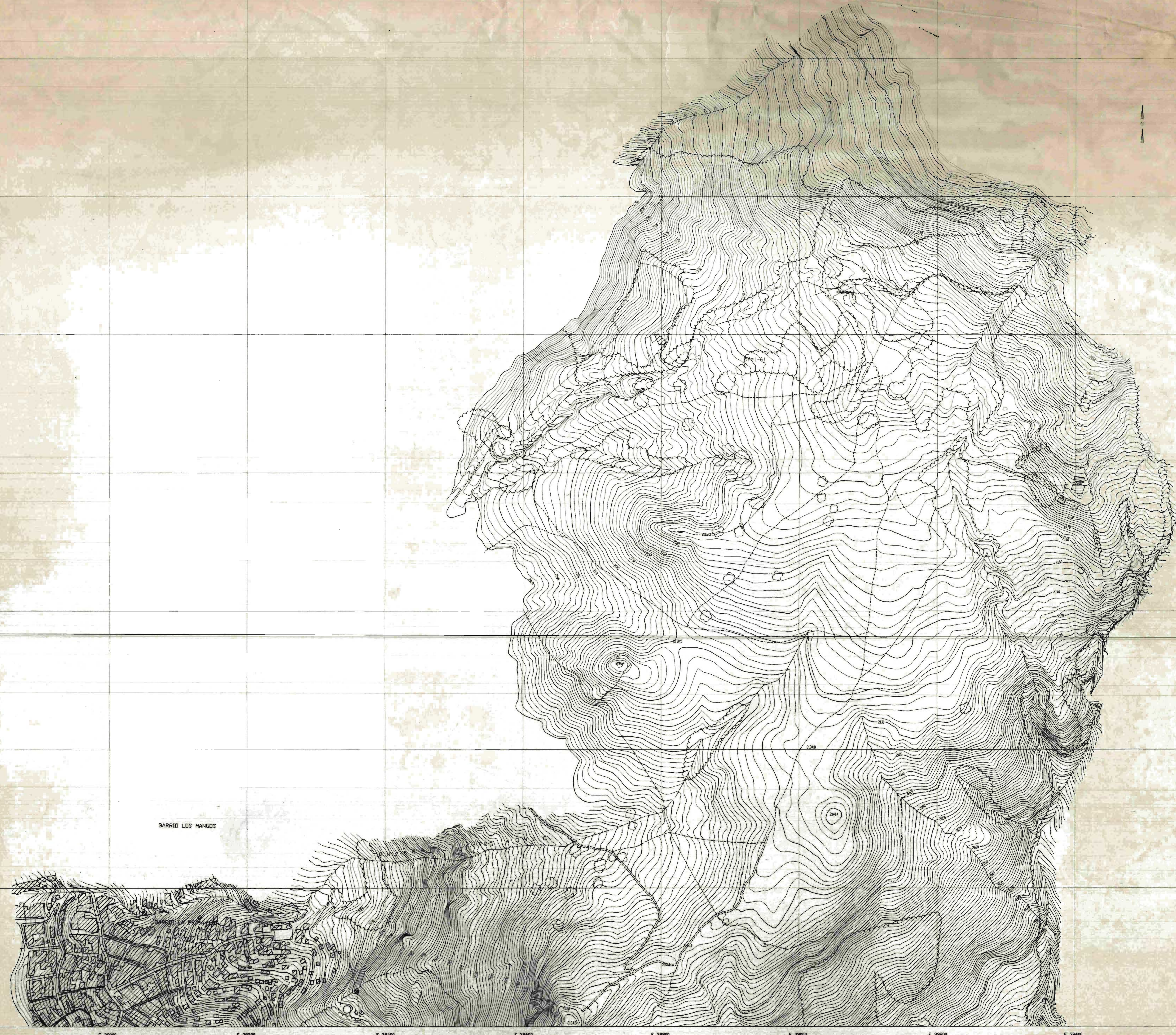


N 184200  
N 184000  
N 183800  
N 183600  
N 183400  
N 183200  
N 183000  
N 182800

E 37800 E 38000 E 38200 E 38400 E 38600 E 38800 E 39000 E 39200 E 39400

BARRIO LOS MANGOS



DEPARTAMENTO DE ANTIOQUIA  
Municipio de Medellín  
UNIVERSIDAD NACIONAL

Plano aerofotogramétrico elaborado con base a  
Fotografías aéreas de aerostudios. Fecha Octubre de 1995  
Restitución Digital de aerostudios. Fecha Noviembre de 1995  
Fotocentros basados en coordenadas Gauss con origen en  
Santa Fe de Bogotá DC.

CONVENCIONES

Curvas	
Carreteras Pavimentadas	
Carreteras	
Cota Fotogramétrica	
Carreteras	
Línea de Alta Tensión	
Puente	

Zona  
**CERRO PAN DE AZÚCAR**

ESCALA 1:2000

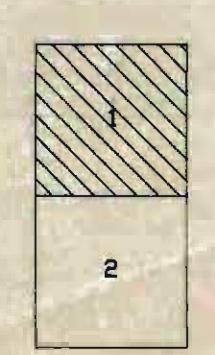
INTERVALO CURVAS DE NIVEL CADA 100 METROS.

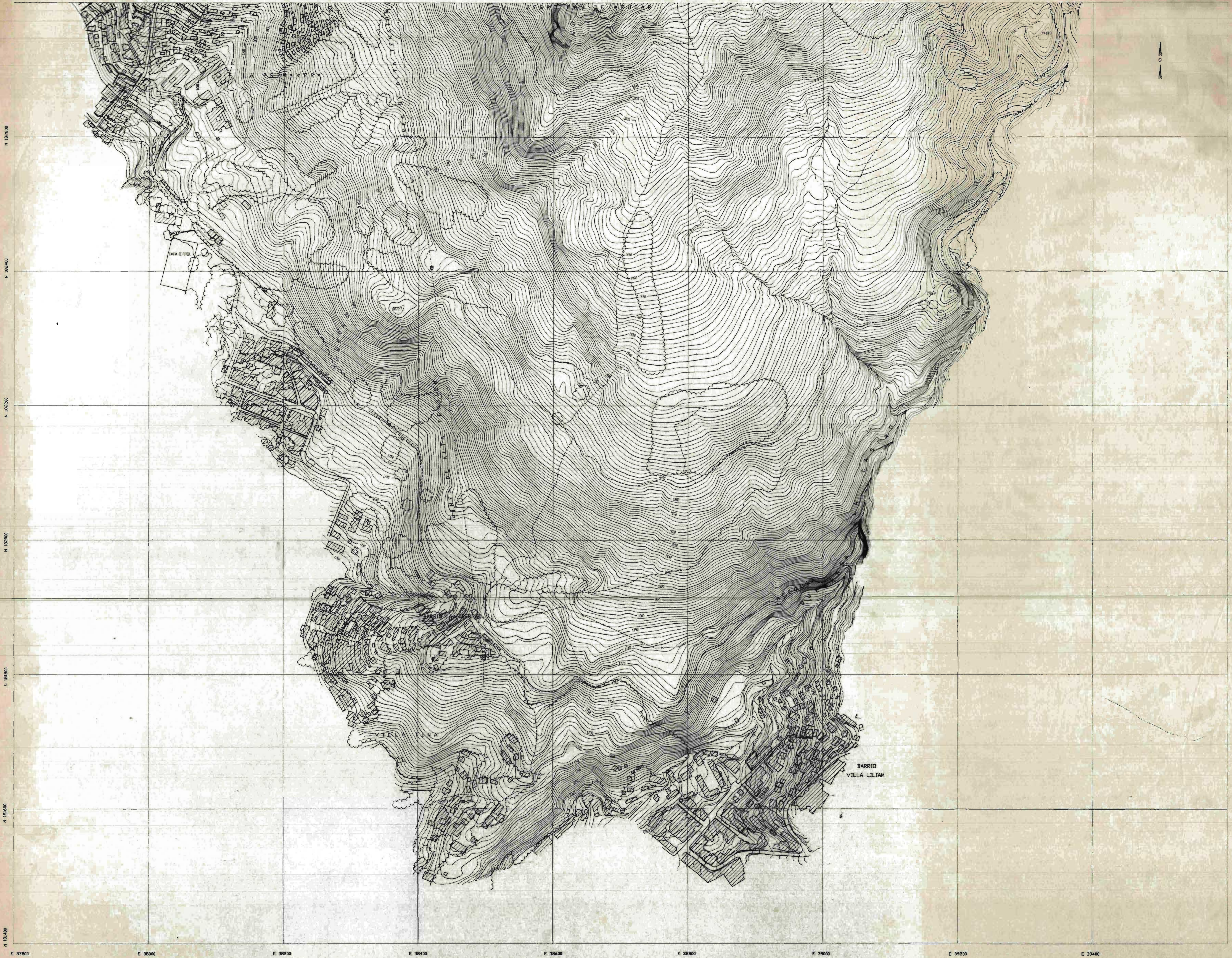
NOTA: Área Boscosa los curvas de nivel son aproximadas.

CONVENCIONES

Área Construida	
Curvas de nivel aproximadas	
Curvas de nivel Intermedias	
Río Quebrada	
Vegetación	
Cercos de Bosque	

PLANO ELABORADO POR:  
**AERDESTUDIOS LTDA.**





DEPARTAMENTO DE ANTIOQUIA  
Municipio de Medellín  
UNIVERSIDAD NACIONAL

Plano aerofotogramétrico elaborado con base en:  
Fotografías aéreas de aerostudios Fecha: Octubre de 1995  
Restricción Digital de aerostudios Fecha: Noviembre de 1995  
Fotocoordenadas basadas en coordenadas Gauss con origen en  
Santa Fe de Bogotá DC.

CONVENCIONES

Cercas	— x — x — x
Carreteras Pavimentadas	=====
Carreteras	-----
Cerros Fotogramétricos	x
Carreteras	-----
Línea de Alta Tensión	— ■ — ■ — ■
Puentes	— ( ) —

Zona  
**CERRO PAN DE AZÚCAR**  
ESCALA 1:2500  
0 50 100 150 200mts.  
INTERVALO CURVAS DE NIVEL CADA DOS METROS.  
NOTA: Área Boscosa las curvas de nivel son aproximadas.

CONVENCIONES

Área Construida	=====
Curvas de Nivel Aproximadas	~~~~~
Curvas de Nivel Afectadas	~~~~~
Río Quebradas	~~~~~
Vegetación	~~~~~
Cerro de Bosque	~~~~~

PLANO ELABORADO POR:  
**AEROSTUDIOS LTDA.**

