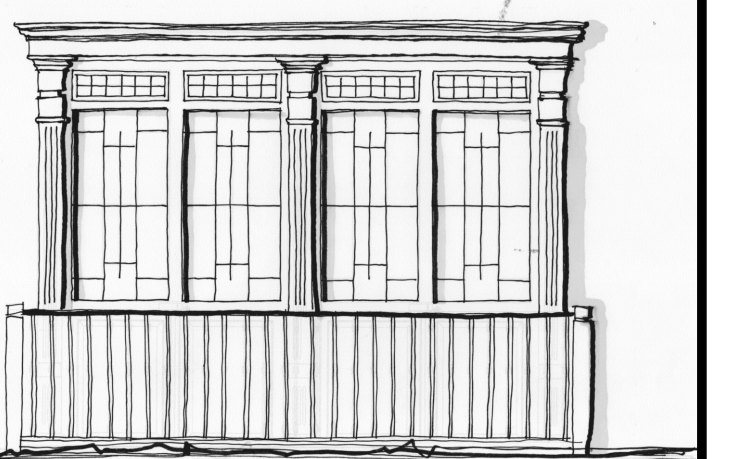


LISTADO DE PLANOS

#PLANO	NOMBRE	ESC
	LEVANTAMIENTO ARQUITECTONICO	
L-AR 01	LOCALIZACION GENERAL	1:50
L-AR 02	PLANTA PRIMER PISO	1:50
	PLANTA SEGUNDO PISO	1:50
L-AR 03	CORTE LONGITUDINAL A-A	1:50
	CORTE TRANSVERSAL A-A	1:50
	CORTE TRANSVERSAL C-C	1:50
	FACHADA POSTERIOR	1:50
L-AR 04	FACHADA PRINCIPAL	1:50
	PLANTA DE CUBIERTAS	1:50
L-AR 05	DETALLES CONSTRUCTIVOS	1:20
	PUERTAS Y VENTANAS	1:20
	CORTE FACHADA	1:20
	DETALLES PISOS	1:20
	LEVANTAMIENTO GEOMETRICO	
L-GE 01	PLANTA PRIMER PISO	1:50
	PLANTA SEGUNDO PISO	1:50
L-GE 02	CORTE LONGITUDINAL A-A	1:50
	CORTE TRANSVERSAL B-B	1:50
	CORTE TRANSVERSAL C-C	1:50
	FACHADA POSTERIOR	1:50
L-GE 03	FACHADA PRINCIPAL	1:50
	PLANTA CUBIERTAS	1:50
	ESQUEMAS DE DIAGNOSTICO	
	REGISTRO DE LESIONES	
C-RL 01	PLANTA PRIMER PISO	1:50
	PLANTA SERGUNDO PISO	1:50
C-RL 02	CORTE LONGITUDINAL A-A	1:50
	CORTE TRANSVERSAL B-B	1:50
	CORTE TRANSVERSAL C-C	1:50
	FACHADA POSTERIOR	1:50
C-RL 03	FACHADA PRINCIPAL	1:50
	PLANTA CUBIERTA	1:50

#PLANO	NOMBRE	ESC
	ESQUEMA DE DIAGNOSTICO	
	PATOLOGIAS	
C-PT 01	PLANTA PRIMER PISO	1:50
	PLANTA SEGUNDO PISO	1:50
C-PT 02	CORTE LONGITUDINAL A-A	1:50
	CORTE TRANSVERSAL B-B	1:50
	CORTE TRANSVERSAL C-C	1:50
	FACHADA POSTERIOR	1:50
C-PT 03	FACHADA PRINCIPAL	1:50
	PLANTA CUBIERTAS	1:50
	ACCIONES DE CONSERVACION GENERALES	
P-ACG 01	PLANTA PRIMER PISO	1:50
	PLANTA SERGUNDO PISO	1:50
P-ACG 02	CORTE LONGITUDINAL A-A	1:50
	CORTE TRANSVERSAL B-B	1:50
	CORTE TRANSVERSAL C-C	1:50
	FACHADA POSTERIOR	1:50
P-ACG 03	FACHADA PRINCIPAL	1:50
	PLANTA CUBIERTA	1:50
	ACCIONES DE CONSERVA ESPECIFICAS	
P-ACE 04	PLANTA PRIMER PISO	1:50
	PLANTA SEGUNDO PISO	1:50
P-ACE 05	CORTE LONGITUDINAL A-A	1:50
	CORTE TRANSVERSAL B-B	1:50
	CORTE TRANSVERSAL C-C	1:50
	FACHADA POSTERIOR	1:50
P-ACE 06	FACHADA PRINCIPAL	1:50
	PLANTA DE CUBIERTAS	1:50



Proyecto de Restauración de una casa del siglo XIX en el Centro Histórico de Bogotá, declarada como Bien de Interés Cultural

Presentado por:

SANDRA ROJAS SARMIENTO

Directora:

Arq. JUANITA BARBOSA GÓMEZ

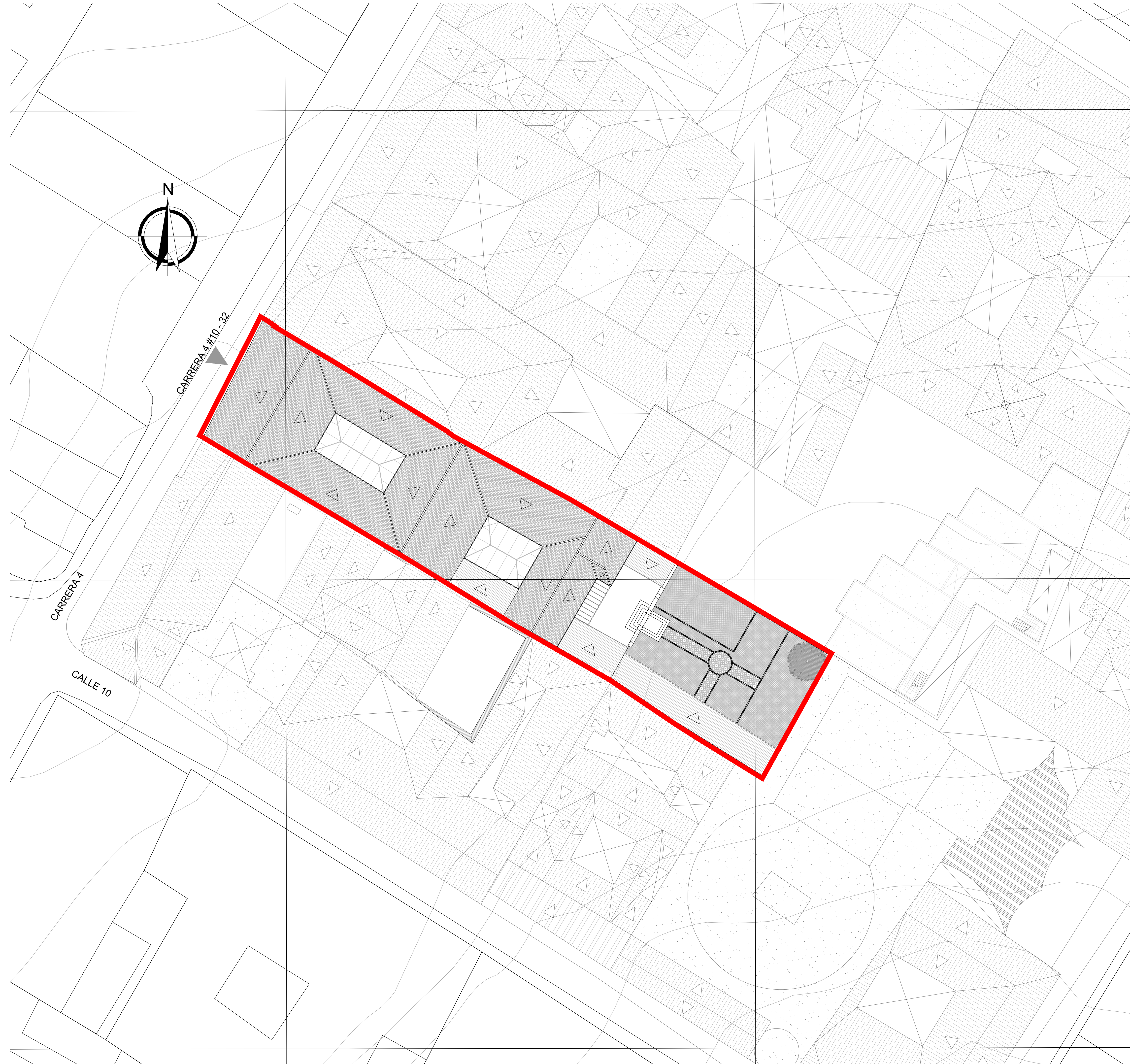
Contiene:

LEVANTAMIENTO ARQUITECTÓNICO

LOCALIZACIÓN GENERAL

L - AR 01

Escala Indicada Fecha 28.06.19



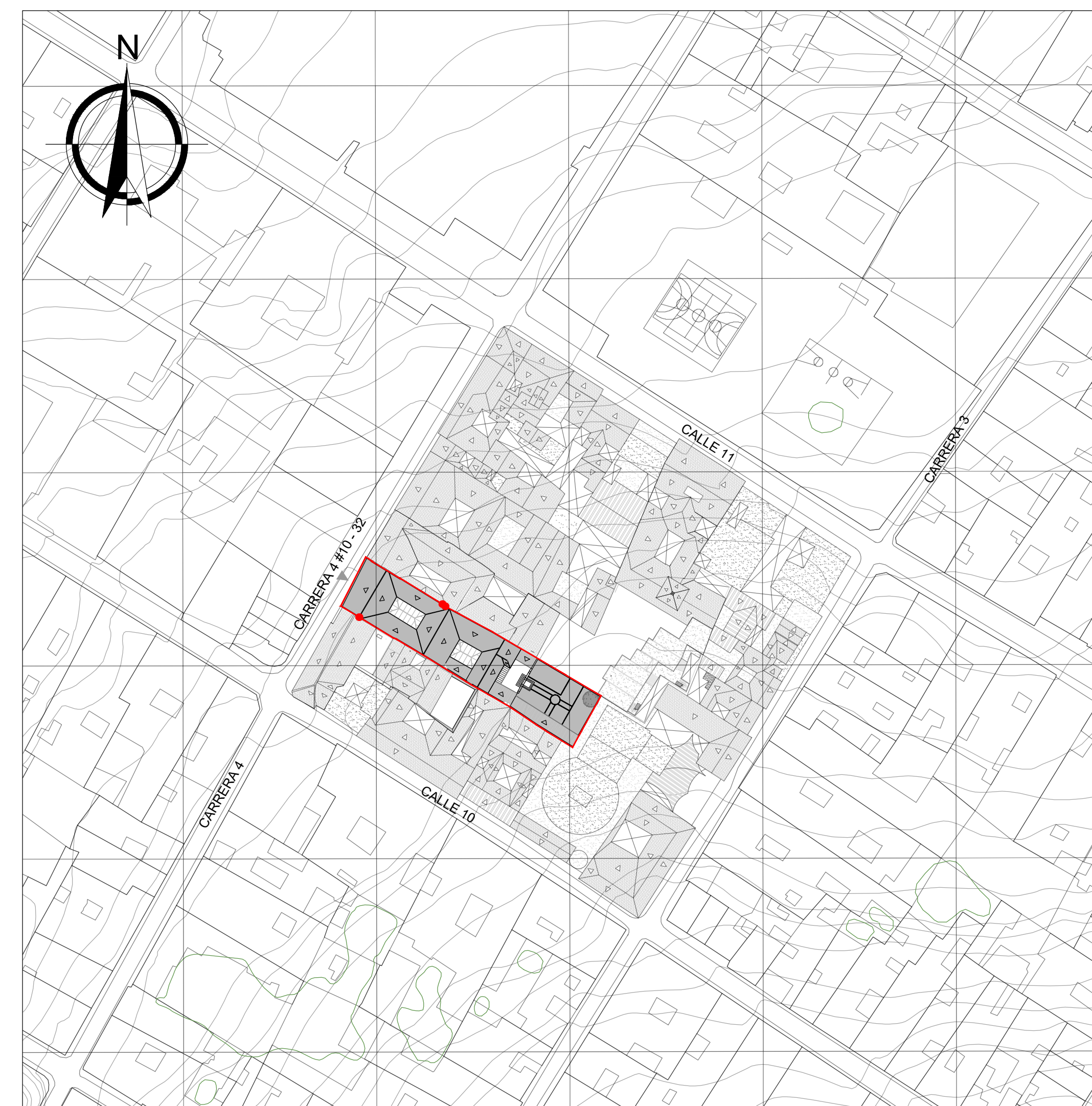
LOCALIZACIÓN GENERAL

ESCALA 1: 200



AEROFOTOGRAFÍA - CENTRO HISTÓRICO

COLÓN LLAMAS, L. (2010). BOGOTÁ: VUELO AL PASADO. COLOMBIA: VILLEGAS



LOCALIZACIÓN GENERAL

ESCALA 1: 1000



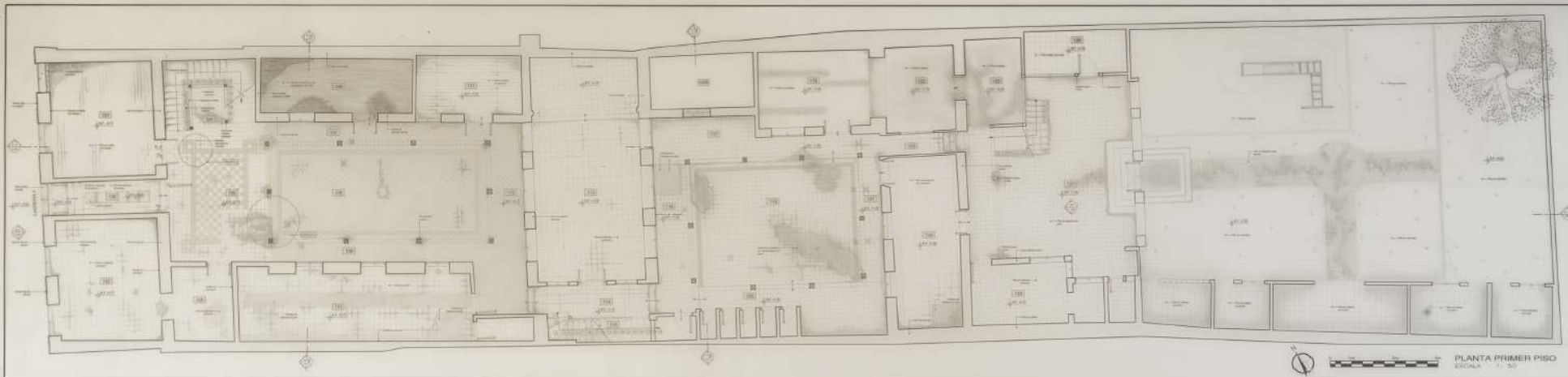
FACHADA PRINCIPAL

ESCALA 1: 150

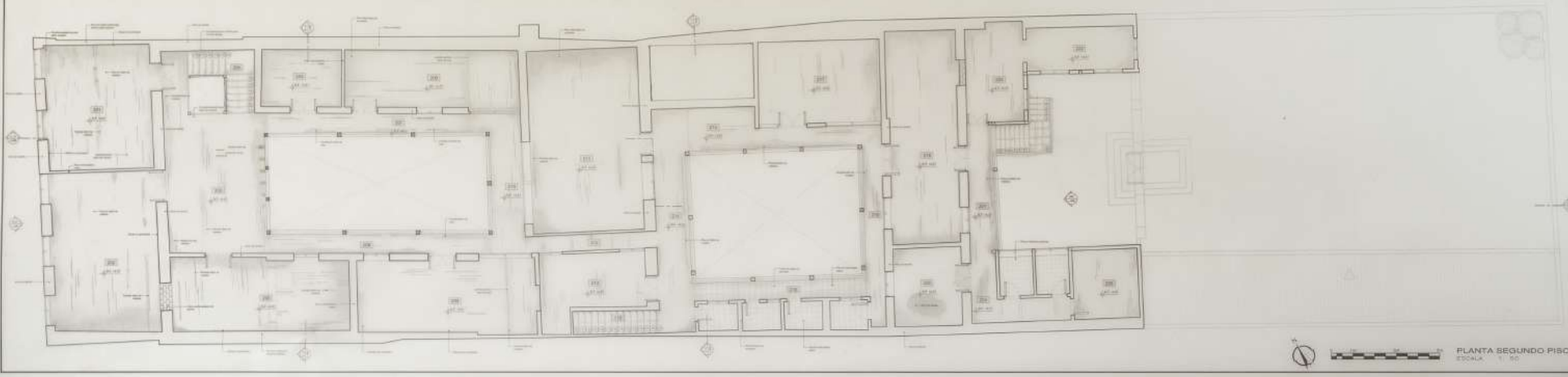


DELIMITACIÓN DEL CENTRO HISTÓRICO

INSTITUTO DISTRITAL DE PATRIMONIO CULTURAL (2015). PLAN DE REVITALIZACIÓN DEL CENTRO TRADICIONAL DE BOGOTÁ. COLOMBIA: IDPC



PLANTA PRIMER PISO
ESCALA 1:50



PLANTA SEGUNDO PISO
ESCALA 1:50



Proyecto de Restauración de una casa del siglo XIX en el Centro Histórico de Bogotá, declarada como Bien de Interés Cultural

Presentado por: SANDRA ROJAS SARMIENTO

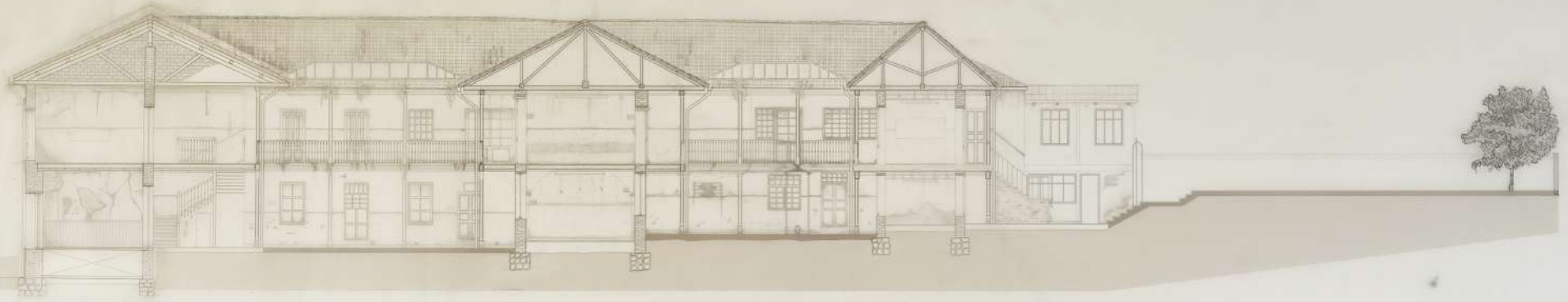
Director: AVILA JUANITA BARBOSA GÓMEZ

Cóncel: LEVANTAMIENTO ARQUITECTÓNICO

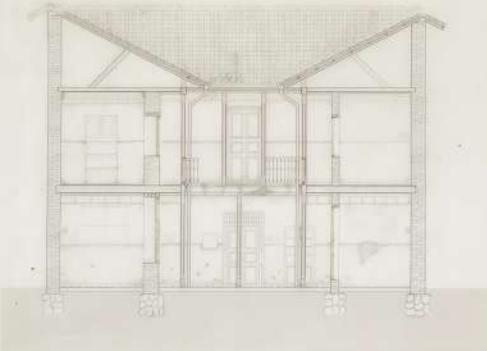
LEVANTAMIENTO ARQUITECTÓNICO

CORTE LONGITUDINAL A-A
CORTE TRANSVERSAL B-B
CORTE TRANSVERSAL C-C
FACHADA POSTERIOR

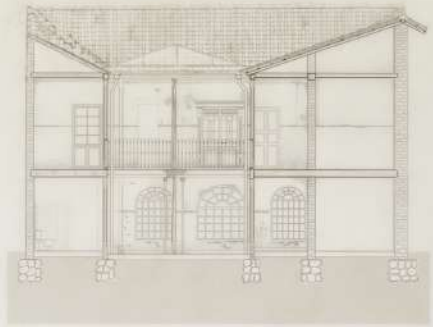
Escala: 1:50 Fecha: 28.06.19



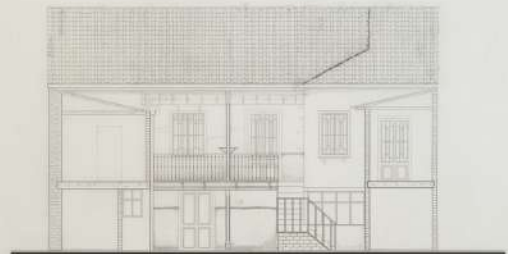
CORTE LONGITUDINAL A - A'
ESCALA 1:50



CORTE TRANSVERSAL B-B'
ESCALA 1:50

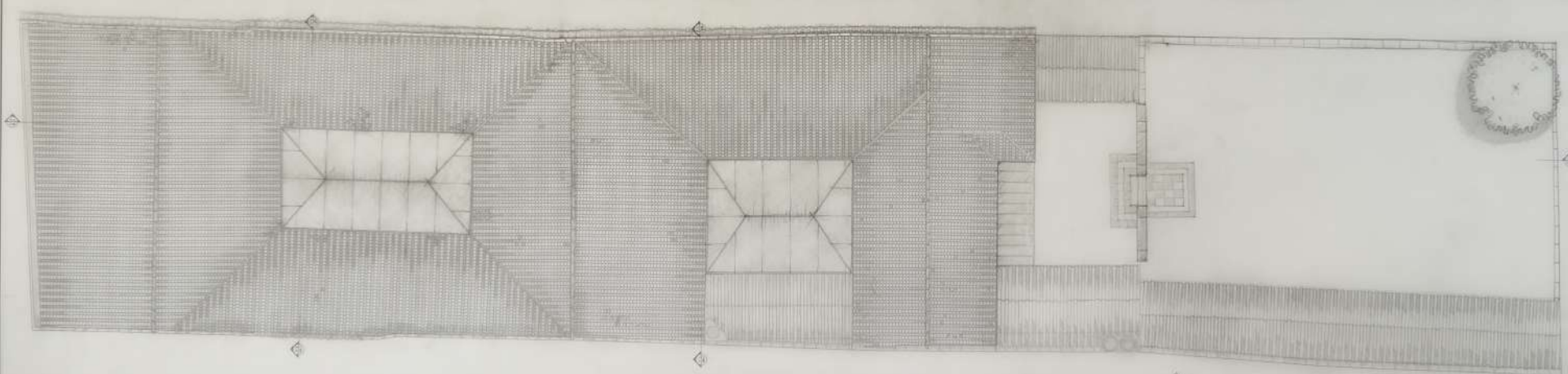
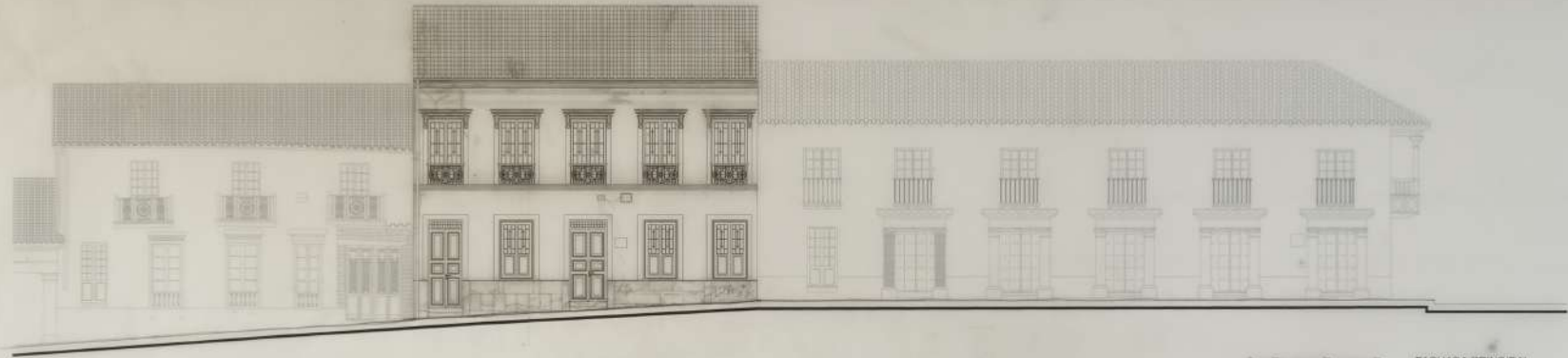


CORTE TRANSVERSAL C-C'
ESCALA 1:50



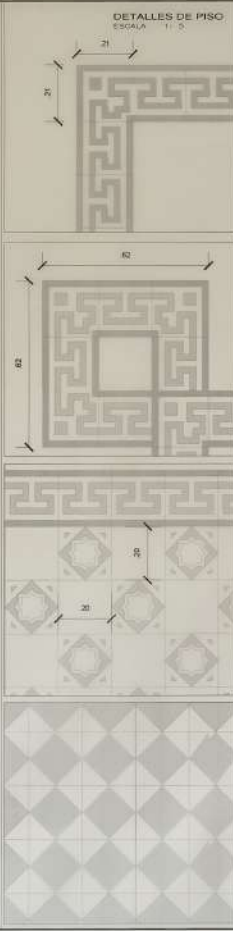
FACHADA POSTERIOR
ESCALA 1:50



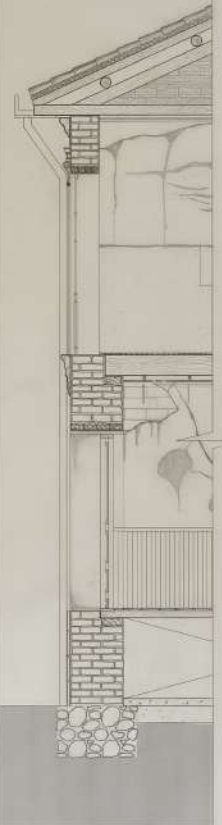




PUERTAS Y VENTANAS
ESCALA 1:20



DETALLES DE PISO
ESCALA 1:10



CORTE FACHADA
ESCALA 1:20



FITOSANITARIO CUBIERTA
ESCALA 1:100



Maestría en Conservación del Patrimonio Cultural Inmueble

TRABAJO FINAL DE MAESTRIA



Proyecto de Restauración de una casa del siglo XIX en el Centro Histórico de Bogotá, declarada como Bien de Interés Cultural

Presentado por:
SANDRA ROJAS SARMIENTO

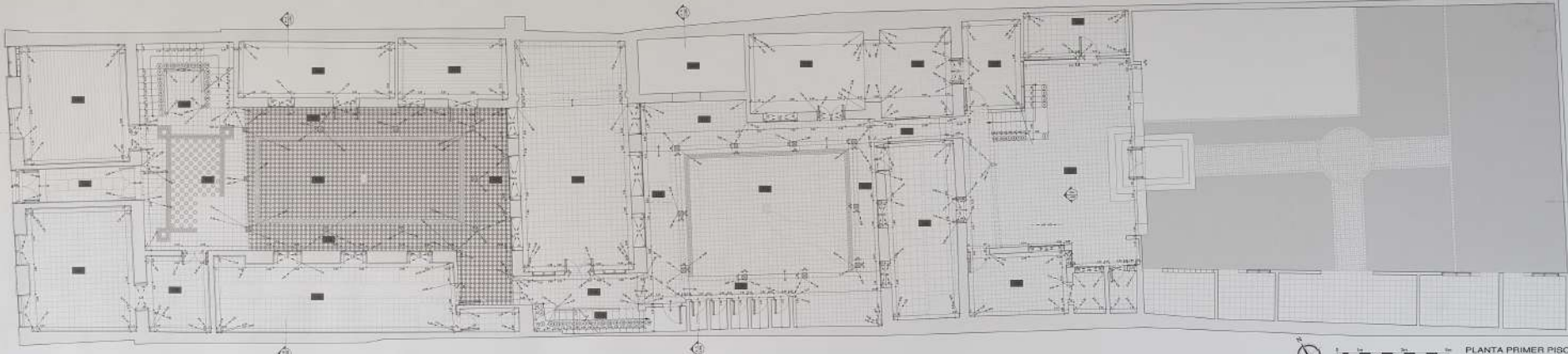
Directora:

Arq. JUANITA BARBOSA GÓMEZ

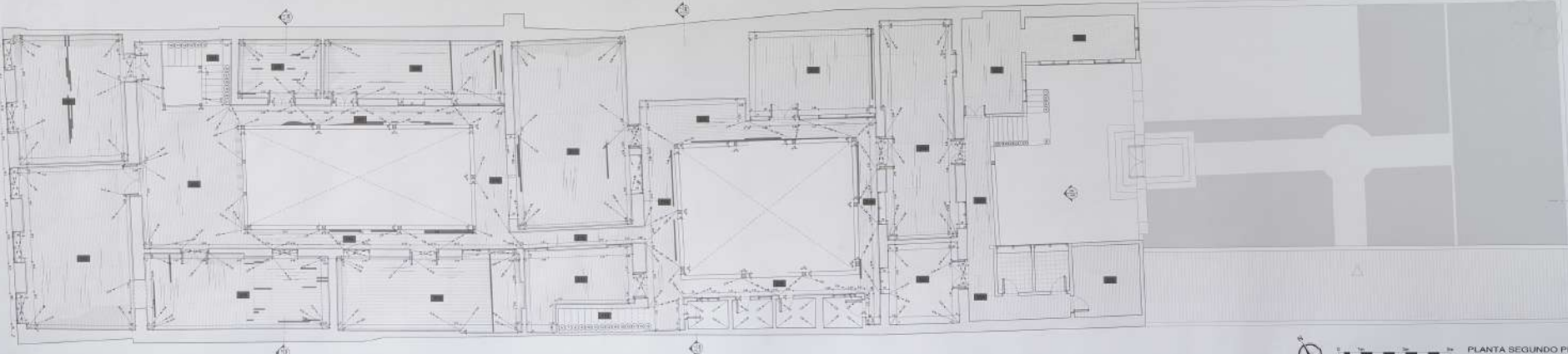
Contiene:
LEVANTAMIENTO ARQUITECTÓNICO

DETALLES CONSTRUCTIVOS

Estado Indicado Fecha 28.06.18



PLANTA PRIMER PISO
Escala: 1:50



PLANTA SEGUNDO PISO
Escala: 1:50



Presentado por:

SANDRA ROJAS SARMIENTO

Dirección:

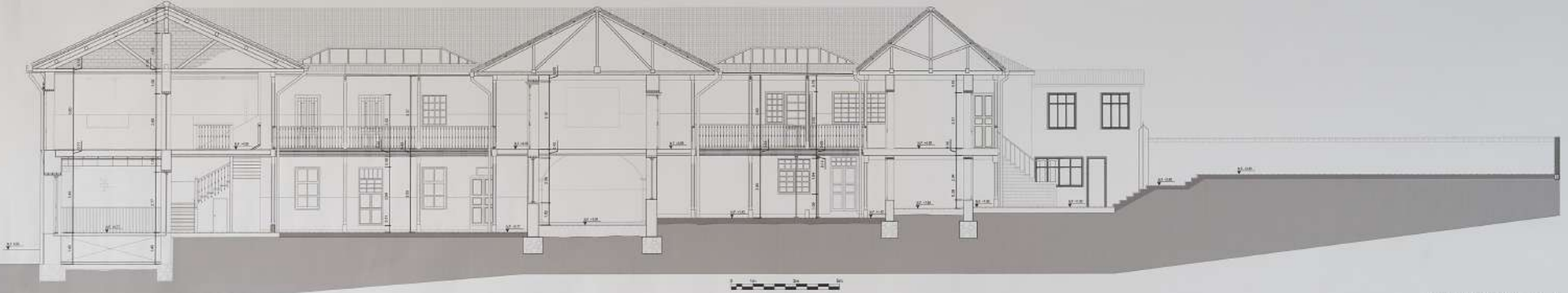
Arq. JUANITA BARBOSA GÓMEZ

Cómite:

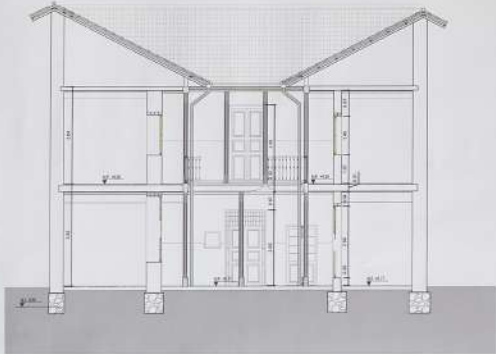
LEVANTAMIENTO
GEOMÉTRICO

CORTE LONGITUDINAL A-A
CORTE TRANSVERSAL B-B
CORTE TRANSVERSAL C-C
FACHADA POSTERIOR

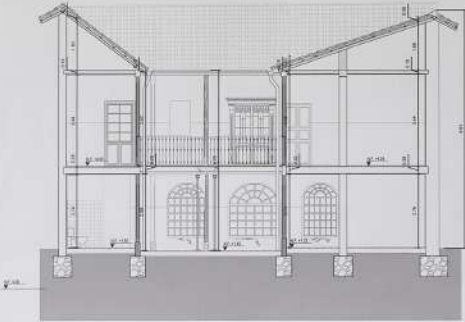
Escala: 1:50 Fecha: 28.06.19



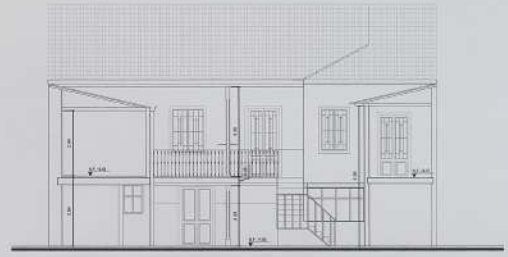
CORTE LONGITUDINAL A - A'
ESCALA 1:50



CORTE TRANSVERSAL B-B'
ESCALA 1:50



CORTE TRANSVERSAL C-C'
ESCALA 1:50



FACHADA POSTERIOR
ESCALA 1:50





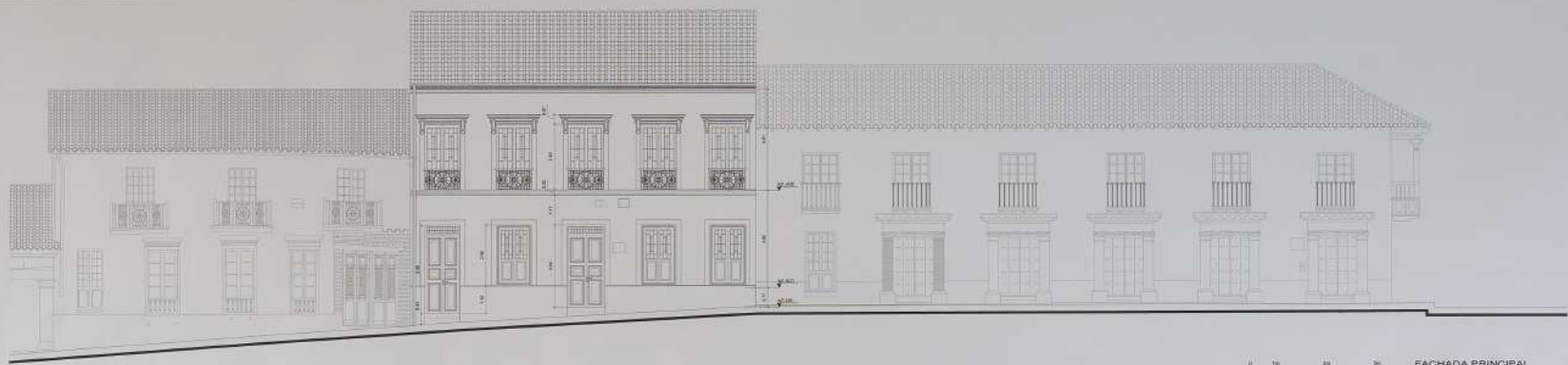
Proyecto de Restauración de una casa del siglo XIX en el Centro Histórico de Bogotá, declarada como Bien de Interés Cultural

Presentado por:
SANDRA ROJAS SARMIENTO
Directora:
Arq. JUANITA BARBOSA GÓMEZ
Coordinadora:

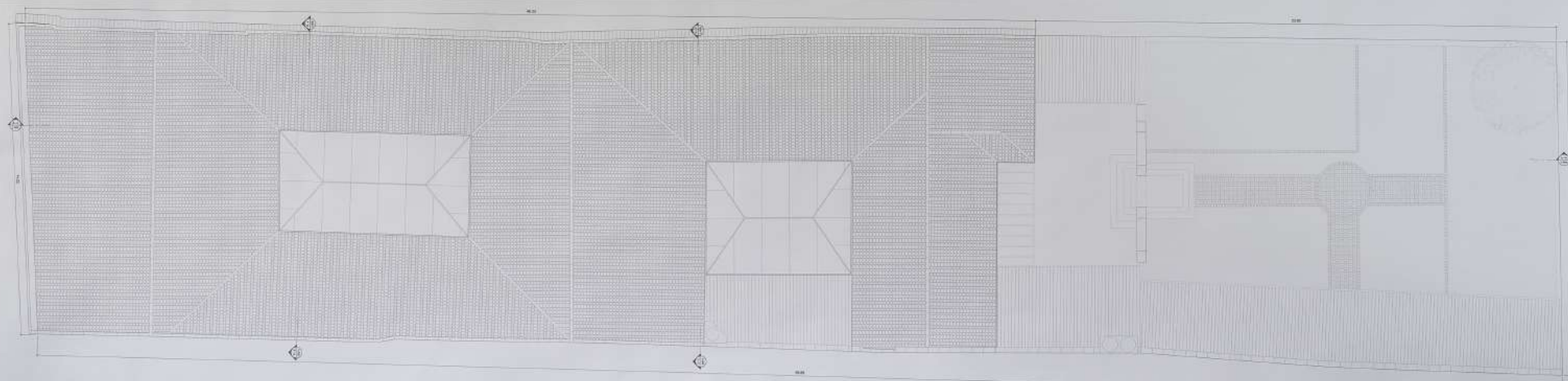
LEVANTAMIENTO GEOMÉTRICO

FACHADA PRINCIPAL PLANTA CUBIERTA

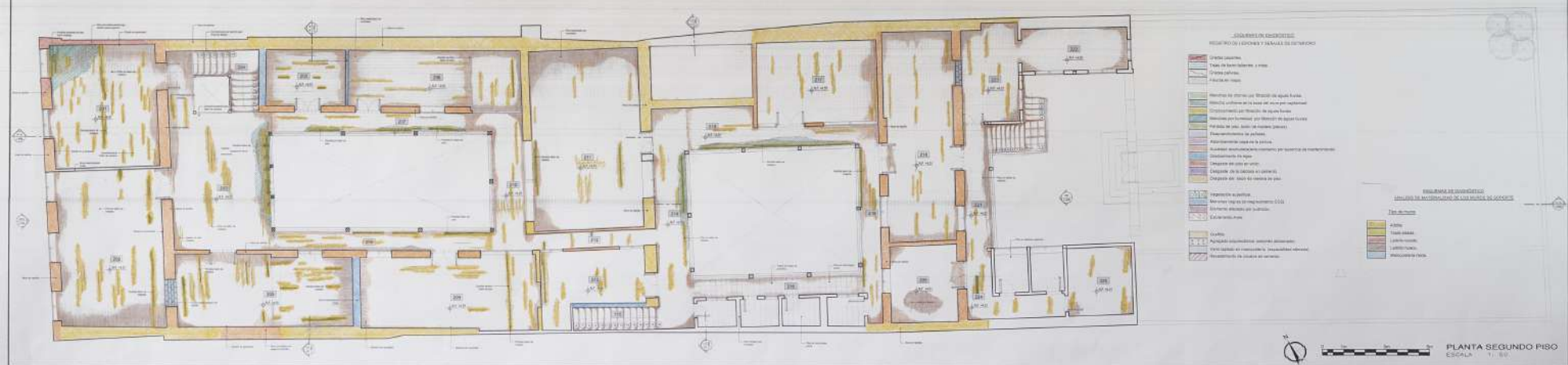
Escala: 1:50 Fecha: 28.06.19



FACHADA PRINCIPAL ESCALA 1:50



PLANTA DE CUBIERTA ESCALA 1:50

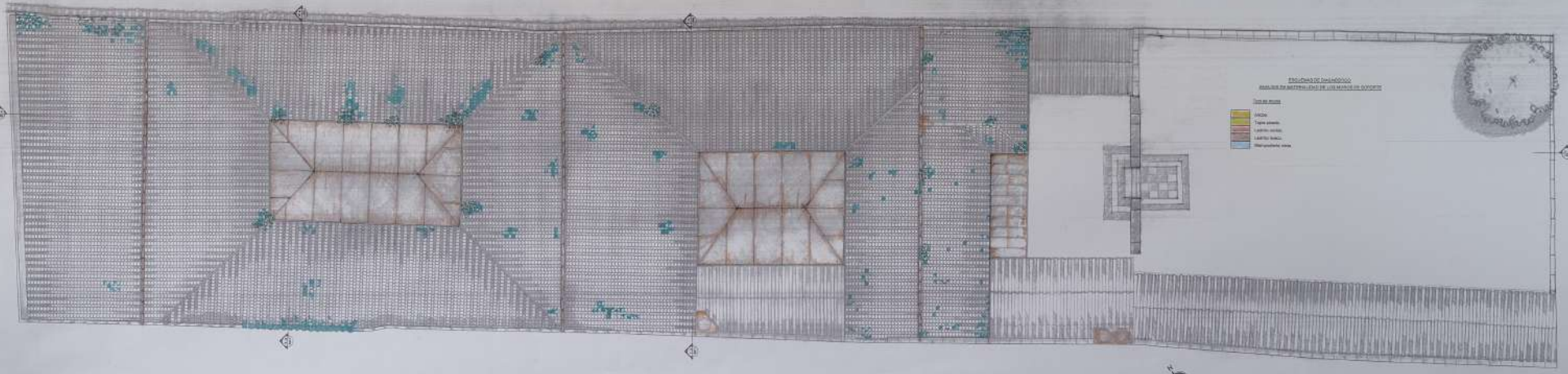




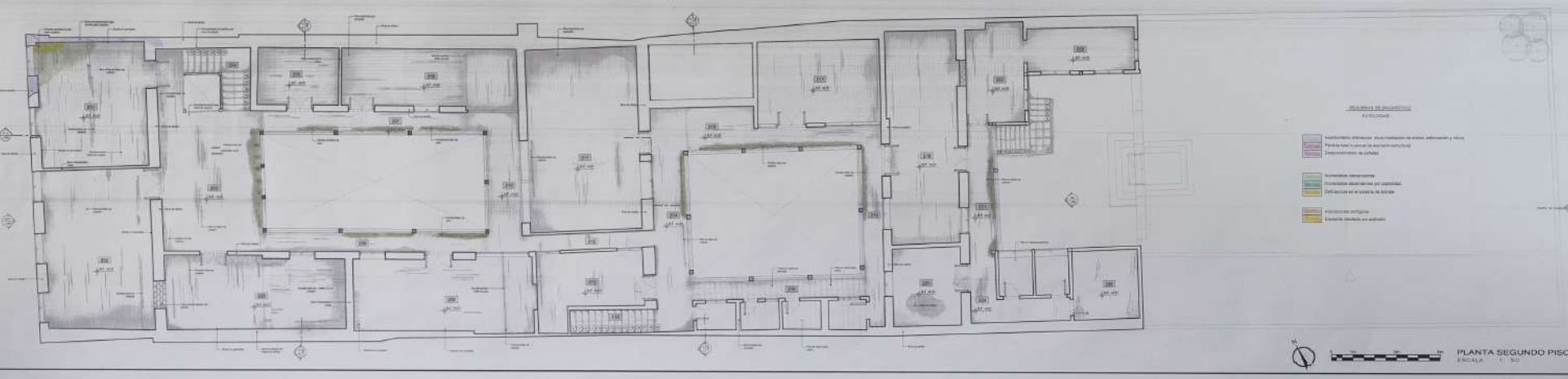
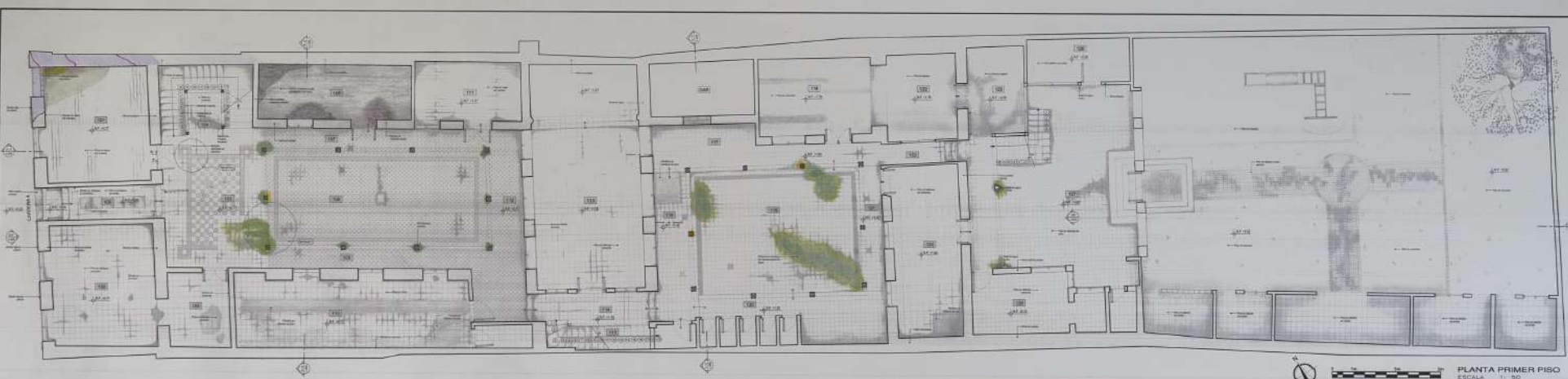
- LEYENDA DE LESIONES Y TIPO DE DAÑOS:
- Grietas horizontales
 - Trazos de agua pluvial y viento
 - Grietas verticales
 - Pérdida de masa
 - Manchas de óxido por filtración de agua lluvia
 - Manchas oscuras en la pared de origen por contaminación
 - Contaminación del material de agua lluvia
 - Manchas de humedad por filtración de agua lluvia
 - Manchas de agua lluvia de origen exterior
 - Desmoronamiento de pintura
 - Desmoronamiento de yeso de la pared
 - Incrustación de organismos acuáticos por filtración de agua lluvia en
 - Incrustación de algas
 - Desgaste de pintura en el alero
 - Desgaste de la pintura en el exterior
 - Desgaste del agua de lluvia en la pared
- LEGENDA DE MATERIALES:
- Mampuesto tradicional
 - Mampuesto tipo antiguo (construcción 1900)
 - Mampuesto tipo moderno
 - Escayola tradicional
- LEGENDA DE TIPO DE DAÑOS:
- Grietas
 - Puntuales (manchas, huellas, deterioro)
 - Manchas oscuras (contaminación, humedad)
 - Pérdida de masa (desmoronamiento)



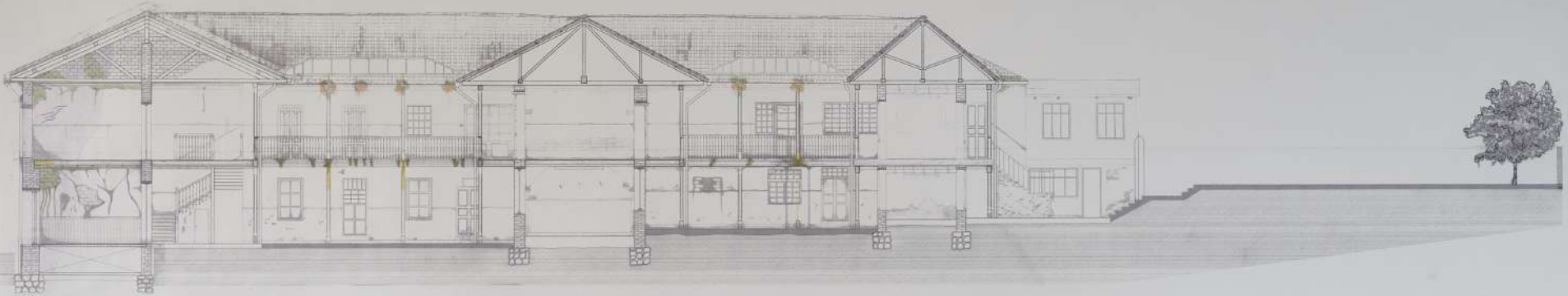
FACHADA PRINCIPAL
ESCALA 1:50



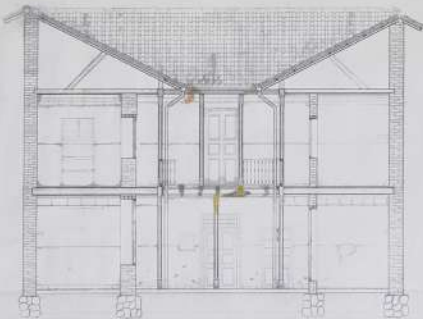
PLANTA DE CUBIERTA
ESCALA 1:50



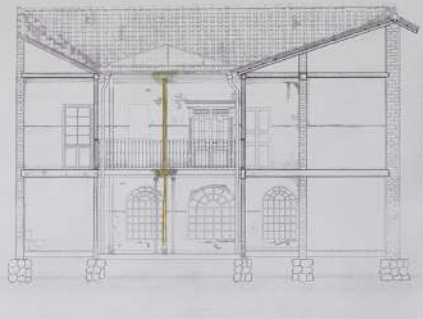
- SÍMBOLOS DE PATOLOGÍAS PATOLÓGICAS**
- Humedad excesiva, moldes, hongos de origen bacteriano y virus
 - Pérdida total o parcial de estructura estructural
 - Desmoronamiento de cubiertas
 - Corrosión de metales
 - Humedades ocasionales por condensación
 - Deficiencias en el sistema de drenaje
 - Infiltraciones de agua
 - Elementos dañados por acción



CORTE LONGITUDINAL A - A'
ESCALA 1: 50



CORTE TRANSVERSAL B-B'
ESCALA 1: 50



CORTE TRANSVERSAL C - C'
ESCALA 1: 50

- ESQUEMA DE PATOLOGÍAS PATOLÓGICAS
- Maderamen deteriorado: Análisis de maderamen de calidad, deteriorado y reemplazo
 - Reparación de la estructura de maderamen deteriorado
 - Reparación de la estructura de maderamen deteriorado
 - Reparación de la estructura de maderamen deteriorado
 - Reparación de la estructura de maderamen deteriorado
 - Reparación de la estructura de maderamen deteriorado

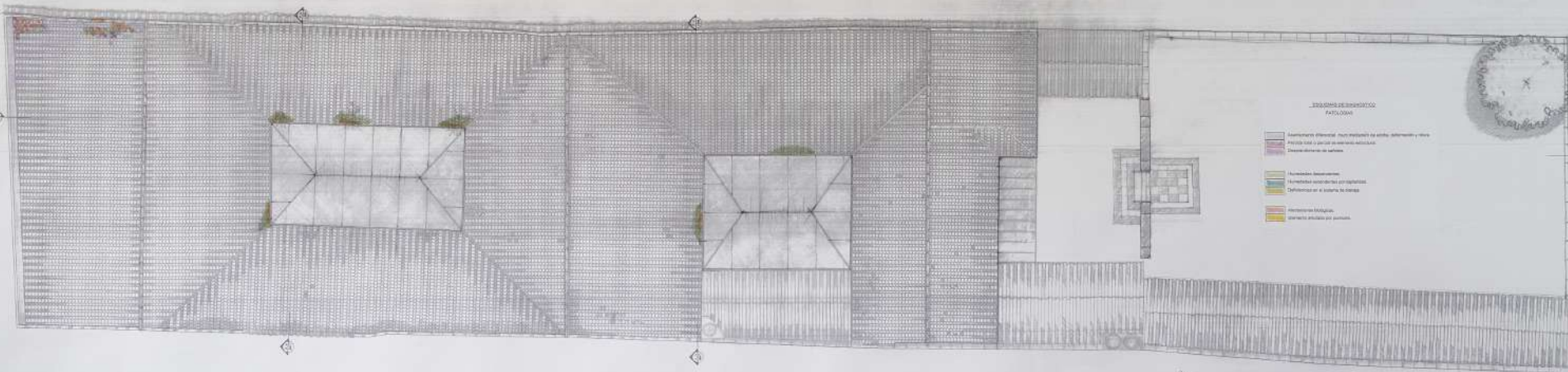


FACHADA POSTERIOR
ESCALA 1: 50





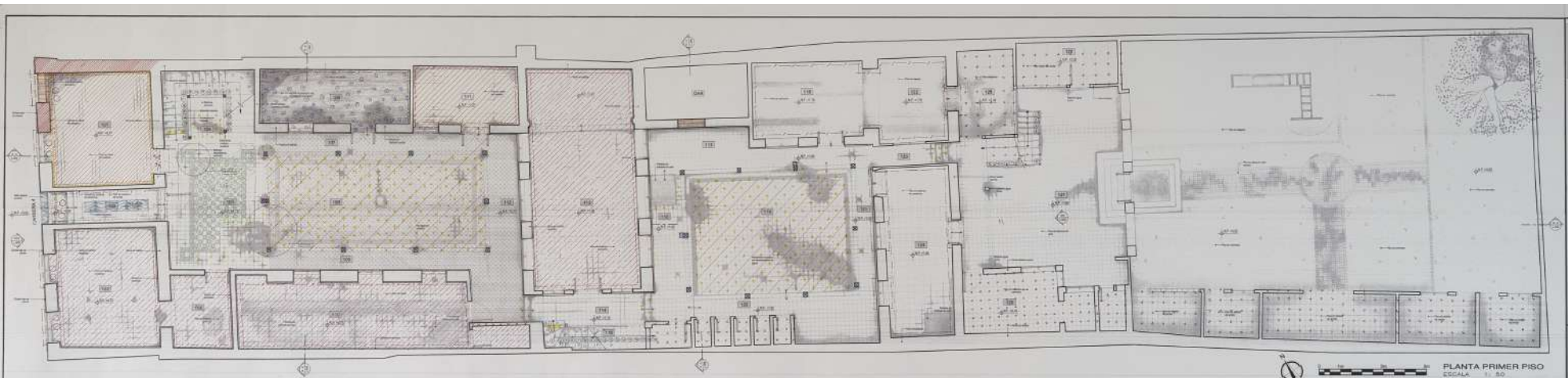
FACHADA PRINCIPAL
ESCALA 1:50



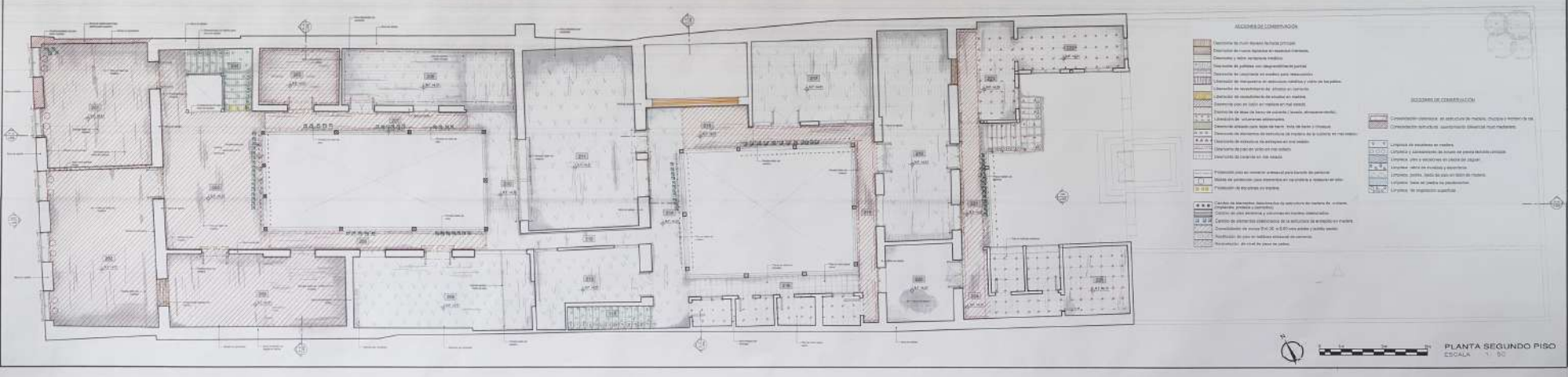
ESQUEMA DE DIAGNÓSTICO PATOLOGÍAS

- Asentamiento diferencial, movimiento de suelos, deformación y fisura. Pérdida total o parcial de material estructural. (Señalar dirección de grietas)
- Humedades: Infiltraciones. Humedades capilares. Humedades por condensación. (Indicar dirección de la columna de humedad)
- Intemperismo: Mollicidad, carbonización, etc. (Indicar dirección de grietas)

PLANTA DE CUBIERTA
ESCALA 1:50



PLANTA PRIMER PISO
ESCALA: 1:50



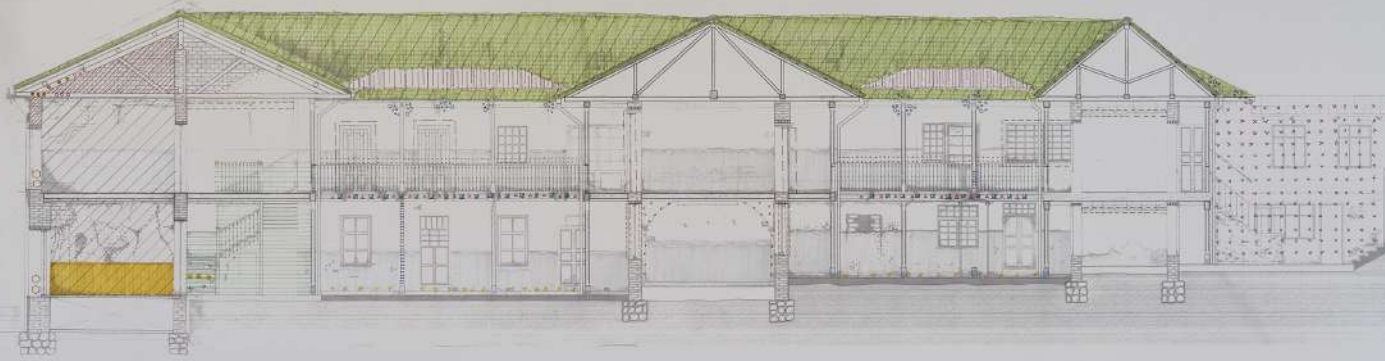
PLANTA SEGUNDO PISO
ESCALA: 1:50

ACCIONES DE CONSERVACION

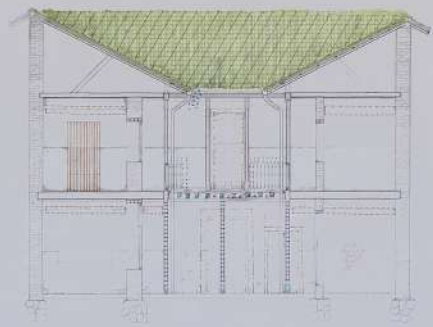
	Remoción de finitos no estructurales
	Remoción de muros no estructurales de mampostería
	Limpiar y reparar mampostería
	Remoción de yesos con reemplazo de juntas
	Remoción de yesos con reemplazo de juntas con refuerzo
	Remoción de yesos con reemplazo de juntas con refuerzo y reparación de elementos estructurales
	Remoción de yesos con reemplazo de juntas con refuerzo y reparación de elementos estructurales y mampostería
	Remoción de yesos con reemplazo de juntas con refuerzo y reparación de elementos estructurales, mampostería y concreto
	Remoción de yesos con reemplazo de juntas con refuerzo y reparación de elementos estructurales, mampostería, concreto y acero
	Remoción de yesos con reemplazo de juntas con refuerzo y reparación de elementos estructurales, mampostería, concreto, acero y madera
	Remoción de yesos con reemplazo de juntas con refuerzo y reparación de elementos estructurales, mampostería, concreto, acero, madera y techo
	Remoción de yesos con reemplazo de juntas con refuerzo y reparación de elementos estructurales, mampostería, concreto, acero, madera, techo y muros exteriores
	Remoción de yesos con reemplazo de juntas con refuerzo y reparación de elementos estructurales, mampostería, concreto, acero, madera, techo, muros exteriores e interiores
	Remoción de yesos con reemplazo de juntas con refuerzo y reparación de elementos estructurales, mampostería, concreto, acero, madera, techo, muros exteriores e interiores y pisos
	Remoción de yesos con reemplazo de juntas con refuerzo y reparación de elementos estructurales, mampostería, concreto, acero, madera, techo, muros exteriores e interiores, pisos y escaleras
	Remoción de yesos con reemplazo de juntas con refuerzo y reparación de elementos estructurales, mampostería, concreto, acero, madera, techo, muros exteriores e interiores, pisos, escaleras y techo

ESCALAS DE CONSERVACION

	Conservación de mampostería
	Conservación de mampostería y reparación de elementos estructurales
	Conservación de mampostería, reparación de elementos estructurales y mampostería
	Conservación de mampostería, reparación de elementos estructurales, mampostería y concreto
	Conservación de mampostería, reparación de elementos estructurales, mampostería, concreto y acero
	Conservación de mampostería, reparación de elementos estructurales, mampostería, concreto, acero y madera
	Conservación de mampostería, reparación de elementos estructurales, mampostería, concreto, acero, madera y techo
	Conservación de mampostería, reparación de elementos estructurales, mampostería, concreto, acero, madera, techo y muros exteriores
	Conservación de mampostería, reparación de elementos estructurales, mampostería, concreto, acero, madera, techo, muros exteriores e interiores
	Conservación de mampostería, reparación de elementos estructurales, mampostería, concreto, acero, madera, techo, muros exteriores e interiores y pisos
	Conservación de mampostería, reparación de elementos estructurales, mampostería, concreto, acero, madera, techo, muros exteriores e interiores, pisos y escaleras
	Conservación de mampostería, reparación de elementos estructurales, mampostería, concreto, acero, madera, techo, muros exteriores e interiores, pisos, escaleras y techo

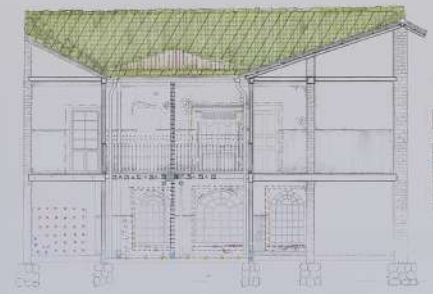


CORTE LONGITUDINAL A - A'
ESCALA 1:50



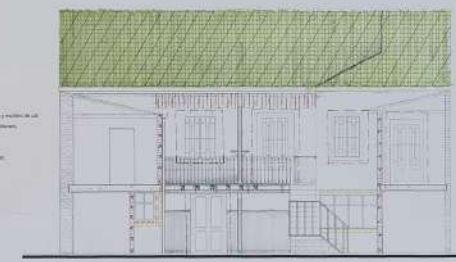
CORTE TRANSVERSAL B B'
ESCALA 1:50

- LEGENDA DE CONSERVACIÓN
- Elementos de protección del patrimonio
 - Elementos de conservación del patrimonio
 - Elementos de restauración del patrimonio
 - Elementos de protección del patrimonio (estructura)
 - Elementos de conservación del patrimonio (estructura)
 - Elementos de restauración del patrimonio (estructura)
 - Elementos de protección del patrimonio (interiores)
 - Elementos de conservación del patrimonio (interiores)
 - Elementos de restauración del patrimonio (interiores)
 - Elementos de protección del patrimonio (exterior)
 - Elementos de conservación del patrimonio (exterior)
 - Elementos de restauración del patrimonio (exterior)



CORTE TRANSVERSAL C - C'
ESCALA 1:50

- LEGENDA DE CONSERVACIÓN
- Elementos de protección del patrimonio
 - Elementos de conservación del patrimonio
 - Elementos de restauración del patrimonio
 - Elementos de protección del patrimonio (estructura)
 - Elementos de conservación del patrimonio (estructura)
 - Elementos de restauración del patrimonio (estructura)
 - Elementos de protección del patrimonio (interiores)
 - Elementos de conservación del patrimonio (interiores)
 - Elementos de restauración del patrimonio (interiores)
 - Elementos de protección del patrimonio (exterior)
 - Elementos de conservación del patrimonio (exterior)
 - Elementos de restauración del patrimonio (exterior)



FACHADA POSTERIOR
ESCALA 1:50





Proyecto de Restauración de una casa del siglo XIX en el Centro Histórico de Bogotá, declarada como Bien de Interés Cultural

Presentado por:

SANDRA ROJAS SARMENTO

Directora:

Arq. JUANTA BARBOSA GÓMEZ

Codifica:

ACCIONES DE CONSERVACIÓN

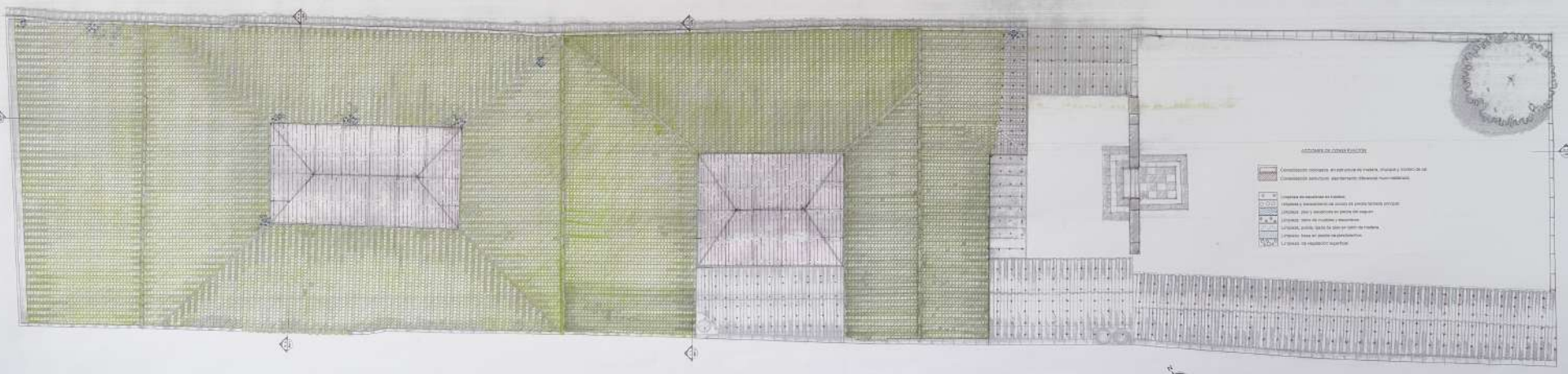
FACHADA PRINCIPAL PLANTA CUBIERTA

LEGENDA DE CONSERVACIÓN:

Mano de obra en obra nueva	Restauración de fachada
Reparación de la fachada en obra nueva	Reparación de fachada en obra nueva
Reparación de fachada en obra nueva	Reparación de fachada en obra nueva
Reparación de fachada en obra nueva	Reparación de fachada en obra nueva
Reparación de fachada en obra nueva	Reparación de fachada en obra nueva
Reparación de fachada en obra nueva	Reparación de fachada en obra nueva
Reparación de fachada en obra nueva	Reparación de fachada en obra nueva
Reparación de fachada en obra nueva	Reparación de fachada en obra nueva
Reparación de fachada en obra nueva	Reparación de fachada en obra nueva
Reparación de fachada en obra nueva	Reparación de fachada en obra nueva



FACHADA PRINCIPAL
ESCALA 1:50



LEGENDA DE ACCIONES DE CONSERVACIÓN:

Conservación integral de la fachada, pintura y acabado de la fachada
Conservación integral de la fachada, pintura y acabado de la fachada
Conservación integral de la fachada, pintura y acabado de la fachada
Conservación integral de la fachada, pintura y acabado de la fachada
Conservación integral de la fachada, pintura y acabado de la fachada
Conservación integral de la fachada, pintura y acabado de la fachada
Conservación integral de la fachada, pintura y acabado de la fachada
Conservación integral de la fachada, pintura y acabado de la fachada

PLANTA DE CUBIERTA
ESCALA 1:50



Presentado por:

SANDRA ROJAS SARMENTO

Directora:

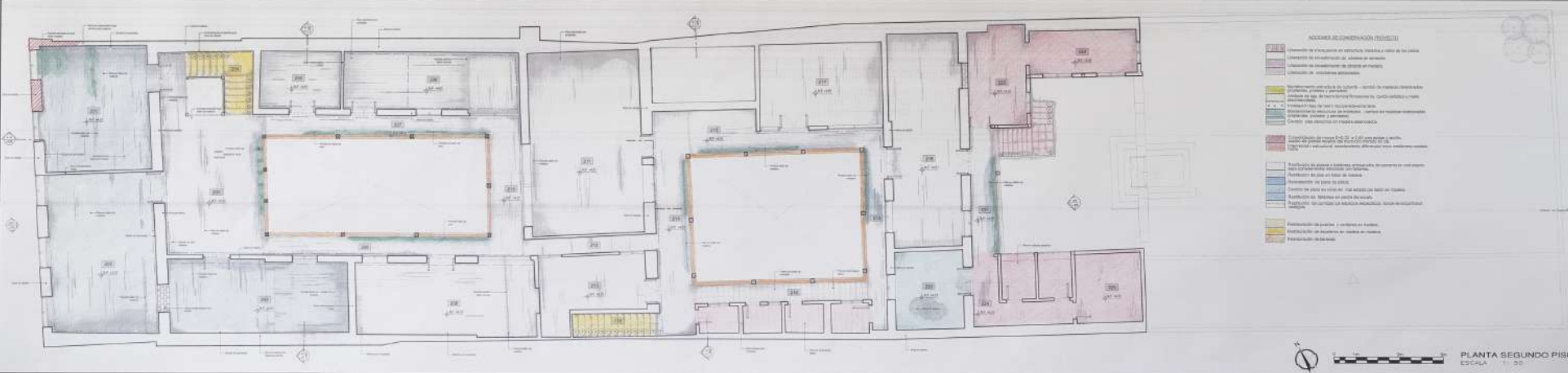
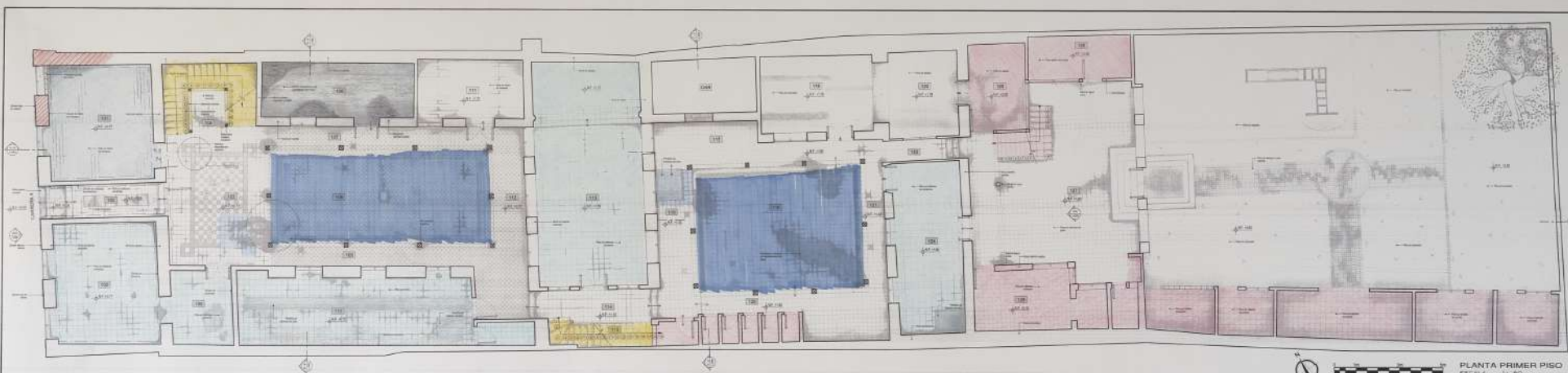
Arq. JUANITA BARBOSA GÓMEZ

Contiene:

**ACCIONES DE
CONSERVACIÓN**

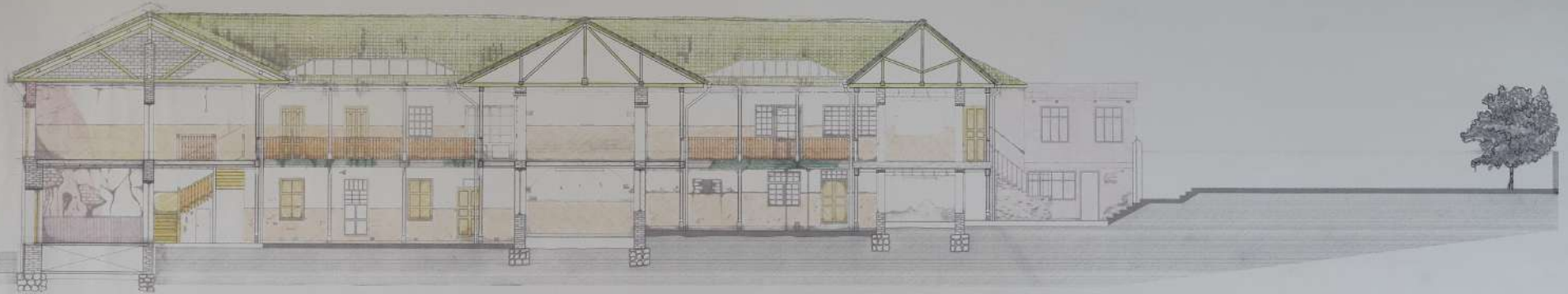
PLANTA PRIMER PISO
PLANTA SEGUNDO PISO

Escala 1:50 Fecha 28.06.19

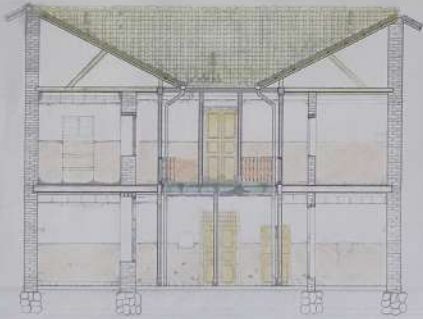


ACCIONES DE CONSERVACIÓN REVISADAS

	Elementos de estructura en estructura histórica y resto de la planta
	Elementos de estructura de apoyo de soporte
	Elementos de estructura de apoyo de soporte
	Elementos de estructura de apoyo de soporte
	Mantenimiento de zonas de utilidad - cambio de espacio (estructuras, muros, paredes, puertas)
	Restauración de zonas de utilidad - cambio de espacio (estructuras, muros, paredes, puertas)
	Restauración de zonas de utilidad - cambio de espacio (estructuras, muros, paredes, puertas)
	Restauración de zonas de utilidad - cambio de espacio (estructuras, muros, paredes, puertas)
	Restauración de zonas de utilidad - cambio de espacio (estructuras, muros, paredes, puertas)
	Restauración de zonas de utilidad - cambio de espacio (estructuras, muros, paredes, puertas)
	Restauración de zonas de utilidad - cambio de espacio (estructuras, muros, paredes, puertas)
	Restauración de zonas de utilidad - cambio de espacio (estructuras, muros, paredes, puertas)
	Restauración de zonas de utilidad - cambio de espacio (estructuras, muros, paredes, puertas)
	Restauración de zonas de utilidad - cambio de espacio (estructuras, muros, paredes, puertas)
	Restauración de zonas de utilidad - cambio de espacio (estructuras, muros, paredes, puertas)
	Restauración de zonas de utilidad - cambio de espacio (estructuras, muros, paredes, puertas)
	Restauración de zonas de utilidad - cambio de espacio (estructuras, muros, paredes, puertas)

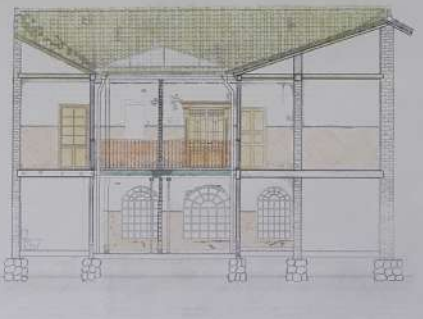


CORTE LONGITUDINAL A - A'
ESCALA 1: 50



CORTE TRANSVERSAL B-B'
ESCALA 1: 50

- CONVENCIONES**
- Elementos de estructura y acabados originales y parte de los nuevos.
 - Elementos de estructura de nueva construcción.
 - Elementos de estructura de rehabilitación.
 - Elementos de estructura de rehabilitación con tratamiento de conservación.
 - Elementos de estructura de rehabilitación con tratamiento de conservación y restauración.
 - Elementos de estructura de rehabilitación con tratamiento de conservación y restauración y con acabados nuevos.
 - Elementos de estructura de rehabilitación con tratamiento de conservación y restauración y con acabados nuevos y con acabados antiguos.
 - Elementos de estructura de rehabilitación con tratamiento de conservación y restauración y con acabados antiguos y nuevos.
 - Elementos de estructura de rehabilitación con tratamiento de conservación y restauración y con acabados antiguos y nuevos y con acabados antiguos.
 - Elementos de estructura de rehabilitación con tratamiento de conservación y restauración y con acabados antiguos y nuevos y con acabados antiguos y nuevos.
 - Elementos de estructura de rehabilitación con tratamiento de conservación y restauración y con acabados antiguos y nuevos y con acabados antiguos y nuevos y con acabados antiguos.
 - Elementos de estructura de rehabilitación con tratamiento de conservación y restauración y con acabados antiguos y nuevos y con acabados antiguos y nuevos y con acabados antiguos y nuevos.
 - Elementos de estructura de rehabilitación con tratamiento de conservación y restauración y con acabados antiguos y nuevos y con acabados antiguos y nuevos y con acabados antiguos y nuevos y con acabados antiguos.
 - Elementos de estructura de rehabilitación con tratamiento de conservación y restauración y con acabados antiguos y nuevos y con acabados antiguos y nuevos y con acabados antiguos y nuevos y con acabados antiguos y nuevos.
 - Elementos de estructura de rehabilitación con tratamiento de conservación y restauración y con acabados antiguos y nuevos y con acabados antiguos y nuevos y con acabados antiguos y nuevos y con acabados antiguos y nuevos y con acabados antiguos.
 - Elementos de estructura de rehabilitación con tratamiento de conservación y restauración y con acabados antiguos y nuevos y con acabados antiguos y nuevos y con acabados antiguos y nuevos y con acabados antiguos y nuevos y con acabados antiguos y nuevos.



CORTE TRANSVERSAL C-C'
ESCALA 1: 50

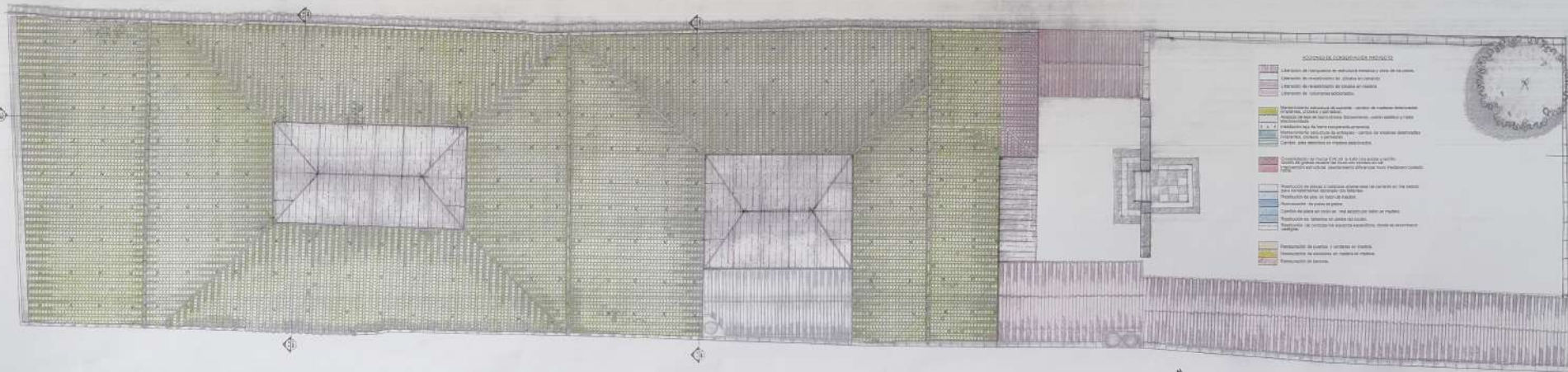


FACHADA POSTERIOR
ESCALA 1: 50





FACHADA PRINCIPAL
ESCALA 1:50



PLANTA DE CUBIERTA
ESCALA 1:50

SISTEMA DE CONSERVACIÓN PROYECTADA

1.1.1	Libertación de superficies de adobe: limpieza y saneamiento.
1.1.2	Libertación de superficies de adobe: limpieza y saneamiento.
1.1.3	Libertación de superficies de adobe: limpieza y saneamiento.
1.1.4	Libertación de superficies de adobe: limpieza y saneamiento.
1.1.5	Libertación de superficies de adobe: limpieza y saneamiento.
1.1.6	Libertación de superficies de adobe: limpieza y saneamiento.
1.1.7	Libertación de superficies de adobe: limpieza y saneamiento.
1.1.8	Libertación de superficies de adobe: limpieza y saneamiento.
1.1.9	Libertación de superficies de adobe: limpieza y saneamiento.
1.1.10	Libertación de superficies de adobe: limpieza y saneamiento.
1.1.11	Libertación de superficies de adobe: limpieza y saneamiento.
1.1.12	Libertación de superficies de adobe: limpieza y saneamiento.
1.1.13	Libertación de superficies de adobe: limpieza y saneamiento.
1.1.14	Libertación de superficies de adobe: limpieza y saneamiento.
1.1.15	Libertación de superficies de adobe: limpieza y saneamiento.
1.1.16	Libertación de superficies de adobe: limpieza y saneamiento.
1.1.17	Libertación de superficies de adobe: limpieza y saneamiento.
1.1.18	Libertación de superficies de adobe: limpieza y saneamiento.
1.1.19	Libertación de superficies de adobe: limpieza y saneamiento.
1.1.20	Libertación de superficies de adobe: limpieza y saneamiento.
1.1.21	Libertación de superficies de adobe: limpieza y saneamiento.
1.1.22	Libertación de superficies de adobe: limpieza y saneamiento.
1.1.23	Libertación de superficies de adobe: limpieza y saneamiento.
1.1.24	Libertación de superficies de adobe: limpieza y saneamiento.
1.1.25	Libertación de superficies de adobe: limpieza y saneamiento.
1.1.26	Libertación de superficies de adobe: limpieza y saneamiento.
1.1.27	Libertación de superficies de adobe: limpieza y saneamiento.
1.1.28	Libertación de superficies de adobe: limpieza y saneamiento.
1.1.29	Libertación de superficies de adobe: limpieza y saneamiento.
1.1.30	Libertación de superficies de adobe: limpieza y saneamiento.
1.1.31	Libertación de superficies de adobe: limpieza y saneamiento.
1.1.32	Libertación de superficies de adobe: limpieza y saneamiento.
1.1.33	Libertación de superficies de adobe: limpieza y saneamiento.
1.1.34	Libertación de superficies de adobe: limpieza y saneamiento.
1.1.35	Libertación de superficies de adobe: limpieza y saneamiento.
1.1.36	Libertación de superficies de adobe: limpieza y saneamiento.
1.1.37	Libertación de superficies de adobe: limpieza y saneamiento.
1.1.38	Libertación de superficies de adobe: limpieza y saneamiento.
1.1.39	Libertación de superficies de adobe: limpieza y saneamiento.
1.1.40	Libertación de superficies de adobe: limpieza y saneamiento.
1.1.41	Libertación de superficies de adobe: limpieza y saneamiento.
1.1.42	Libertación de superficies de adobe: limpieza y saneamiento.
1.1.43	Libertación de superficies de adobe: limpieza y saneamiento.
1.1.44	Libertación de superficies de adobe: limpieza y saneamiento.
1.1.45	Libertación de superficies de adobe: limpieza y saneamiento.
1.1.46	Libertación de superficies de adobe: limpieza y saneamiento.
1.1.47	Libertación de superficies de adobe: limpieza y saneamiento.
1.1.48	Libertación de superficies de adobe: limpieza y saneamiento.
1.1.49	Libertación de superficies de adobe: limpieza y saneamiento.
1.1.50	Libertación de superficies de adobe: limpieza y saneamiento.



Proyecto de Restauración de una casa del siglo XIX en el Centro Histórico de Bogotá, declarada como Bien de Interés Cultural

Presentado por:

SANDRA ROJAS SARMENTO

Directora:

Arq. JUANITA BARGOSA GÓMEZ

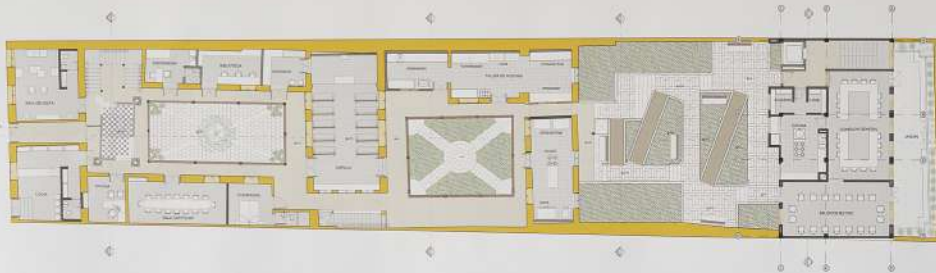
Contiene:

ESQUEMA FUNCIONAL

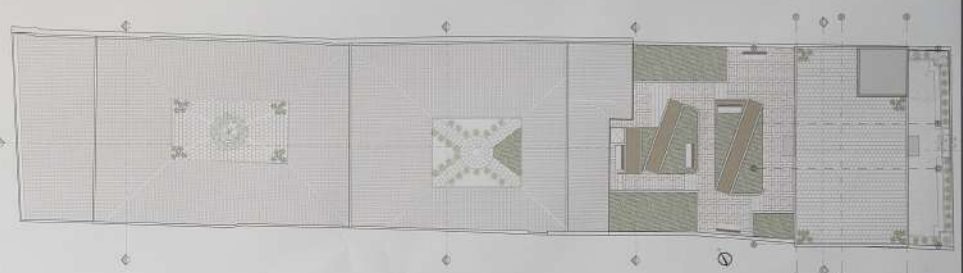
PLANTA PRIMERO PISO
PLANTA SEGUNDO PISO
CUBIERTA
CORTE LONGITUDINAL

P-ET 01

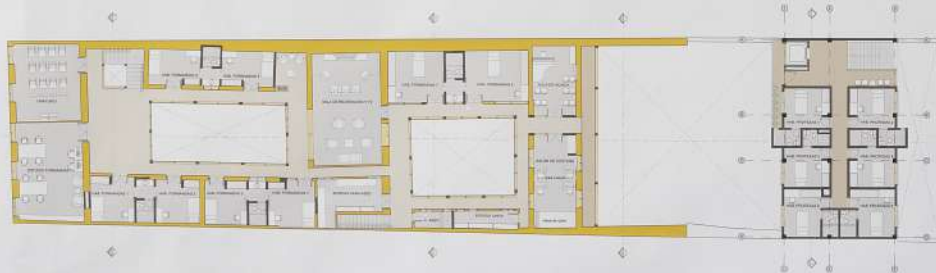
Escala: 1:100 Fecha: 28.06.19



PLANTA PRIMERO PISO
ESCALA: 1:100



PLANTA DE CUBIERTAS
ESCALA: 1:100



PLANTA SEGUNDO PISO
ESCALA: 1:100



CORTE TRANSVERSAL
ESCALA: 1:100