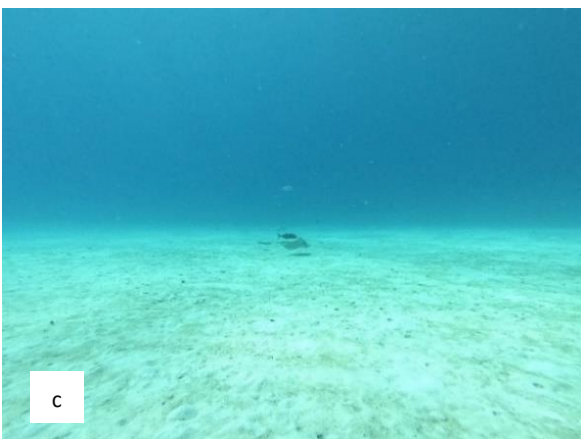
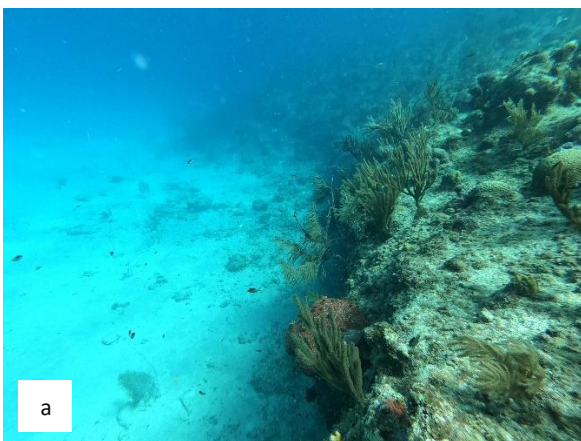


1. Anexo: Registro fotográfico

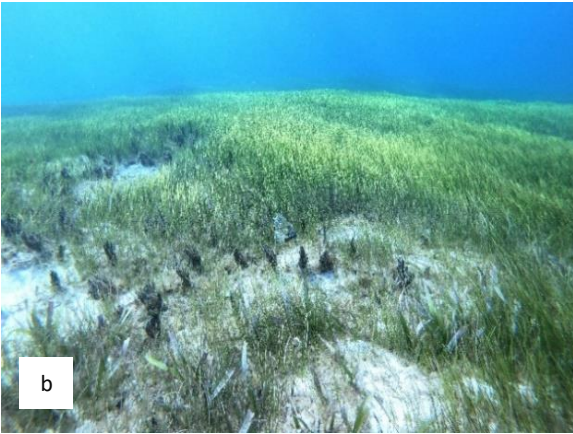
Áreas arrecifales del costado este de la isla (sotavento)

a) Borde de la primera terraza prearrecifal; b) paisaje de la primera terraza prearrecifal; c) valle de arena en la segunda terraza arrecifal; d) formaciones coralinas de la segunda terraza prearrecifal.



Áreas arrecifales del costado este de la isla (barlovento)

a) parche arrecifal; c) pradera de fanerógamas; c) formación coralina; d) paisaje arrecifal.



Prácticas

- Distintas maneras de impartir el *briefing*

En a) y d) se da en las instalaciones de las escuelas una vez los usuarios llegan; en c) los usuarios son equipados e ingresan a la piscina para recibir toda la información necesaria; en b) los usuarios están listos para ingresar al agua en el bote.



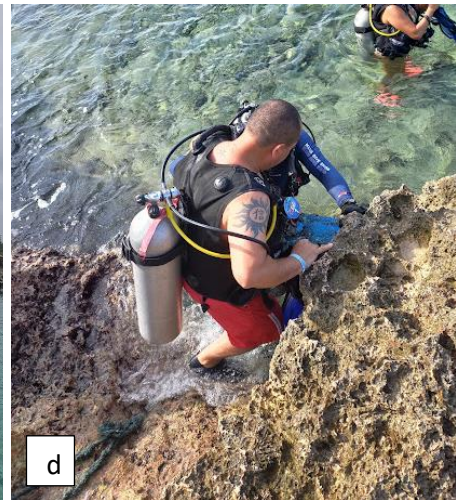
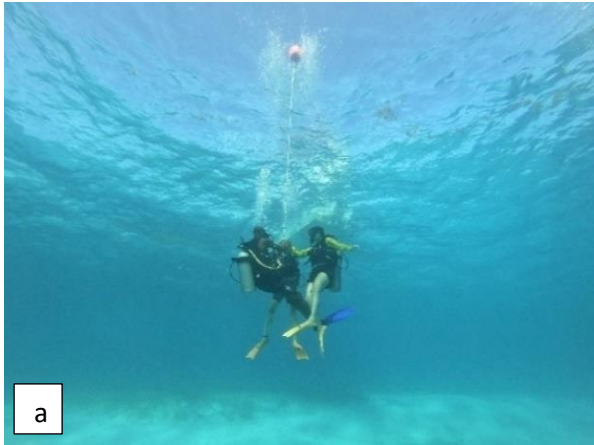
- Práctica en aguas confinadas para la experiencia de minicurso o DSD

La práctica de las habilidades básicas para una primera inmersión segura se puede hacer en ambientes controlados y poco profundos como lo es una piscina (c, d) o, en el mar en una zona poco profunda y con poco o nada de corrientes u oleaje (a, b).



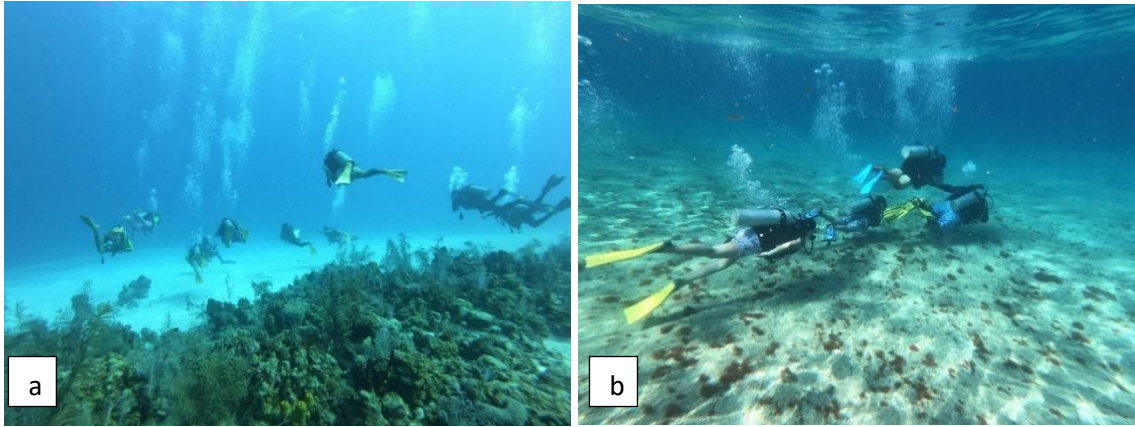
- Formas de ingresar al agua

Cuando los puntos de buceo están distantes de la costa y requieren, por lo tanto, uso de bote, por lo general, se lanza una cuerda de descenso que es sostenida en superficie por una boya (a). En cuanto a los puntos de buceo costeros, las maneras de ingreso incluyen el uso de escaleras (b), rústicas plataformas (c) o, desde la orilla del litoral rocoso (d).



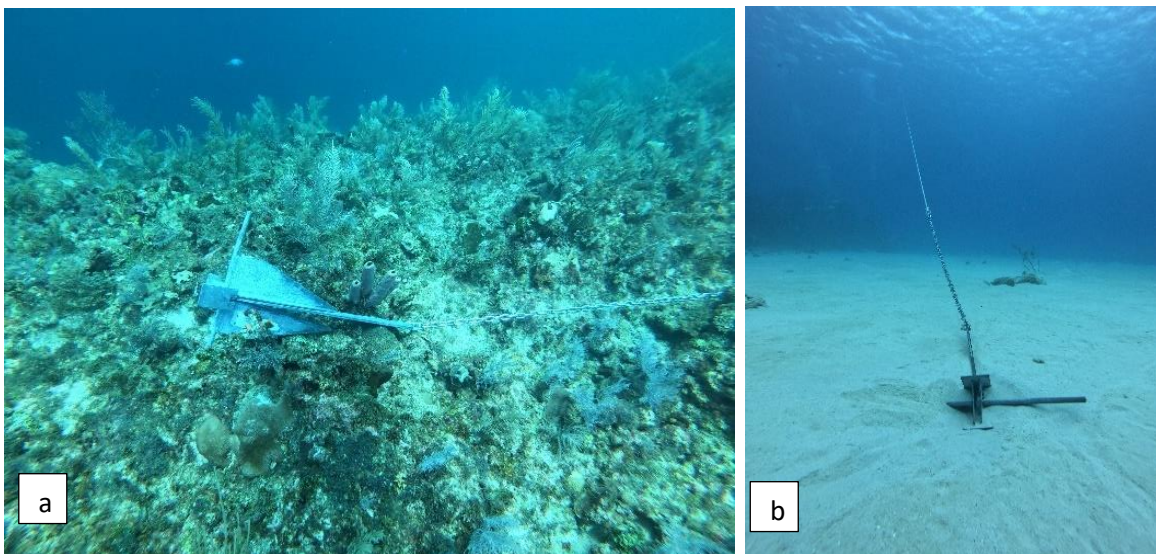
- Recorridos

En las salidas con buzos certificados los grupos tienden a ser más numerosos (a) en comparación con los grupos conformados por buzos primerizos (b).



- Ancla

En los sitios de buceo que se encuentran distantes a la costa, las embarcaciones buscan amarrarse a boyas, siempre que estas estén disponibles. Sin embargo, en algunos puntos de buceo, se debe usar el ancla, lo que genera en algunos casos impactos sobre el fondo marino (a) o, la remoción del sedimento (b).



- Alimentación a los peces

Aunque la alimentación a los peces no es una práctica común entre las escuelas de buceo participantes, si se identificó en algunos de los acompañamientos. La aglomeración de peces que se sienten atraídos por el alimento (a) que les dan, es aprovechada para la captura de fotografías a los usuarios de la actividad (b).



- Remoción de sedimentos

Remoción de sedimento por exceso de peso en el sistema de lastre (a); remoción de sedimento para ubicar a los buzos para capturar una fotografía.



Puntos de buceo más visitados en la isla

- Sea Pride

a) Entrada del punto de buceo; b) flujo de personas ingresando al agua en un mismo momento; c) paisaje submarino característico del punto de buceo; d) terraza arrecifal que marca la diferencia entre las formaciones coralinas y un valle de arena.



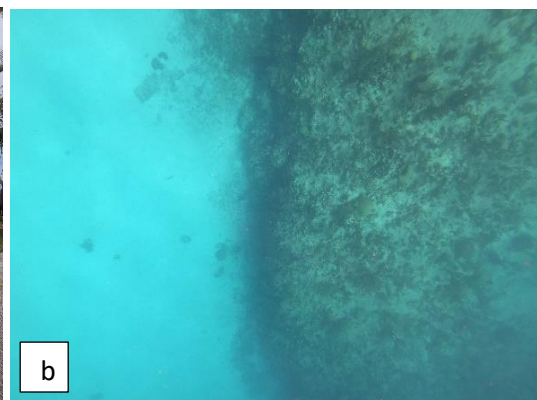
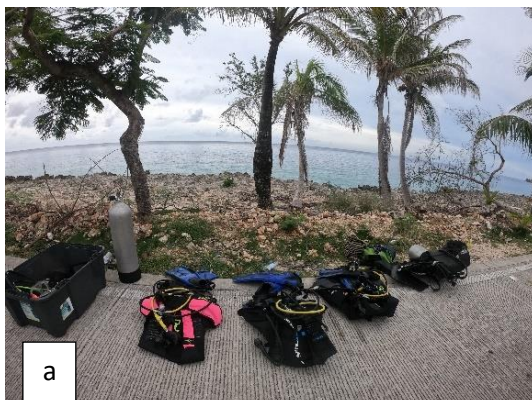
- Big Mama

a) Entrada del punto de buceo; b) Ingreso al agua; c) estatua; d) ventana en la terraza arrecifal en la que se ve al fondo, el valle de arena.



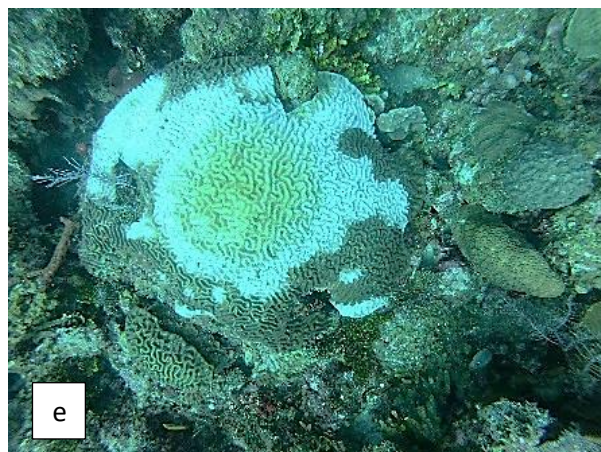
- El Faro

a) Entrada del punto de buceo; b) Límite entre la terraza arrecifal y el valle de arena.



- **Nirvana**

a) Diversidad biótica del punto de buceo; b) peces roncadores reunidos cerca de las colonias coralinas; c) Entrada del punto de buceo Nirvana; d) buzos desplazándose sobre el valle de arena a un costado de la pared de la terraza arrecifal; e) Colonia de coral enferma.



- **La Pirámide**

a) Castillo instalado sobre el fondo de arena del punto de buceo; b) formaciones arrecifales; c) descenso; d) diversidad de peces arrecifales.



Otros puntos de buceo de la isla de San Andrés visitados con frecuencia

(a) Barco Hundido "Blue Diamond"; (b) Blue Wall; (c) Cantil de la piscinita; (d) Velerito.



Estado de las boyas en los puntos de buceo

Detalle boya deteriorada; b) Boya instalada en un punto de buceo.

