

Protocolo de Lectura – Tomografía de tórax
“Correlación de hallazgos ecográficos pleuro-pulmonares con la extensión tomográfica por Goh en
pacientes con esclerosis sistémica o artritis reumatoide con enfermedad pulmonar intersticial”

Identificación: _____

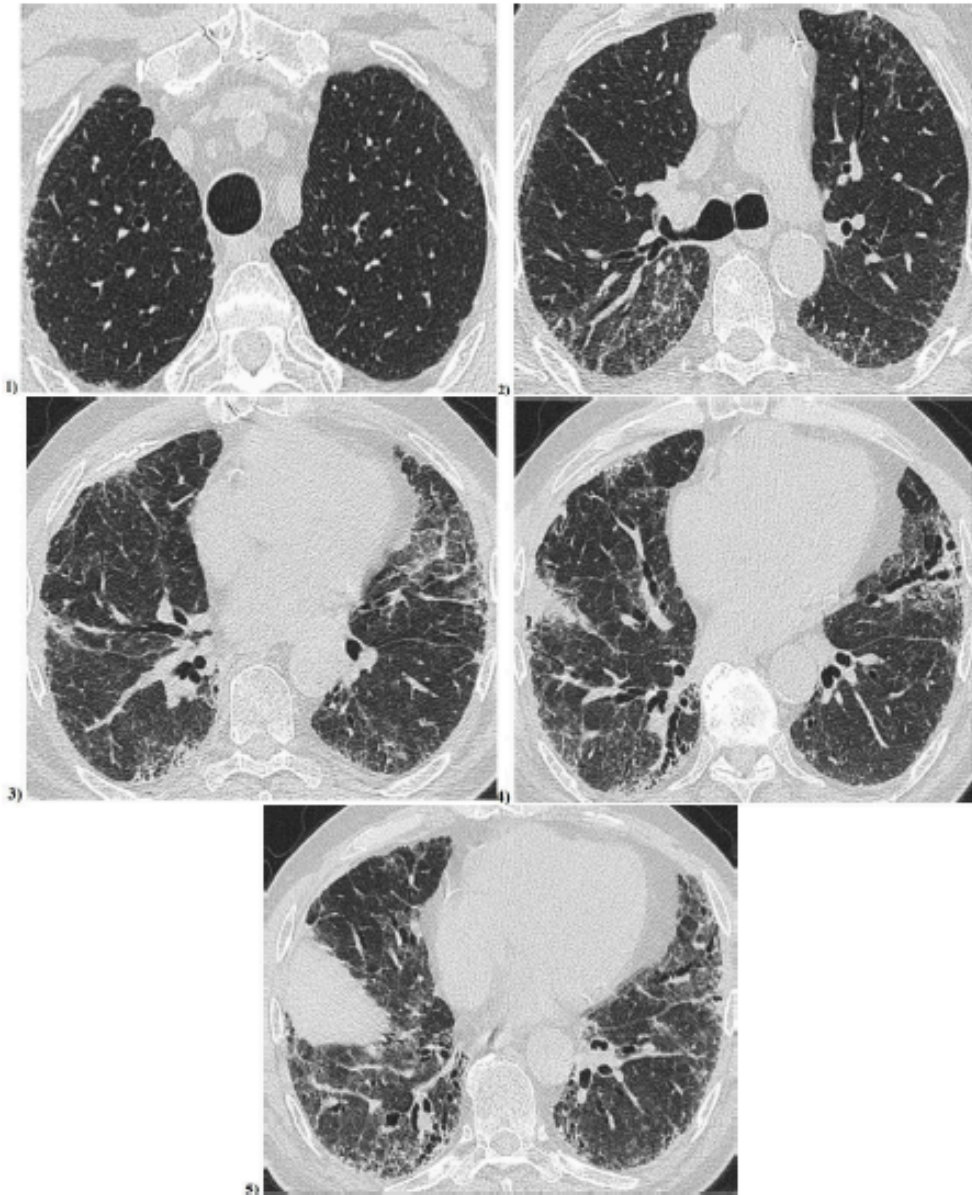


Figura 1. Niveles tomográficos en plano transversal en puntaje de Goh.

- 1) origen de grandes vasos, 2) carina, 3) confluencia de las venas pulmonares, 4) la mitad entre el nivel 3 y 5, 5) inmediatamente arriba del hemidiafragma derecho. Tomado de suplemento Goh et. al. (23)

NIVEL TOMOGRÁFICO #1 – ORIGEN DE GRANDES VASOS
(% COMPROMISO PULMONAR INTERSTICIAL EN MÚLTIPLOS DE 5)

Campo pulmonar derecho			Campo pulmonar izquierdo	
------------------------	--	--	--------------------------	--

NIVEL TOMOGRÁFICO #2 – CARINA PULMONARES
(% COMPROMISO PULMONAR INTERSTICIAL EN MÚLTIPLOS DE 5)

Campo pulmonar derecho			Campo pulmonar izquierdo	
------------------------	--	--	--------------------------	--

NIVEL TOMOGRÁFICO #3 – CONFLUENCIA DE LAS VENAS PULMONARES
(% COMPROMISO PULMONAR INTERSTICIAL EN MÚLTIPLOS DE 5)

Campo pulmonar derecho			Campo pulmonar izquierdo	
------------------------	--	--	--------------------------	--

NIVEL TOMOGRÁFICO #4 – MITAD ENTRE NIVEL #3 Y #5
(% COMPROMISO PULMONAR INTERSTICIAL EN MÚLTIPLOS DE 5)

Campo pulmonar derecho			Campo pulmonar izquierdo	
------------------------	--	--	--------------------------	--

NIVEL TOMOGRÁFICO #5 – INMEDIATAMENTE ARRIBA DEL HEMIDIAFRAGMA DERECHO
(% COMPROMISO PULMONAR INTERSTICIAL EN MÚLTIPLOS DE 5)

Campo pulmonar derecho			Campo pulmonar izquierdo	
------------------------	--	--	--------------------------	--

PORCENTAJE PROMEDIO DE LOS 5 NIVELES TOMOGRÁFICOS
(%COMPROMISO PULMONAR INTERSTICIAL TOTAL EN MÚLTIPLOS DE 5)

Campo pulmonar derecho			Campo pulmonar izquierdo	
------------------------	--	--	--------------------------	--

Puntaje de Goh continuo

Valor del puntaje en porcentaje expresado en múltiplos de 5 (Rango: 0 a 100%): _____

Puntaje de Goh dicotomizado

Enfermedad limitada ($\leq 20\%$): _____

Enfermedad extensa ($>20\%$): _____