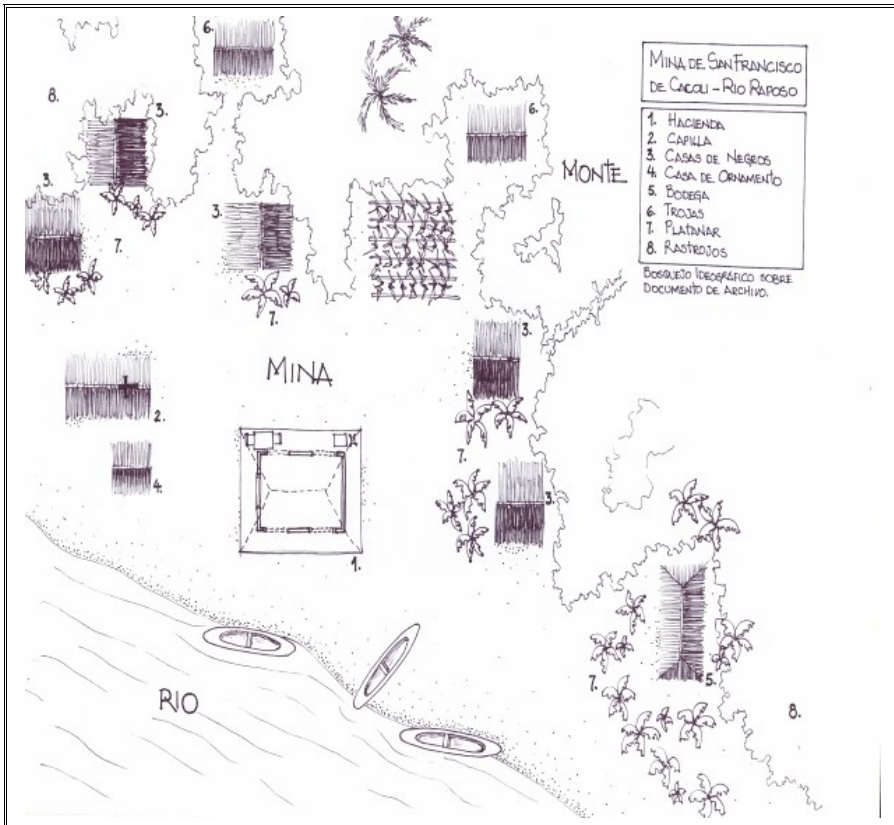


Anexos

- Anexo 1. Geografía, Hidrografía y Poblaciones del Pacífico Sur Colombiano.
- Anexo 2. Esquema Ideográfico
- Anexo 3. Poblamiento Libre a finales del siglo XVIII en el Pacífico Sur Colombiano.
- Anexo 4. Minería y zonas dialectales negras en el Pacífico Sur Colombiano.
- Anexo 5. Movimiento general de población en el Pacífico Sur Colombiano según los censos de 1843, 1870 y 1912.
- Anexo 6. Especializaciones Productivas en algunos ríos del Pacífico Sur Colombiano en 1870.

Anexo 2

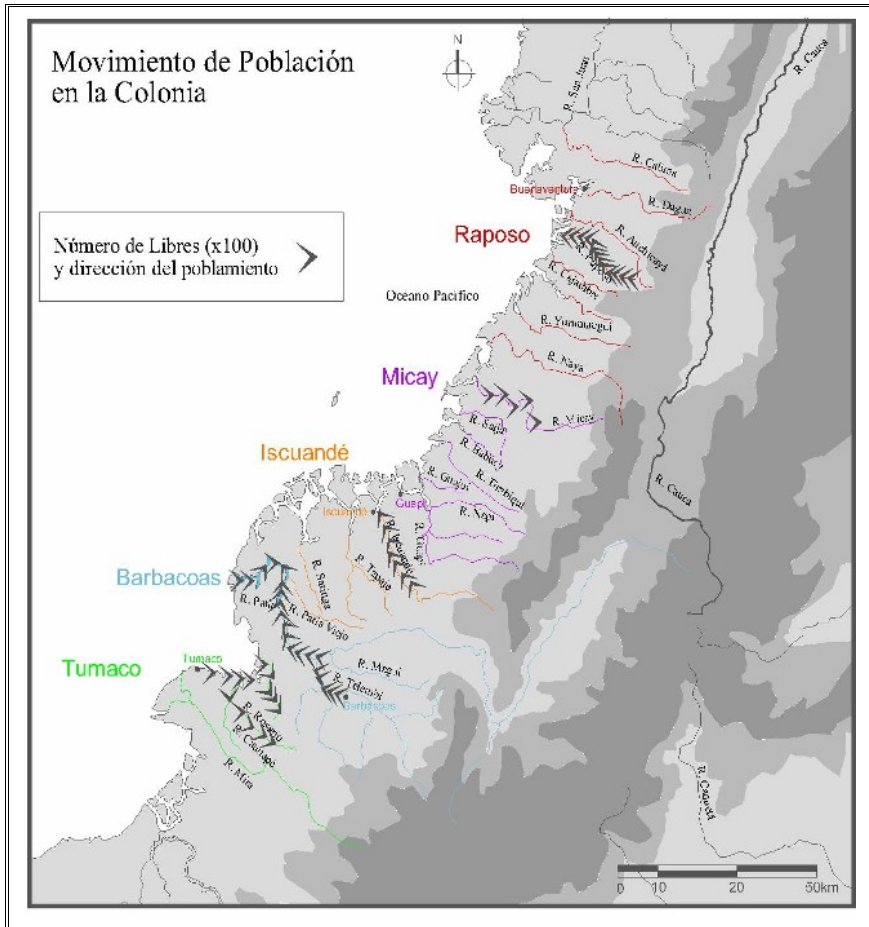
Esquema Ideográfico



Esquema ideográfico de una mina del Pacífico sur colombiano, según la información manuscrita concerniente a la mina de San Francisco de Cacolí en el río Raposo.

Anexo 3

Poblamiento Libre a finales del siglo XVIII en el Pacífico sur colombiano



Fuente: Mapa elaborado según la información del censo y relación anexa de 1797, en Tovar Pinzón, Hermes, Camilo Tovar M. y Jorge Tovar M. 1994. *Convocatoria al poder del número. Censos y estadísticas de la Nueva Granada (1750-1830)*. Bogotá: Archivo General de la Nación, pp. 319-324.