

¿Cuál es su Diagnóstico?

Olimpo Oliver E.*

Reseña:

Especie bovina, raza Holstein, sexo hembra.
Edad: 6 años, peso 460 kg.

Historia:

Hace 10 días inicia el problema.
Posible diagnóstico: Anaplasmosis.
Presentaba anorexia, agalactia.
Se hace tratamiento y mejora por tres días
y luego empeora, último parto hace tres meses.

Síntomas:

No come, no bebe, no defeca, la producción disminuyó de 28 litros a 0, depresión, T° hace dos días 40.3°C, día anterior 39.0°C

Tratamiento anterior:

Hace 10 días: Trevesec (2 dosis), Hematobios (5 días), Sulfato de magnesio (250 g.)

Hace 2 días: Aceite mineral (500 ml.), calcio (250 ml.), ringer lactato (500 ml.), suero fisiológico (1.500 ml.), Energan 10 (500 ml.), calcio (150 ml.), magnesio (150 ml.).

Laboratorio Clínico

Cuadro hemático:

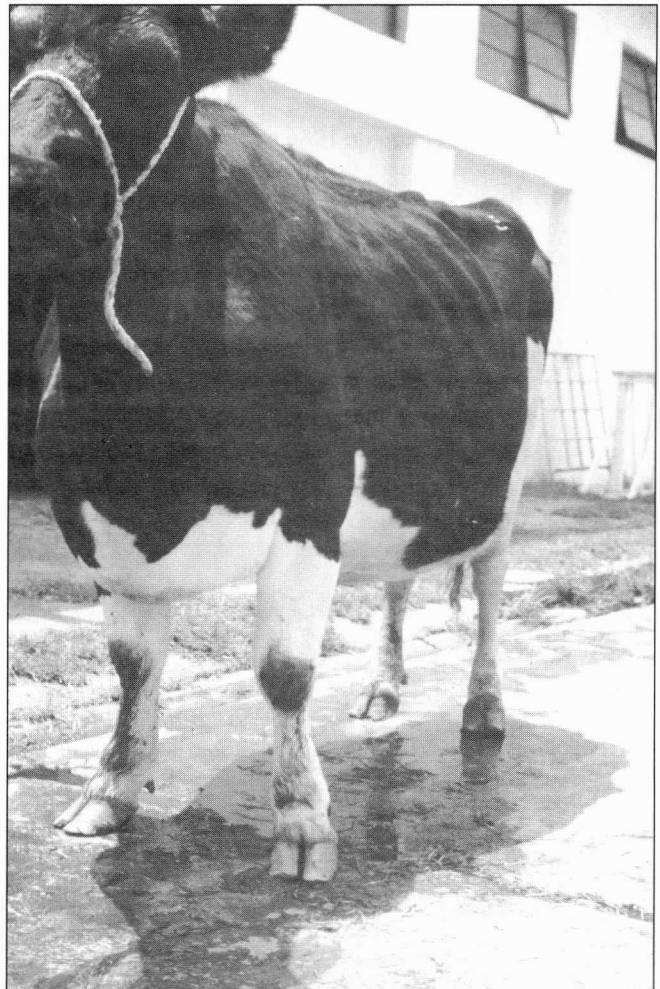
Hematocrito 28%, hemoglobina 8.76 g/dl, leucocitos 7.300. neutrófilos 52%, monocitos: 1% linfocitos: 47%, proteína total 9.0 gr/dl, fibrinógeno: 200 mg/dl

Urianálisis:

Color amarillo claro, apariencia límpida, PH: 6.5, densidad 1.018, proteína positiva, glucosa negativa, cuerpos cetónicos negativos, sangre negativa, bilirrubina negativa, urobilinógeno normal, eritrocitos 0 a 2 por campo, leucocitos 1 a 3 por campo, células epiteliales 0 a 1 por campo, cristales de uratos positivo.

Líquido Peritoneal:

Color amarillo rojizo, aspecto turbio, presencia de sangre positivo (+++), glóbulos rojos abundantes, PH 7.5, densidad 1.020, proteína 4.5 g/dl. neutrófilos 70%, linfocitos 29% y monocitos 1%.



Preguntas:

Liste los problemas, liste los diagnósticos diferenciales.

M.V.U. de Antioquia. Doctor en Medicina Veterinaria de Guelph Canadá. Profesor asociado Facultad de Medicina Veterinaria y de Zootecnia U. Nal. Director Clínica de grandes animales.